

**PASSEJADA CUIDEM BCN - LES CORTS****ASSISTÈNCIA: 17 persones (10 dones)****ENTITATS: Plataforma Cal Déu****BARRI: LES CORTS****DISTRICTE: LES CORTS****DATA I HORARI: 05/07/2022 de 19:00 h a 20:25 h****ZONA:****COMENTARIS:****Tot el barri**

Manca baldeig, abans es netejava més, sobretot el nucli antic F.1

Plagues de rates i paneroles

La recollida de mobles fa molt de soroll. A més es va penjar un cartell que informava que la recollida de mobles era dimarts, i va ser una errada. Continua essent dijous, però a partir de l'errada hi ha mobles al carrer des del dimarts fins al dijous. Insistir en difondre més el dia de recollida.

Cal controlar que els camions de baldeig no utilitzin aigua potable. Que facin servir la freàtica

Manquen papereres. A més cal posar papereres amb tapa per frenar l'incivisme: es llencen bosses d'escombraries a les papereres en comptes de fer-ho als contenidors

Hi ha terrasses de bars que no funcionen que ocupen zones d'aparcament. Cal retirar les pilones

Control de terrasses en zones d'aparcament que no estan legalitzades

Cal fer campanya contra incivisme (brossa, tinença irresponsable, excrements i orins...)

Cal netejar els grafitis

Cada quinze dies es fan correfocs i tabalers al nucli antic. Es demana que es deixin de fer tan sovint o es canviï el recorregut.

Fer que els carrils bici siguin d'un sol sentit per evitar accidents

Els carrers estan plens de trams on s'alternen guals i vorera. I els guals, a més, són de cantonades vives. Es demana remodelar i fer-ne rampes o sense cantonades

ZONA:	COMENTARIS:
<b>Zona peatonal nucli antic</b>	<p>Se'n fa ús intensiu, cal més baldeig i manteniment F.1</p> <p>Manquen papereres. I les poques que queden se saturen</p>
<b>Carrer Europa 32 i 34</b>	<p>Hi ha una bateria de 7 contenidors en un espai estret. Generen problemes de sorolls, acumulació de brutícia, saturació de contenidors, plagues manca de pas. Proposen reubicar-los a una vorera en la qual no hi hagi habitatges F.2</p>
<b>Carrer Europa</b>	<p>Carrer de pas (oci) i punt negre de sorolls nocturns, orins i brutícia de botellades i oci F.3</p> <p>Plaga de rates</p> <p>Acumulació indeguda de voluminosos</p> <p>Saturació de contenidors</p>
<b>Carrer Numància</b>	<p>Saturació de contenidors</p>
<b>Plaça Concòrdia</b>	<p>Alguns bars no netegen bé. F.4</p> <p>Acumulació de brutícia i ús intensiu</p> <p>Detectada activitat alimentadors de coloms</p> <p>El pas des de Concòrdia fins a carrer Europa és un punt negre d'orins F.5</p>
<b>Plaça de Centre</b>	<p>Detectada activitat alimentadors de coloms</p> <p>Excrements d'aus a bancs, paviment i zona infantil</p> <p>Zona de bars i botellada que requereix neteja</p> <p>Zona de bars i botellada que genera molèsties de soroll</p> <p>Verd deteriorat</p>
<b>Carrer Vallespir (des de plaça Centre fins a Parc de les Corts)</b>	<p>Zona de bars i botellada que genera molèsties de soroll nocturn habitual</p>
<b>Carrer Vallespir 165</b>	<p>Males olors que surten dels embornals i de pixums de gos</p>

ZONA:	COMENTARIS:
	<p>Contenedor de rebuig trencat, no es pot obrir bé. I són poc accessibles (escocell davant)</p> <p>Reubicar la bateria de contenidors (dos de rebuig i un orgànic) a on estaven abans</p> <p>Plaga de paneroles, quan es recull la brossa les paneroles de vegades volen als pisos primers i baixos del carrer</p>
<b>Carrer Vallespir 139</b>	Escocell buit, cal tapar, perill de caigudes.
<b>Carrer Vallespir</b>	Manca baldeig F.29
<b>Carrer Guitard</b>	Manca baldeig
<b>Carrer Galileu</b>	Manca Baldeig
<b>Carrer Galileu/Novell</b>	Detectada activitat alimentadors de coloms
<b>Parc de les Corts</b>	<p>Detectada activitat alimentadors de coloms F.6</p> <p>Plaga de rates que entren a les escoles F.7 i 8</p>
<b>Solar Numància</b>	Incidències amb acumulació voluminosos
<b>Carrer Remei</b>	Plaga de rates
<b>Carrer Valdívia</b>	Plaga de rates
<b>Zona Hilton</b>	Plaga de rates
<b>Plaça Can Rosés</b>	Plaga de rates
<b>Plaça Can Rosés/Numància</b>	<p>Manca neteja i baldeig F.25</p> <p>Posar rètol indicatiu correcte</p>
<b>Plaça Margarida Rivière</b>	<p>Plaga de rates</p> <p>Els patinets i ús intensiu estan fent malbé el paviment i els bancs F.24</p> <p>Activitat de gossos als parterres</p> <p>Activitat de ferrovellers</p>

ZONA:	COMENTARIS:
<b>Carrer Joan Gamper</b>	Activitat de ferrovellers als bancs que els malmeten
<b>Carrer Taquígraf Garriga/Joan Gamper</b>	Paperera saturada
<b>Carrer Anglesola</b>	Grafitis F.9
<b>Carrer Deu i Mata/Concòrdia</b>	Manca paperera
<b>Carrer Dr Ibáñez amb plaça Concòrdia</b>	Paperera saturada
<b>Carrer Deu i Mata/Vilamur</b>	Manca paperera i pilona F.10 i 11
<b>Carrer Vilamur amb Taquígraf Garriga i Déu i Mata</b>	Plaga de rates
<b>Travessera de les Corts/Joan Gamper</b>	Es demana reubicar els contenidors que hi ha davant de la farmàcia, a la zona on hi ha el de selectiva. On estan ara dificulten el gir i la visió als que giren des de Joan Gamper F.26
<b>Travessera de les Corts davant AECC, 260-262</b>	Es demana reubicar els contenidors on eren abans, ja que ara barren el pas als vianants i resten accessibilitat F.12 i 13
<b>Travessera de les Corts</b>	Ocupació de les voreres per part de motos i objectes comerços F.27 Ancorar contenidors (vent)
<b>Travessera de les Corts amb Vilamur</b>	Manca paperera F.28
<b>Carrer Déu i Mata/Taquígraf Garriga</b>	Reprendre la iniciativa, aprovada per majoria, del racó de la fada de les dents/xumets/ratolí Pérez. Si bé no es pot reprendre en aquesta ubicació per motius legals F.14
<b>Carrer Déu i Mata/Galileu</b>	Cabina telefònica en mal estat. Treure-la o pensar un altre ús.
<b>Carrer Novell/Galileu</b>	Punt negre d'orins de gossos i de persones Detectada activitat de persones sense llar Contenidors, perímetre i paviment bruts F.17 El mur de davant dels contenidors està en mal estat, se'n desprenen morter i pedres i el carrer en queda ple F.15 Excrements de coloms El pas entre contenidors i paret és molt estret

ZONA:	COMENTARIS:
	<p>Problemes d'olors</p> <p>Van treure una font que agradava molt al veïnat F.16</p>
<b>Travessera de les Corts/Vallespir</b>	La placa del nom del carrer està esborrada, cal repintar-la
<b>Carrer Novell/Joan Güell</b>	EL carril bici és de doble sentit i el gir des de Joan Güell cap a Novell és perillós. S'ha de fer que el carril bici tingui un sol sentit F.18 i 19
<b>Carrer Joan Güell</b>	Vorera ocupada per motos i material de comerços F.30 i 31
<b>Carrer Can Bruixa/plaça de les Corts</b>	Molts guals i amb cantonades vives. Es recorda que se'n poden fer rampes, per no fer canvis abruptes i que poden evitar accidents.
<b>Plaça de les Corts</b>	<p>Excrements i brutícia a bancs i paviment F.20 i 21</p> <p>Manca neteja F.22</p> <p>Zona de botellada i oci</p> <p>Rates i paneroles</p>
<b>Carrer Remei</b>	Punt negre brutícia gossos F.23
<b>Carrer Joan Güell/Can Bruixa</b>	Enllumenat tapat pels arbres

**PROPOSTES DE LA CIUTADANIA**

<b>INCIDÈNCIES:</b>	<b>PROPOSTES:</b>
<b>Carrer Déu i Mata/Taquígraf Garriga</b>	Reprendre la iniciativa, aprovada per majoria, del racó de la fada de les dents/xumets/ratolí Pérez. Si bé no es pot reprendre en aquesta ubicació per motius legals. Es proposa ubicar-ho al Parc de les Corts, aprofitant la soca de la palmera com a base.
<b>Cabines telefòniques</b>	Netejar-les i restaurar-les i fer-les servir de petites biblioteques
<b>Contenidors carrer Novell/Galileu</b>	Es demana reubicar, per exemple a Galileu. Però com que se'n farà una adequació aviat, es proposa ubicar-los a un carrer similar o proper
<b>Font carrer Novell/Galileu</b>	Tornar a ubicar una font
<b>Guals</b>	Els carrers estan plens de trams on s'alternen guals i vorera. I els guals, a més, són de cantonades vives. Es demana remodelar i fer-ne rampes o sense cantonades

## FOTOGRAFIES

Zona de vianants/casc antic (Foto 1)



Carrer Europa 32-34 (Foto 2)





Carrer Europa (punt orins) (Foto 3)



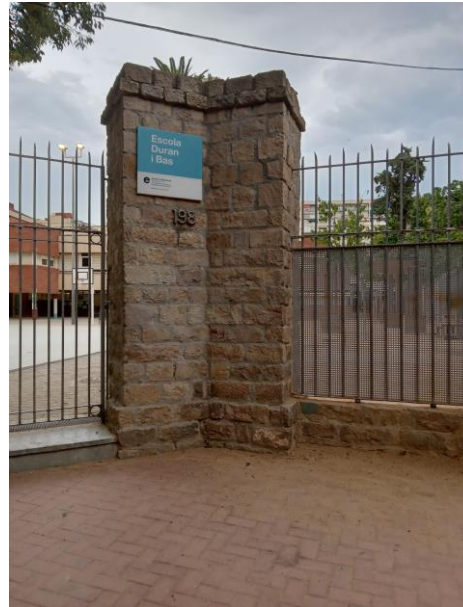
Plaça Concòrdia (Foto 4)



**Pas plaça Concòrdia a Europa (Foto 5)**



Parc de les Corts (Fotos 6, 7 i 8)



Carrer Anglesola (Foto 9)



Carrer Déu i Mata/Vilumar (Foto 10 i 11)



Travessera de les Corts davant AECC (Foto 12 i 13)



**Carrer Déu i Mata/Taquígraf Garriga (ubicació Parc Corts) (Foto 14)**





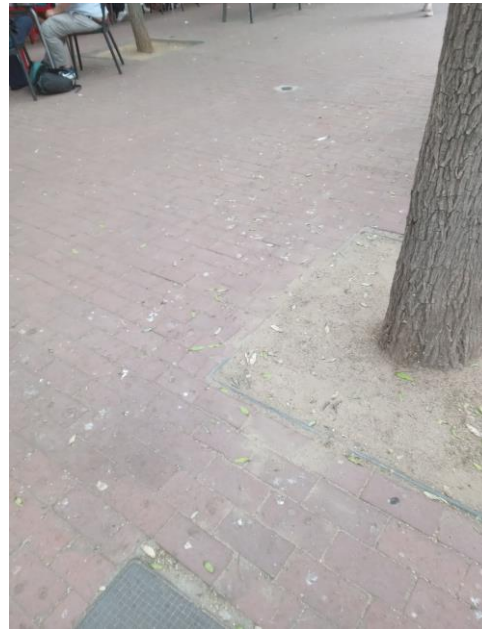
**Carrer Novell/Galileu (Foto 15, 16 i 17)**



**Carrer Novell/Joan Güell (Foto 18 i 19)**



Plaça de les Corts (Foto 20, 21 i 22)







**Plaça Can Rosés/Numància (foto 25)**



**Travessera de les Corts/Joan Gamper (Foto 26)**



Travessera de les Corts (Foto 27)



Travessera de les Corts/Vilamur (Foto 28)





Carrer Vallespir (foto 29)



Carrer Joan Güell (Foto 30 i 31)



Carrer Joan Güell/Can Bruixa (Foto 32)

