

la Model  
s'obre a la ciutat

Procés de participació ciutadana  
per decidir el futur de La Model

Taller temàtic 2

# Equipaments i habitatge

Analisi de programa i mecanismes d'implentació



La relació entre La Model i el seu entorn permet alliberar un gran espai tancat que viu d'esquena als veïns i que és una barrera física.

La regeneració de La Model dóna a la ciutat una **nova oportunitat per fer barri, recosir urbanísticament i socialment tot un entorn que té grans necessitats**. Obrim La Model perquè **La Model sigui barri i ciutat**.

Davant d'una oportunitat històrica de regeneració d'un entorn, la proposta que es fa és que la transformació de La Model pivoti sobre **4 grans pilars**:

- a. **El verd**
- b. **L'habitatge**
- c. **La memòria i el patrimoni**
- d. **Els equipaments de proximitat**

## Planejament Vigent

| QUALIFICACIONS | PLANEJAMENT VIGENT |
|----------------|--------------------|
|----------------|--------------------|

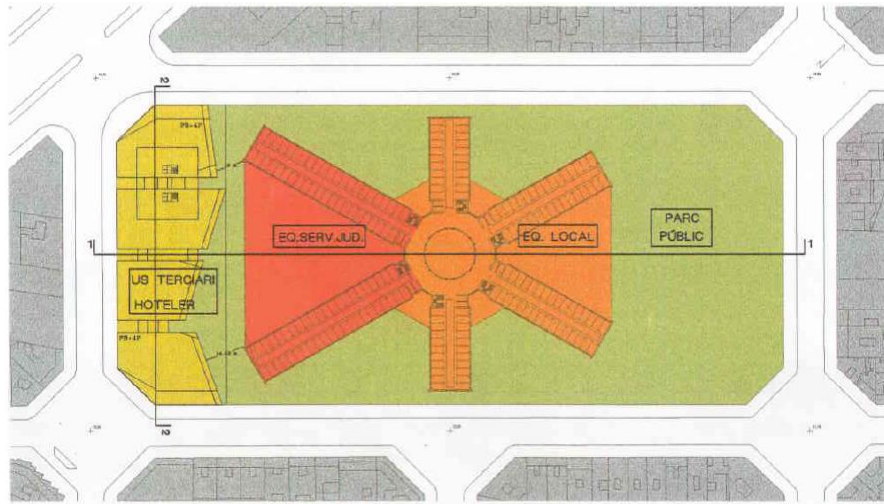
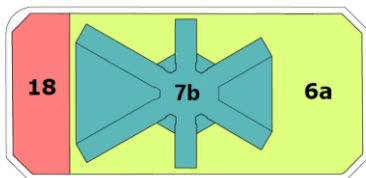
Superfícies SÒL [m<sup>2</sup>]

| SISTEMA |               |
|---------|---------------|
| 7       | 9.196         |
| 7hd     | 0             |
| 6       | 14.026        |
| TOTAL   | <b>23.222</b> |

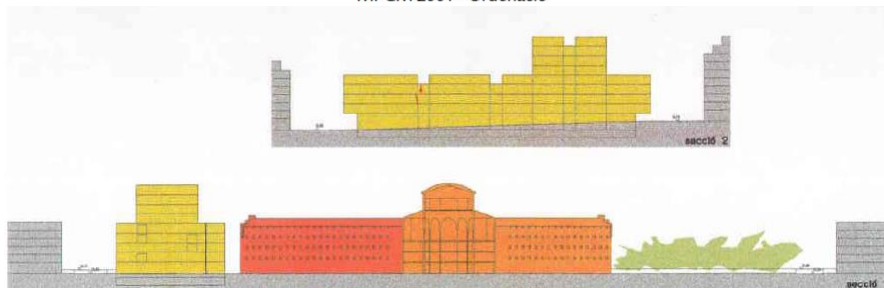
| ZONA  |              |
|-------|--------------|
| 18    | 4.435        |
| TOTAL | <b>4.435</b> |



Superfícies SOSTRE [m<sup>2</sup>]

| 18         |               |
|------------|---------------|
| Activitats | <b>18.000</b> |



MPGM 2001 - Ordenació

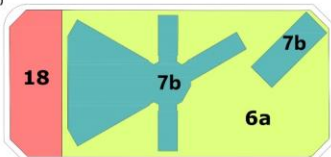


| Ajuntament  de Barcelona   |                       | PLA ESPECIAL DE PROTECCIÓ DEL PATRIMONI ARQUITECTÒNIC I<br>CATÀLEG DEL DISTRICTE 02 |  |
|---|-----------------------|---|--|
| ELEMENT ACTIU   |                       | Data Impressió: 11/11/2009  |  |
| IDENTIFICADOR: 3063   | NÚMERO ELEMENT: 254 / | PARCEL·LA 0261020-001   |  |
| ADREÇA: ENTEÑA num.155 / ROSSELLÓ num.2-6/ NICARAGUA num.8-28/ PROVENÇA num.11-21/  |                       |   |  |
| DENOMINACIÓ:<br>PRESÓ MODEL   |                       |   |  |
| FOTOGRAFIA:   |                       |   |  |
|    |                       |   |  |
| AUTOR<br>Josep Domènech Estapà, Salvador Vinyals, arquitectes   |                       |   |  |
| ÈPOCA:<br>1881-1904   |                       |   |  |
| ESTIL:<br>Historicista  |                       |   |  |
| ÚS ORIGINAL:<br>Penitenciari  |                       | ÚS ACTUAL:  |  |
| DESCRIPCIÓ:<br>L'edifici ocupa un solar constituït per dues illes de l'Eixample, i trenca l'homogeneïtat constructiva del sector. En el projecte original, la construcció estava dividida en tres grans cossos, els dos laterals dedicats a administració i a un futur correccional, i el central, destinat a presó preventiva. Aquesta estava constituïda per un cos central poligonal destinat a capella, del qual neixien radicalment sis galeries de planta baixa i dos pisos que allotjaven en el projecte original un total de 600 cel·les individuals.<br>La capella era l'element arquitectònic més significatiu i estava sustentada sobre esveltes columnes metàl·liques i coberta amb una volta rebaixada amb l'estructura vista. Davant de la massificació de les presons precedents, la construcció s'adapta a la nova directiu d'allotjament individual del reclus en tot moment. En la celebració de la missa l'aconseguia especialment aquest objectiu, ja que l'oficiant se situava sobre una estructura metàl·lica elevada centralitzada mentre que els reclusos es col·locaven en cabines individuals de fusta al seu voltant.<br>Les façanes volen representar l'alguna manera la severitat de la funció que els edificis allotgen, i presenten un aspecte vagament militar i medievalitzant, on destaca la rigorosa composició i la decoració de finestres amb punta de diamant. De fet, a tota la construcció domina la línia recta perquè, tal com assenyalaven els autors a la Memòria de 1886, és sinònim de serietat.<br>Posteriorment, el conjunt ha sofert notables transformacions de les quals cal esmentar la supressió dels elements d'esbarjo individuals substituïts per la creació de grans patis comuns. |                       |   |  |
| NOTÍCIES HISTÒRIQUES:   |                       |   |  |

| Ajuntament  de Barcelona  |  | PLA ESPECIAL DE PROTECCIÓ DEL PATRIMONI ARQUITECTÒNIC I<br>CATÀLEG DEL DISTRICTE 02 |  |
|--|--|---|--|
| ELEMENT ACTIU  |  | Data Impressió: 11/11/2009  |  |
| DOCUMENTACIÓ FOTOGRÀFICA:<br>Arxiu Històric COAC: Fons Domènech Estapà   |  |   |  |
| DOCUMENTACIÓ PLANIMÈTRICA:<br>Arxiu Històric COAC: Fons Domènech Estapà (plànols 1886, 1891, 1895 / memòria / legislació i escrits diversos)   |  |   |  |
| DOCUMENTACIÓ BIBLIOGRÀFICA:  |  |   |  |
| PROPIETAT:<br>Generalitat de Catalunya   |  |   |  |
| PLANEJAMENT ANTERIOR:<br>GM : 6 a / 7 a  |  |   |  |
| NIVEL·LS:<br>eNivellsList  |  | PLANEJAMENT VIGENT:   |  |
| INTERVENCIÓNS:<br>La intervenció en el conjunt de la presó actual serà objecte d'un plantejament global mitjançant un pla específic que tindrà en consideració especial:<br>- Manteniment del cos poligonal central recuperant, si pot ser, els seus elements i espais originals.<br>- Les característiques tipològiques generals de les sis galeries radials. El seu interior podrà ser modificat en el que sigui necessari per adequar-lo als nous usos a què es pugui destinar. |  |   |  |

# Pla Director

## PLA DIRECTOR (SENSE PISTES)



| QUALIFICACIONS       | PLANEJAMENT VIGENT | PLA DIRECTOR 2009 | DIFERÈNCIA |
|----------------------|--------------------|-------------------|------------|
| Superfícies SÒL [m²] |                    |                   |            |

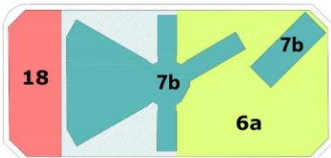
| SISTEMA      |               |               |             |
|--------------|---------------|---------------|-------------|
| 7            | 9.196         | 8490          | -706        |
| 7nd          | 0             | 0             | 0           |
| 6            | 14.026        | 14.844        | -818        |
| <b>TOTAL</b> | <b>23.222</b> | <b>23.334</b> | <b>+112</b> |

| ZONA         |              |              |          |
|--------------|--------------|--------------|----------|
| 18           | 4.435        | 4.435        | 0        |
| <b>TOTAL</b> | <b>4.435</b> | <b>4.435</b> | <b>0</b> |

Superfícies SOSTRE [m²]

|           |               |
|-----------|---------------|
| <b>18</b> |               |
| Activats  | <b>18.000</b> |

## PLA DIRECTOR (AMB PISTES)



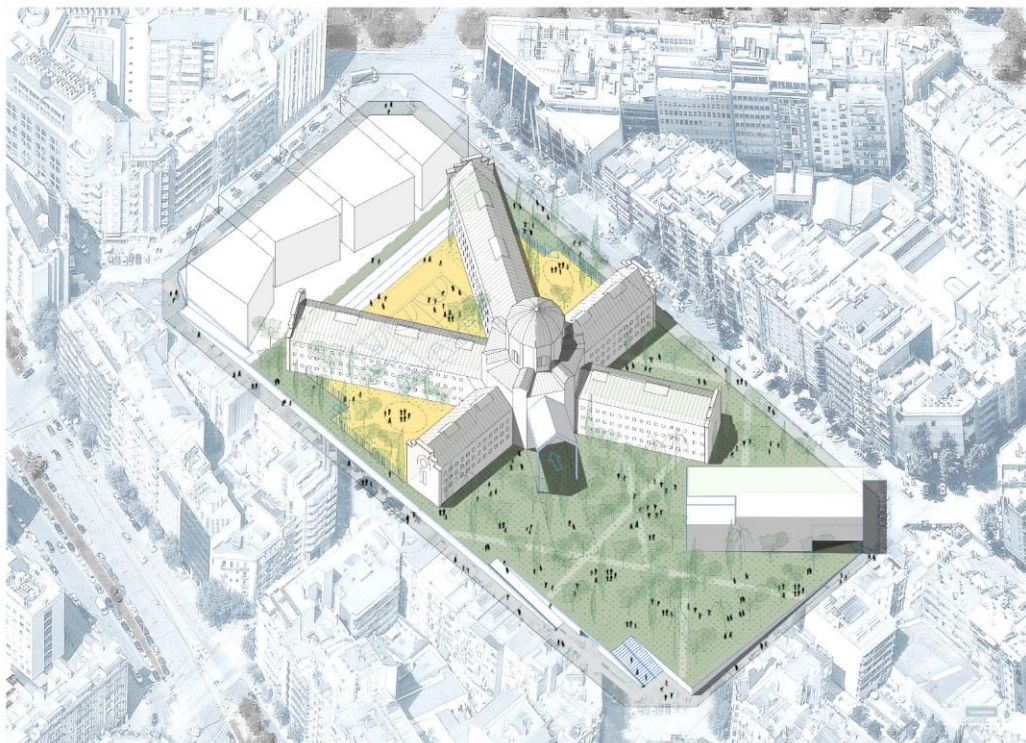
| QUALIFICACIONS       | PLANEJAMENT VIGENT | PLA DIRECTOR 2009 | DIFERÈNCIA |
|----------------------|--------------------|-------------------|------------|
| Superfícies SÒL [m²] |                    |                   |            |

| SISTEMA      |               |               |             |
|--------------|---------------|---------------|-------------|
| 7            | 9.196         | 12.543        | +3.347      |
| 7nd          | 0             | 0             | 0           |
| 6            | 14.026        | 10.790        | -3.236      |
| <b>TOTAL</b> | <b>23.222</b> | <b>23.334</b> | <b>+112</b> |

| ZONA         |              |              |          |
|--------------|--------------|--------------|----------|
| 18           | 4.435        | 4.435        | 0        |
| <b>TOTAL</b> | <b>4.435</b> | <b>4.435</b> | <b>0</b> |

Superfícies SOSTRE [m²]

|           |               |
|-----------|---------------|
| <b>18</b> |               |
| Activats  | <b>18.000</b> |



# COMPARATIVA DE PROGRAMES

## PLA DIRECTOR 2009

Espai verd (min 14.026 m2 de sòl)

**Terciari hoteler** (18.000 m2 de sostre) -----

Espai Memorial

Equipaments de proximitat:

Escola d'Educació Infantil i Primària -----

Escola Bressol

**Residència Gent Gran** -----

Pavelló Esportiu (P.A.V.III)

**Residència assistida**

Casal de joves

**Aparcament de rotació**

## HIPÒTESI DE PARTIDA

Espai verd (min 14.026 m2 de sòl)

**Habitatge** (15.000 m2 de sostre, 120-180 hab.)

Espai Memorial

Equipaments de proximitat:

----- **Institut-Escola**

Escola Bressol

----- **Habitatge dotacional clau HD/7**

Pavelló Esportiu (P.A.V.III)

Casal de Joves

**Altres...**

# Balanç de les necessitats actuals i propostes d'equipaments en relació a la Model i al seu entorn proper.

Font: ActivaProspect



# Objectiu

Disposar d'elements de suport a la **presa de decisions** en actuacions sobre planificació i programació d'equipaments

**Ajust als estàndards i normatives** de referència

Donant resposta satisfactòria a les **necessitats de la població**

# Resultat

**Inventariar** l'actual xarxa d'equipaments i el seu nivell de cobertura

Disposar d'un **balanç** objectiu de les necessitats d'equipaments

Formular una **proposta** objectiva i raonada de les necessitats d'equipaments a cobrir en l'àmbit territorial objecte d'estudi (entorn proper a la Model) i fer-ne el seu **contrast**

# Metodologia

Recopilació **dades estadístiques** (de la població, projecció demogràfica i d'ús d'equipaments)

Cerca d'**informació** de diverses fonts

**Treball de camp per inventariar els equipaments**, en contacte amb els responsables de la seva gestió

Revisió **normativa i d'estudis** referents als diversos àmbits d'equipaments.

**Reunions de treball i contrast** tècnic amb l'Àrea d'Ecologia Urbana, Direcció de Serveis de Planejament, amb el Districte de l'Eixample i amb responsables de la planificació d'equipaments de diverses àrees.

**Reunió de presentació i contrast** amb el **grup impulsor** del procés participatiu en relació a la Model



# Delimitació territorial

Àrea d'intervenció La Model : AEB 46

Àrea d'Influència:

Barri de la Nova Esquerra de l'Eixample  
(AEB 44-50)

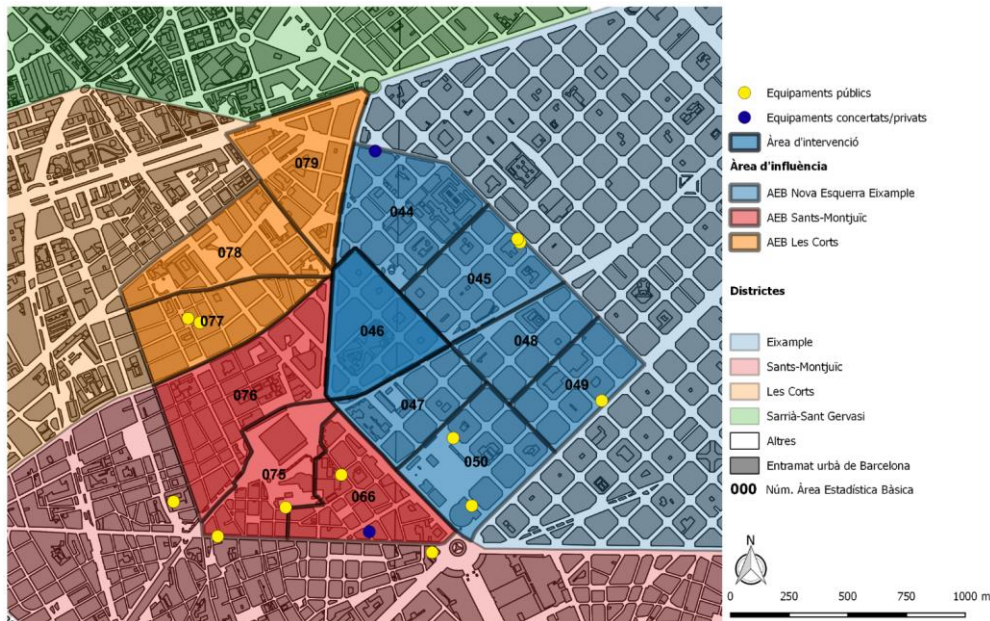
Barri Hostafrancs (AEB 66)

Barri Sants (AEB 75-76)

Barri Les Corts (AEB 77-78-79)



# Cultura



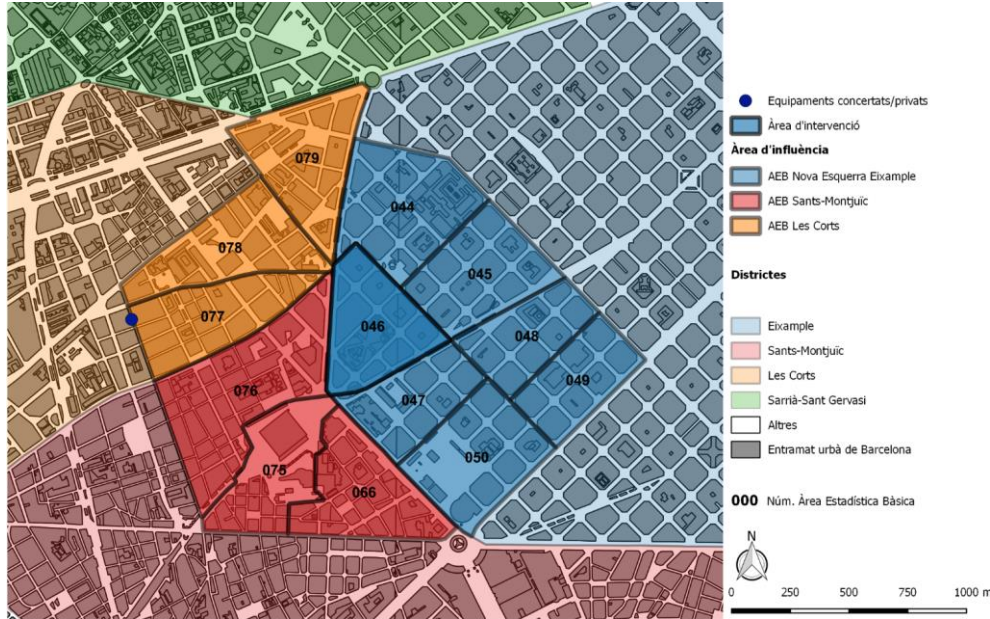
| Equipaments existents  | Observacions  | BALANÇ           |
|--|---|------------------|
| 5 biblioteques   | 344.180 volums en total. 3,23 volums/habitant.<br>1 biblioteca ubicada fora de l'àrea d'influència. | No hi ha dèficit |
| 4 Centres Cívics   | 2 d'aquests fora de l'Eixample  |                  |
| 2 Espais de creació<br>1 Centre cultural polivalent de proximitat  | Fora de l'Eixample<br>Fora de l'Eixample  |                  |
| <b>Equipaments concertats/privats</b>  |   |                  |
| 1 Teatre<br>1 Centre cultural polivalent de proximitat   |   |                  |
| <b>Projectes i/o reserva de sòl per equipaments</b>  |   |                  |
| Espai Memorial (memòria històrica, divulgació, conservació i recerca) s. útil 1.000m <sup>2</sup> / s. construïda 1.500 m <sup>2</sup> . |   |                  |

# Participació social i Joventut

Existència d'un ampli teixit associatiu i d'entitats juvenils a la zona analitzada, sense oferta d'espais públics:

- Dins àrea influència
  1. Casal Queix (incorporat a Joventut) al Carrer Rocafort 236, on també hi ha la XHEE (Xarxa d'Habitatge Esquerra Eixample) i Esplai Boix.
  2. Cau Ítaca (Escola Auró), Carrer Mallorca, 106
  3. Esplai Grup de Gent, Comte Borrell, 307
  4. Espai Germanetes, Carrer Viladomat XX; lloc on també es fa Mercat de Pagès – Rambla de Barri i Jardins d'Emma, Consell de Cent entre Viladomat i Comte Borrell
  5. Sant Isidor (frontera) Comte Urgell, 176
  6. AVVEE (Associació de veïns Esquerra Eixample), Carrer Calàbria, 262
  7. Ateneu Entrebanc, Comte Urgell, 98, en el qual s'inclou la seu de l'entitat La Lloba, la Biblioteca Contxa Pérex de la XBS (Xarxa de Biblioteques Socials) i l'Assemblea de Joves de l'Eixample.
- Fora àrea influència:
  1. AE Aldaia, Carrer Enric Granados, 47
  2. Esplai Oriols, Carrer Villarroel, 83
  3. Esplai Sant Miquel, Carrer Rosselló, 175
  4. ASR Tagore, Carrer Casanova, 175
- No ubicats:
  1. Diables Esquerra Infernal
  2. Col·lectiu Illa Verda
  3. CDR

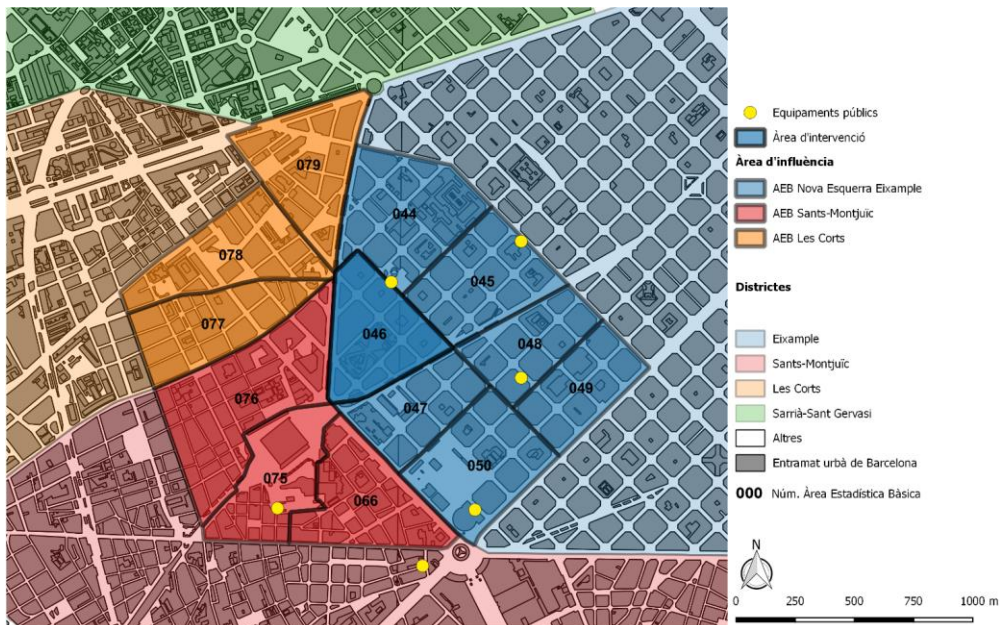
# Participació social



| Equipaments existents                         | Observacions | BALANÇ   |
|---|--------------|--|
| 1 espai per a entitats                        |              | Hi ha manca de Casals de barri / espai per entitats. |
| <b>Equipaments concertats/ privats</b>        |              |  |
| 1 espai per a entitats, fora de l'Eixample.   |              |  |
| Projectes i /o reserva de sòl per equipaments |              |  |

Existència d'un ampli teixit associatiu i d'entitats a la zona analitzada, sense oferta d'espais públics.

# Joventut



| Equipaments existents             | Observacions          | BALANÇ                |
|-----------------------------------|-----------------------|-----------------------|
| 1 casal de joves                  |                       | <b>Hi ha dèficit.</b> |
| 1 sala d'estudi (puntual)         |                       |                       |
| 1 espai jove                      |                       | No hi ha dèficit      |
| 2 PIJ (Punt d'Informació Juvenil) | 1 Fora de l'Eixample. | No hi ha dèficit.     |
| <b>Equipaments privats</b>        |                       |                       |

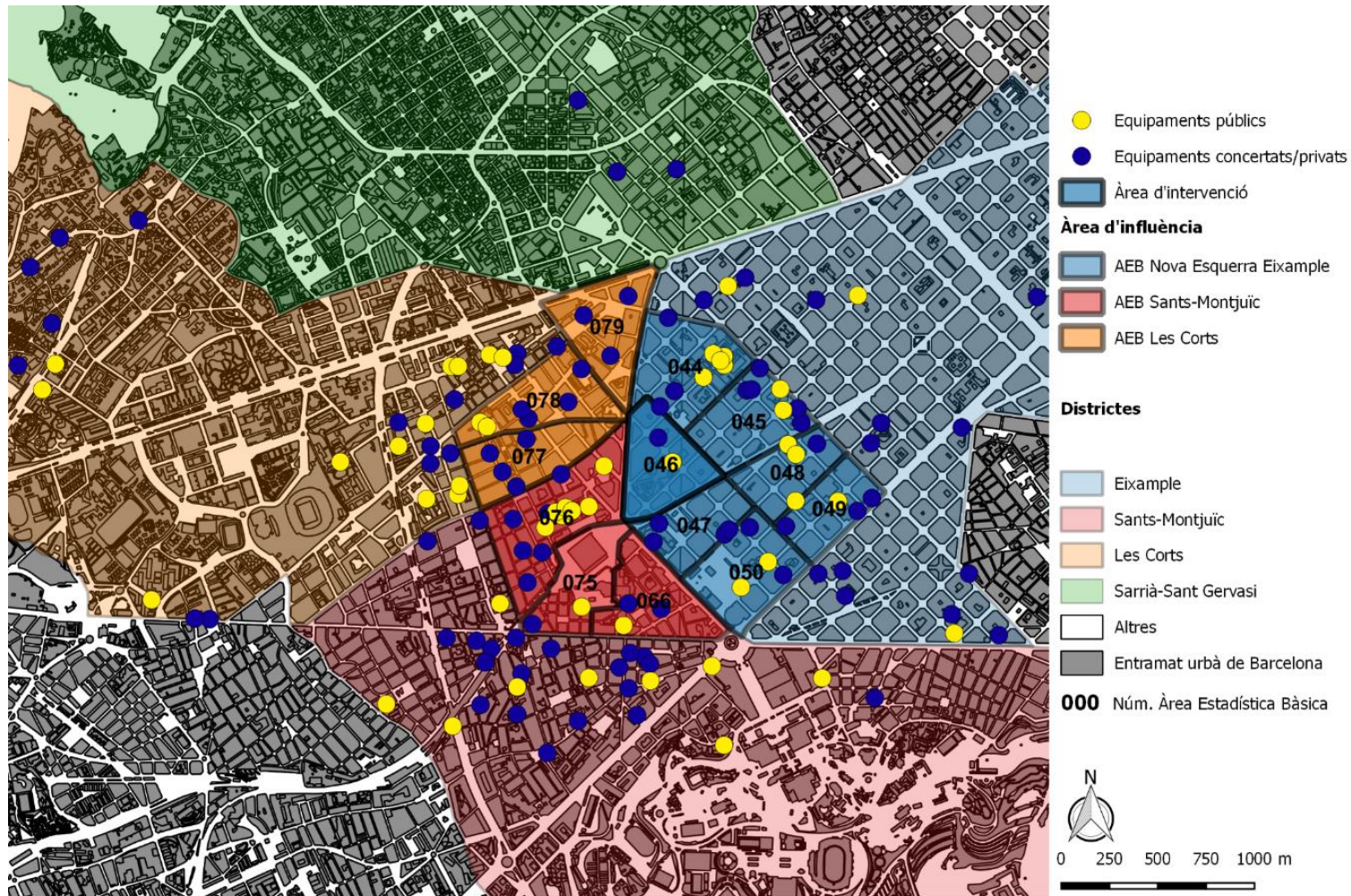
## Projectes i/o reserva de sòl per equipaments

Casal de Joves.

Espai per a adolescents, en construcció al Carrer Leiva, 67 (Hostafrancs) dins els barris d'influència de la Model, que es preveu que estigui en funcionament el mes de setembre de 2018.

Existència d'un ampli teixit associatiu i d'entitats juvenils a la zona analitzada, sense oferta d'espais públics.

# Educació

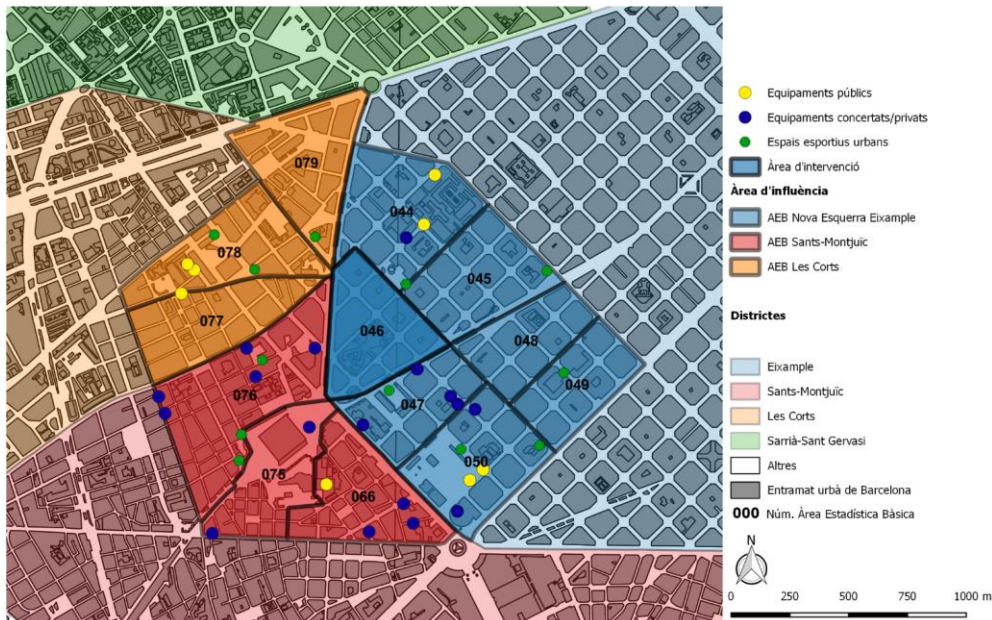


# Educació

| Equipaments existents   | Observacions   | BALANÇ  |
|---|--|---|
| <b>EEBB</b><br>8 Escoles Bressol públiques amb 692 places<br><br>(35 centres concertats/privats amb oferta de 1.590 places)   | 6 Escoles Bressol fora de l'Eixample.  | Fixant l'objectiu d'escolarització en centres públics igual a la mitjana de Barcelona en el 20,7% (al Districte de l'Eixample és del 13,4%), per la població infantil de 0 a 2 anys dels Barris d'influència de la Model de 3.815 nens/es, es requereixen 790 places públiques.<br><b>Actualment hi ha déficit de 98 places, i de 41 a deu anys vista.</b>  |
| <b>Educació Infantil i Primària</b><br>25 Escoles d'Educació Infantil i Primària amb 44 línies d'oferta i 8.920 places.<br><br>(34 centres concertats/privats amb 66 línies d'oferta i 14.448 places)     | 17 Escoles fora de l'Eixample.<br><br>Hipòtesi d'Escolarització del 100% de la franja d'edat.  | Fixant l'objectiu d'escolarització en centres públics igual a la mitjana de Barcelona en el 43,3% (al Districte de l'Eixample és del 33,3%), per la població de 3 a 11 anys dels barris analitzats de 10.754 nens/es, es requereixen 4.657 places públiques.<br><b>Tot i que a l'Eixample hi ha déficit d'oferta pública, en l'àmbit analitzat per la proximitat amb l'oferta de Les Corts i Sants -Montjuïc no s'observa.</b>  |
| <b>Ed. Secundària obligatòria</b><br>10 Instituts d'Educació Secundària Obligatòria amb 32 línies d'oferta i 3.408 places.<br><br>(24 centres concertats/privats amb 67 línies d'ESO i 7.306 places)      | 7 Instituts fora de l'Eixample.<br><br>Hipòtesi d'Escolarització del 100% de la franja d'edat. | Fixant l'objectiu d'escolarització en centres públics igual a la mitjana de Barcelona en 38,4% (al Districte de l'Eixample és del 23,9%), per la població de 12 a 15 anys dels barris analitzats de 4.526 nens/es, es requereixen 1.736 places públiques.<br><b>Tot i que a l'Eixample hi ha déficit d'oferta pública, en l'àmbit analitzat per la proximitat amb l'oferta de Les Corts i Sants -Montjuïc no s'observa.</b>   |
| <b>Ensenyaments postobligatoris</b><br>11 Instituts d'Educació Secundària amb 34 línies de Batxillerat i 1.883 places.<br><br>(17 centres concertats/privats amb 51 línies de Batxillerat i 2.574 places) | 7 Instituts fora de l'Eixample.<br><br>Hipòtesi d'Escolarització del 80% de la franja d'edat.  | Fixant l'objectiu d'escolarització en centres públics igual a la mitjana del Districte de l'Eixample en el 39,0% (que és superior al de la ciutat 33,6%), per la població de 16 a 17 anys dels barris analitzats de 2.208 nens/es, amb l'objectiu del 80% d'escolarització en la franja d'edat en 1.767 nens/es, es requereixen 689 places públiques.<br><b>Tot i que a l'Eixample hi ha déficit d'oferta pública, en l'àmbit analitzat per la proximitat amb l'oferta de Les Corts i Sants -Montjuïc no s'observa.</b> |

|   |  |   |
|---|--|---|
| <b>Ensenyaments postobligatoris</b><br>2 Instituts amb 89 línies de Cicles Formatius i 2.810 places.<br><br>(15 centres concertats /privats amb 58 línies de Cicles Formatius i 2.002 places)                       | Hipòtesi d'Escolarització del 80% de la franja d'edat. | Fixant l'objectiu d'escolarització en centres públics igual a la mitjana de Barcelona en el 59,2%, per la població de 16 a 17 anys dels barris analitzats de 2.208 nens/es, amb l'objectiu del 80% d'escolarització en la franja d'edat en 1.767 nens/es, es requereixen 1.0461 places públiques.<br><b>Tot i que a l'Eixample hi ha déficit d'oferta pública, en l'àmbit analitzat per la proximitat amb l'oferta de Les Corts i Sants -Montjuïc no s'observa.</b> |
| <b>Projectes i/o reserva de sòl per equipaments</b>   |  |   |
| EBM<br>Escola<br>Institut<br>Escola Municipal de Música en construcció al Carrer Miquel Àngel i Papin (barri de Sants), com a Escola Municipal de Música dels districtes de Sants-Montjuïc, Les Corts i l'Eixample. |  |   |

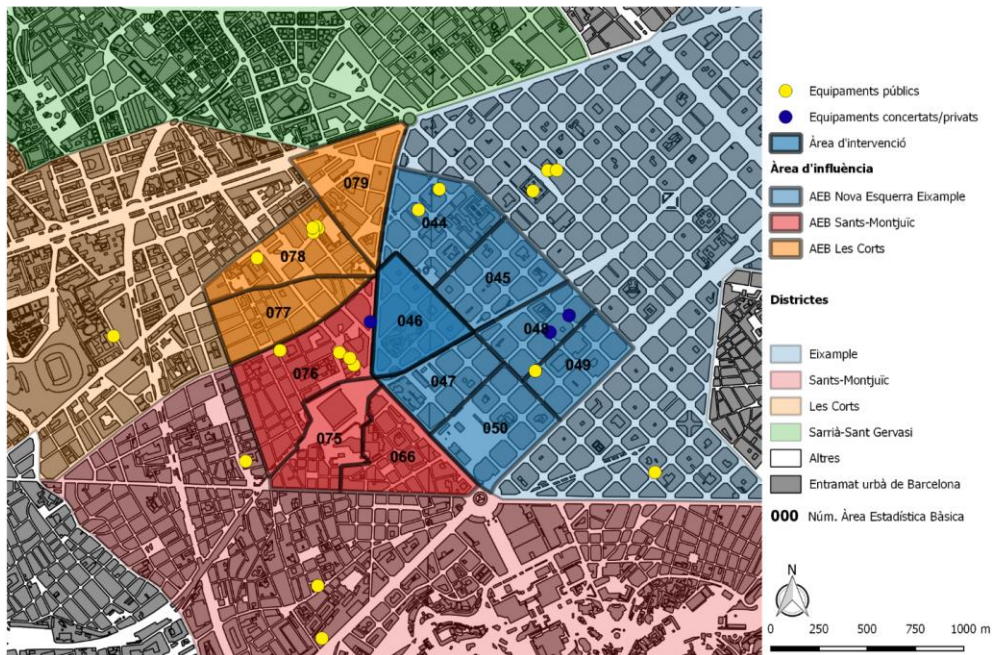
# Esport



| Equipaments existents   | Observacions  | BALANÇ   |
|---|---|--|
| 5 Complexos Esportius Municipals (CEM)  | Inclouen 31 sales esportives, 5 piscines cobertes, 1 pista de pàdel, 1 pista de frontennis, 1 camp especialitzat, 1 camp de futbol i 1 rocòdrom.<br>2 fora de l'Eixample. | No hi ha dèficit de sales esportives, ni de piscines cobertes.                       |
| 7 pistes poliesportives   | 4 fora de l'Eixample.   | Hi ha dèficit de pistes poliesportives.<br>Hi ha dèficit de pavellons poliesportius. |
| 13 espais esportius urbans  | 8 d'ells inclouen pistes de petanca i 8 d'ells inclouen taules de ping-pong<br>6 fora de l'Eixample.  |  |
| <b>Equipaments privats</b>  |   |  |
| 3 complexos esportius i 13 instal·lacions esportives especialitzades, amb 38 sales esportives, 4 piscines cobertes, 2 pistes d'atletisme petites i 1 pista poliesportiva.<br>1 piscina i 1 gimnàs |   |  |
| <b>Projectes i/o reserva de sòl per equipaments</b>   |   |  |
| PAV3 (300-500 espectadors) s. útil 2.600m <sup>2</sup> / s. construïda 3.380 m <sup>2</sup>   |   |  |

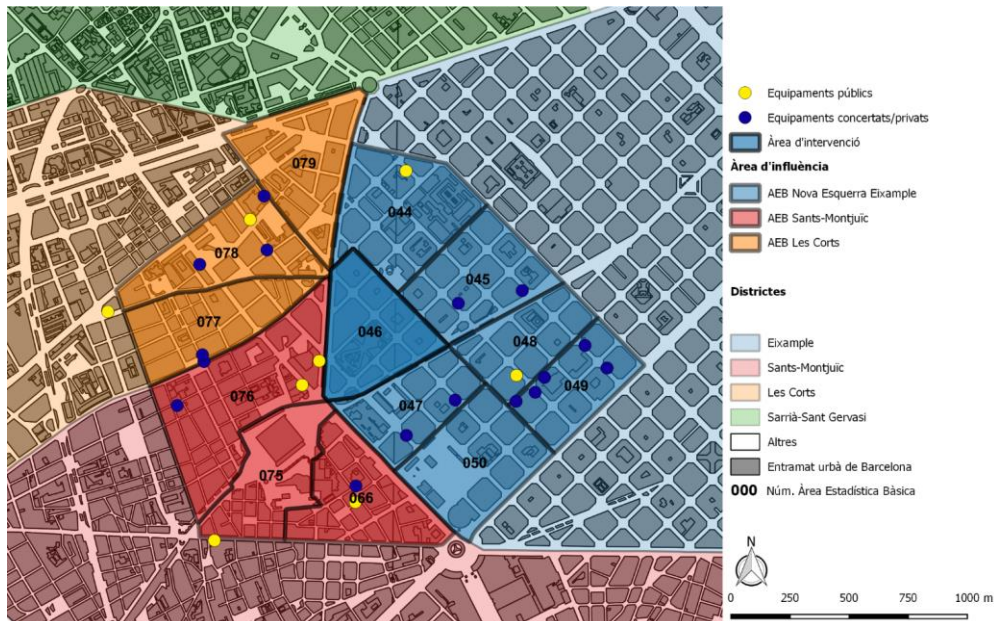


# Salut



| Equipaments existents                                     | Observacions  | BALANÇ           |
|---|---|------------------|
| 8 CAP (Centres d'Atenció Primària)                        | Dels quals 5 estan fora de l'Eixample, però atenen a la població del districte. | No hi ha dèficit |
| 1 CAPI (Centre d'Atenció Pediàtrica Integral)             | Fora de l'Eixample.   |                  |
| 4 CSMA  | 3 estan fora de l'Eixample, però atenen la població de l'Eixample.              |                  |
| 2 CSMIJ   | Fora de l'Eixample, però atén la població de l'Eixample.                        |                  |
| 1 Centre de Dia de Salut Mental                           |   |                  |
| 1 Residència per a persones amb Malaltia Mental           | Fora de l'Eixample, però atén la població de l'Eixample.                        |                  |
| 2 CAS (Centre d'Atenció i Seguiment de drogodependències) | Fora de l'Eixample, però atén la població de l'Eixample.                        |                  |
| 3 Hospital  | 1 Fora de l'Eixample, però atén la població de l'Eixample.                      |                  |
| <b>Equipaments privats</b>                                |   |                  |
| 1 Hospital.   |   |                  |
| 1 Clínica.  |   |                  |
| 1 centre mèdic  |   |                  |
| 1 centre mèdic especialitzat en VIH.                      |   |                  |
| <b>Projectes i/o reserva de sòl per equipaments</b>       |   |                  |

# Atenció i inclusió social



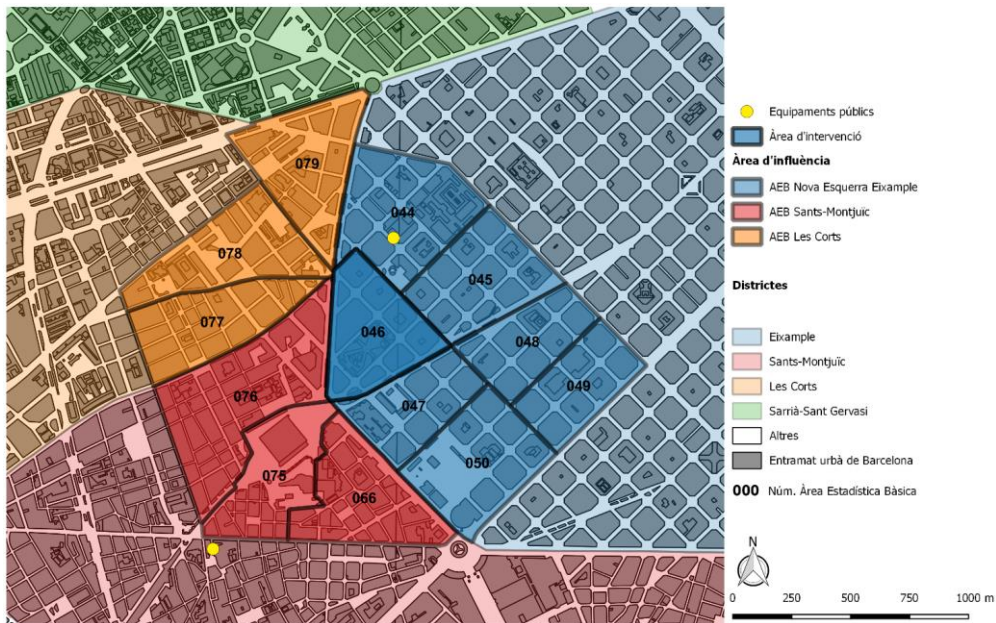
| Equipaments existents   | Observacions   | BALANÇ           |
|---|--|------------------|
| 4 CSS (Centres de Serveis Socials)  | Atenció als barris de Les Corts, Nova Esquerra de l'Eixample, Sants i Hostafrancs. | No hi ha dèficit |
| 1 Servei de valoració   | Fora de l'Eixample.  |                  |
| 1 Centre Especial de Treball  | Fora de l'Eixample.  |                  |
| 1 Llar residència per a persones amb malaltia mental  | Fora de l'Eixample.  |                  |
| 1 Residència per a persones socialment vulnerables  | Fora de l'Eixample.  |                  |
| CAD infantil  |  |                  |
| 1 CDIAIP  |  |                  |
| 1 EAIA  |  |                  |
| Equipaments privats   |  |                  |
| 3 llars-residències per a persones amb discapacitat   |  |                  |
| 1 pis amb servei de suport a la llar per a persones amb discapacitat                                |  |                  |
| 2 pisos terapèutics per a persones amb malaltia mental  |  |                  |
| 1 menjador social   |  |                  |
| 1 Centre Especial de Treball  |  |                  |
| 1 Centre Ocupacional  |  |                  |
| 1 Centre Obert  |  |                  |
| 1 Club Social i Servei Prelaboral   |  |                  |
| 1 centre de suport a persones afectades de Traumatisme Cranioencefàlic o Dany Cerebral Sobrevingut. |  |                  |
| 1 servei d'ajuda psicològica per a joves  |  |                  |
| 1 servei de seguiment dels acolliments en família extensa   |  |                  |
| 1 servei d'acompanyament a l'embaràs i la maternitat  |  |                  |
| 1 serveis d'assessorament i atenció a les persones amb VIH/SIDA                                     |  |                  |
| 2 serveis socials diversos  |  |                  |
| Projectes i/o reserva de sòl per equipaments  |  |                  |
| Residència assistida per a infants amb autisme (APAM)   |  |                  |

# Infància



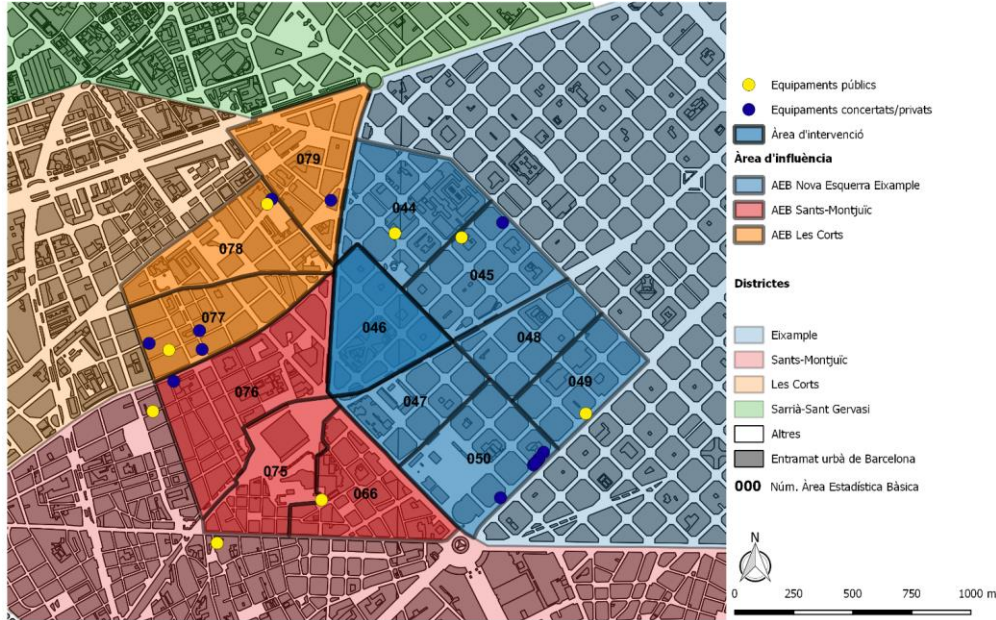
| Equipaments existents                              | Observacions        | BALANÇ           |
|--|---------------------|------------------|
| 1 ludoteca   | Fora de l'Eixample. | No hi ha dèficit |
| 1 Casal infantil                                   |                     |                  |
| 1 Centre Obert                                     |                     |                  |
| <b>Equipaments privats</b>                         |                     |                  |
|  |                     |                  |
| <b>Projectesi/o reserva de sòl per equipaments</b> |                     |                  |
|  |                     |                  |

# Dona



| Equipaments existents                               | Observacions                 | BALANÇ           |
|---|------------------------------|------------------|
| 2 PIAD (Punt d'Informació i Atenció a les Dones)    | 1 ubicat fora de l'Eixample. | No hi ha dèficit |
| <b>Equipaments privats</b>                          |                              |                  |
| <b>Projectes i/o reserva de sòl per equipaments</b> |                              |                  |
| Ampliació de superfície del PIAD Sants – Montjuïc.  |                              |                  |

# Gent Gran



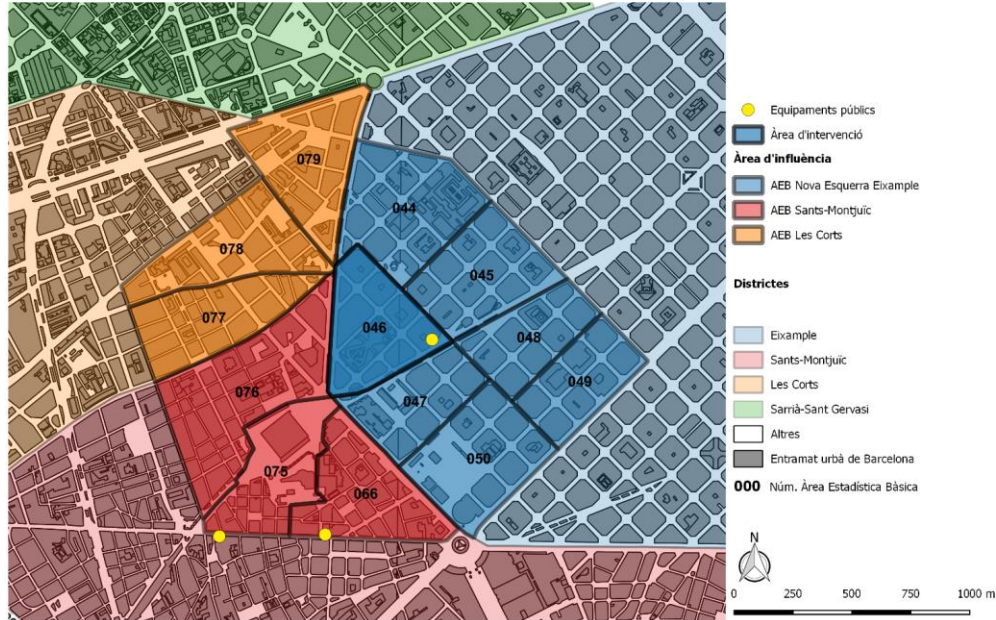
| Equipaments existents  | Observacions  | BALANÇ   |
|--|---|--|
| 3 residències per a gent gran                                  | Oferta de 278 places públiques, amb concert o similars. | Amb una població de 36.727 persones de 65 anys o més al 2016, i de 40.344 al 2026, caldrien 992 i 1.090 places, respectivament. <b>Hi ha un dèficit de 714 places per a 2016 i de 812 places per a 2026.</b> |
| 2 centres de dia per a gent gran                               | Oferta de 111 places públiques, amb concert o similars. | Amb una població de 36.727 persones de 65 anys o més al 2016, i de 40.344 al 2026, caldrien 268 i 295 places, respectivament. <b>Hi ha un dèficit de 157 places per a 2016 i de 184 places per a 2026.</b>   |
| 5 casals i espais per a gent gran                              | Han atès a 8.728 usuaris l'any 2016.                    | No hi ha dèficit.  |
| <b>Equipaments privats</b>                                     |   |  |
| 10 residències per a gent gran: ofereixen 521 places privades  |   |  |
| 6 centres de dia per a gent gran: ofereixen 57 places privades |   |  |
| 60 habitatges amb serveis per a gent gran                      |   |  |
| <b>Projectes i/o reserva de sòl per equipaments</b>            |   |  |
| Habitatge dotacional per a Gent Gran.                          |   |  |

# Habitatge dotacional



| Equipaments existents                                 | Observacions        | BALANÇ |
|---|---------------------|--------|
| 2 Edificis d'habitatges dotacionals                   | Fora de l'Eixample. |        |
| <b>Equipaments privats</b>                            |                     |        |
| <b>Projectes i/o reserva de sòl per equipaments</b>   |                     |        |
| 2 Edificis d'habitatge dotacional, un en construcció. |                     |        |

# Suport al Desenvolupament Econòmic



| Equipaments existents                               | Observacions          | BALANÇ |
|---|-----------------------|--------|
| 3 punts d'assessorament                             | 2 fora de l'Eixample. |        |
| <b>Equipaments privats</b>                          |                       |        |
|   |                       |        |
| <b>Projectes i/o reserva de sòl per equipaments</b> |                       |        |
|   |                       |        |

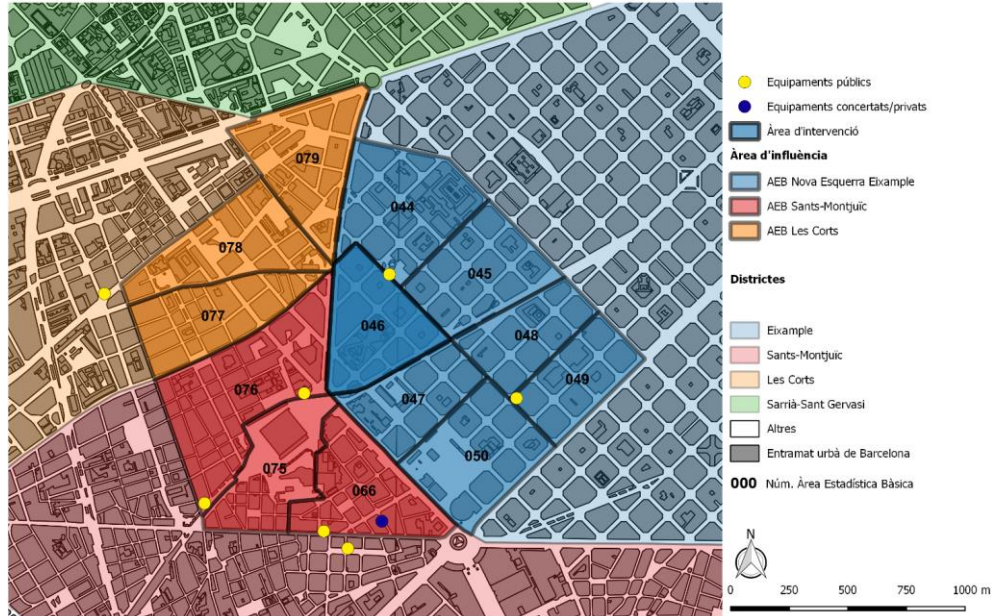
# Mercats



| Equipaments existents                        | Observacions          | BALANÇ |
|--|-----------------------|--------|
| 3 mercats                                    | 2 fora de l'Eixample. |        |
| Projectes i/o reserva de sòl per equipaments |                       |        |

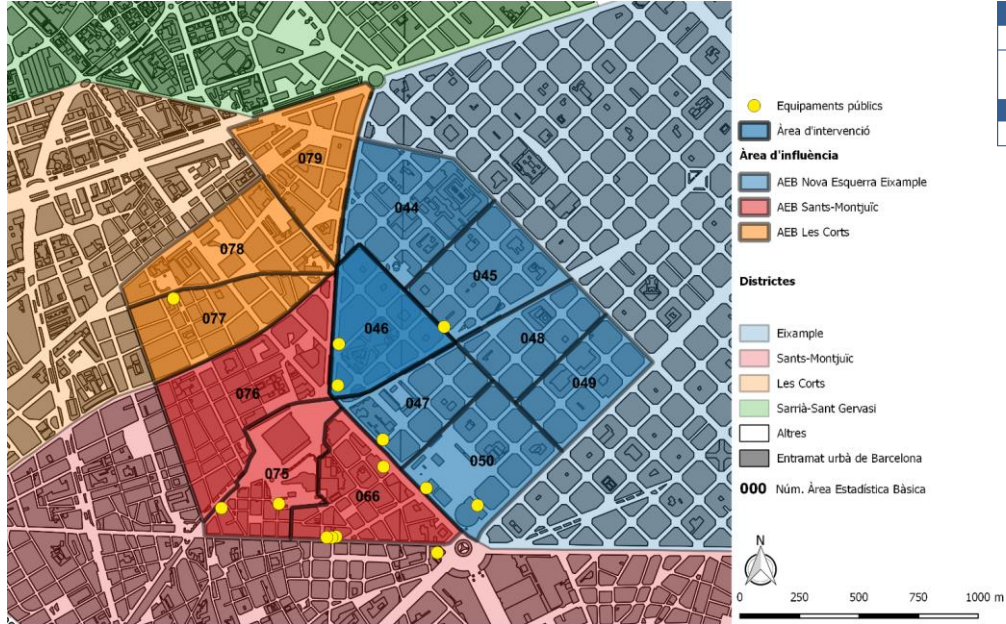


# Sostenibilitat i Medi Ambient



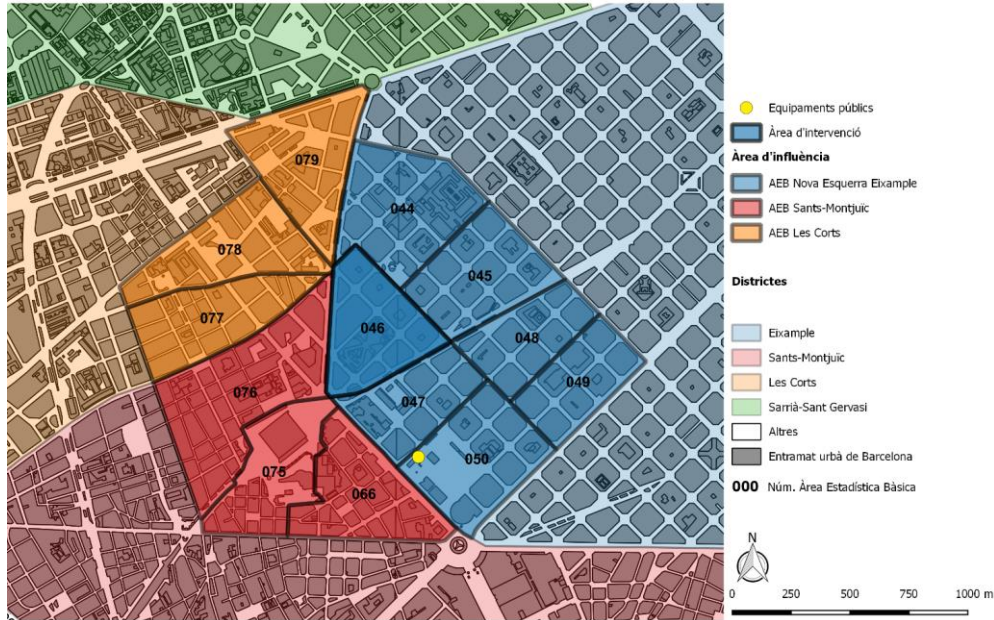
| Equipaments existents                               | Observacions          | BALANÇ            |
|---|-----------------------|-------------------|
| 6 Punts Verds Mòbils                                | 4 fora de l'Eixample. | No hi ha déficit. |
| 2 Horts urbans                                      | 1 Fora de l'Eixample. |                   |
| <b>Equipaments privats</b>                          |                       |                   |
| 1 aula ambiental                                    |                       |                   |
| <b>Projectes i/o reserva de sòl per equipaments</b> |                       |                   |
| Un Centre de Neteja en construcció.                 |                       |                   |

# Tècnic Administratiu



| Equipaments existents                        | Observacions          | BALANÇ           |
|--|-----------------------|------------------|
| 2 Arxiu Municipal                            | 1 fora de l'Eixample. | No hi ha dèficit |
| 2 OAC (Oficina d'Atendó Cotadana)            | 1 fora de l'Eixample. | No hi ha dèficit |
| Projectes i/o reserva de sòl per equipaments |                       |                  |
|  |                       |                  |

# Emergències i seguretat



| Equipaments existents                                 | Observacions                            | BALANÇ |
|---|---|--------|
| 1 Parc de Bombers                                     | La seva actual ubicació és provisional. |        |
| 1 Oficina d'Informació i tràmits de la Guàrdia Urbana | Ubicada fora de l'Eixample.             |        |
| 1 Comissaria de la Guàrdia Urbana                     |   |        |
| 1 Comissaria dels Mossos d'Esquadra                   |   |        |
| 1 Oficina d'Atenció Ciutadana (Mossos Esquadra)       |   |        |
| 1 Comissaria de la Policia Nacional                   |   |        |
| <b>Projectes i/o reserva de sòl per equipaments</b>   |   |        |

Taula 6 Síntesi del balanç dels equipaments per àmbits

|    | Àmbits                             | Projectes i/o reserva de sòl per equipaments                                     | Observacions  | Mancança detectada (o Dèficit d'equipaments)  | Prioritat |
|----|------------------------------------|--|---|---|-----------|
| 1  | CULTURA                            | Espai Memorial.  | Superfície útil 1.000m <sup>2</sup> / superfície construïda 1.500 m <sup>2</sup>                    | No hi ha dèficit.   | 1         |
| 2  | PARTICIPACIÓ SOCIAL                |  | Casal de barri / espai per a entitats 500m <sup>2</sup> de sostre                                   | Hi ha manca de superfície / espais adreçats a casal de barri / espai per a entitats.  | 1/2       |
| 3  | EDUCACIÓ                           | Escola Bressol.  | Escola Bressol s. útil 400m <sup>2</sup> / construïda 520m <sup>2</sup>                             | Hi ha dèficit de 98 places d'Escola Bressol Municipal.  | 1         |
|    |                                    | Escola.  | Mínim de 5.000m <sup>2</sup> de sostre  | Tot i que al Districte de l'Eixample hi ha dèficit d'oferta pública, en l'àmbit analitzat i per la proximitat amb l'oferta de Les Corts i Sants –Montjuïc no s'observa. En concret, 17 de les 25 escoles que donen cobertura a l'àrea d'anàlisi estan situades fora de l'Eixample.  | 1         |
|    |                                    | Institut.  |   | Tot i que al Districte de l'Eixample hi ha dèficit d'oferta pública, en l'àmbit analitzat i per la proximitat amb l'oferta de Les Corts i Sants –Montjuïc no s'observa. En concret, 7 dels 10 Instituts que donen cobertura a l'àrea d'anàlisi amb oferta d'ESO i 7 dels 11 Instituts que donen cobertura a l'àrea d'anàlisi amb oferta de Batxillerat, estan situats fora de l'Eixample. |           |
|    |                                    | Escola de música en construcció al Carrer Miquel Àngel i Papin (barri de Sants). | Escola de música 1.000 m <sup>2</sup> de sostre   | Hi ha manca d'escola de música.   | 1         |
| 4  | ESPORT                             |  | Pista poliesportiva 750 m <sup>2</sup> / 1.125m <sup>2</sup> / 1.560 m <sup>2</sup>                 | Hi ha manca de pistes poliesportives.   | 1/2       |
|    |                                    | PAV 3 (300-500 espectadors).   | Pavelló s. útil 2.600m <sup>2</sup> / construïda 3.380m <sup>2</sup>                                | Hi ha manca de pavellons esportius.   | 1/2       |
| 5  | SALUT                              |  |   | No hi ha dèficit.   |           |
| 6  | ATENCIÓ I INCLUSIÓ SOCIAL          | Residència assistida per infants amb autisme (APAM).                             |   | No hi ha dèficit.   |           |
|    | INFÀNCIA                           |  |   | No hi ha dèficit.   |           |
| 8  | JOVENTUT                           | Casal de Joves.  | Casal de Joves mínim 300m <sup>2</sup> (integrat) o 450m <sup>2</sup> (infraestructura. específica) | Hi ha manca de Casal de Joves.  | 1/2       |
| 9  | DONA                               | Ampliació superfície PIAD Sants – Montjuïc.                                      |   | No hi ha dèficit.   |           |
| 10 | GENT GRAN                          | Habitatge dotacional per a Gent Gran   |   | Hi ha dèficit de 381 places de residència per a Gent Gran.<br>Hi ha dèficit de 67 places de Centre de Dia per a Gent Gran.  | 1         |
| 11 | HABITATGE DOTACIONAL               | Habitatge dotacional.  |   |   |           |
| 12 | SUPORT AL DESENVOLUPAMENT ECONÒMIC |  |   | Fundació Barcelona Comerç (espai per entitats).   |           |
| 13 | MERCATS                            |  |   | No hi ha dèficit.   |           |
| 14 | SOSTENIBILITAT I MEDI AMBIENT      |  |   | No hi ha dèficit.   |           |
| 15 | TÈCNIC I ADMINISTRATIU             |  |   | No hi ha dèficit.   |           |
| 16 | EMERGÈNCIES I SEGURETAT            |  |   |   |           |

El nivell de prioritat s'assenyala de major (1) a menor prioritat (3)

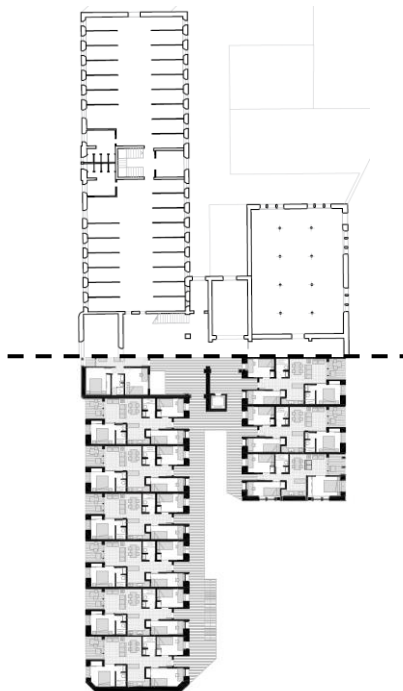
# Mecanismes i assajos d'implementació del programa als edificis existents

Font: JPAM-Arquitectura & Urbanisme



# Mecanismes i assajos d'implementació del programa

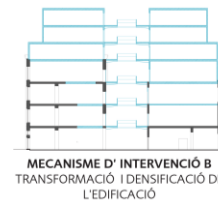
## HABITATGE - TALLERS



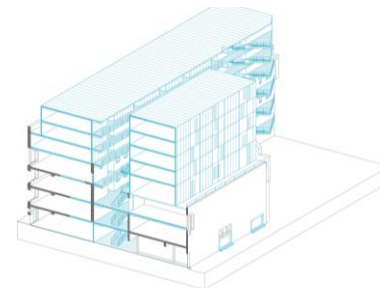
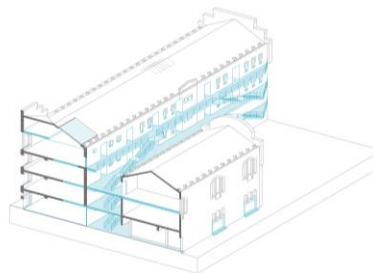
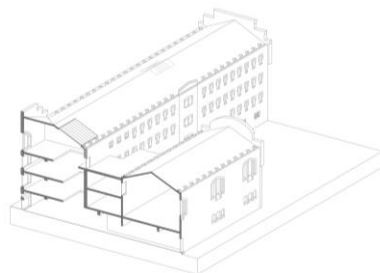
ESTAT ACTUAL



MECANISME D' INTERVENCIÓ A  
TRANSFORMACIÓ DE L'EDIFICACIÓ EN BLOC  
D'HABITATGES EN PASSERA



MECANISME D' INTERVENCIÓ B  
TRANSFORMACIÓ I DENSIFICACIÓ DE  
L'EDIFICACIÓ



Superfícies SÒL [m<sup>2</sup>]

| ZONA  |       |       |               |
|-------|-------|-------|---------------|
| 18    | 4.435 | 2.420 | -2.015        |
| TOTAL | 4.435 | 2.420 | <b>-2.015</b> |

Superfícies SOSTRE [m<sup>2</sup>]

|            |                         |
|------------|-------------------------|
| Habitatge  | 7.162,87hab.màx.89hab.) |
| Activitats | 895                     |
| TOTAL      | <b>8.057</b>            |

Superfícies SÒL [m<sup>2</sup>]

| ZONA  |       |       |               |
|-------|-------|-------|---------------|
| 18    | 4.435 | 2.420 | -2.015        |
| TOTAL | 4.435 | 2.420 | <b>-2.015</b> |

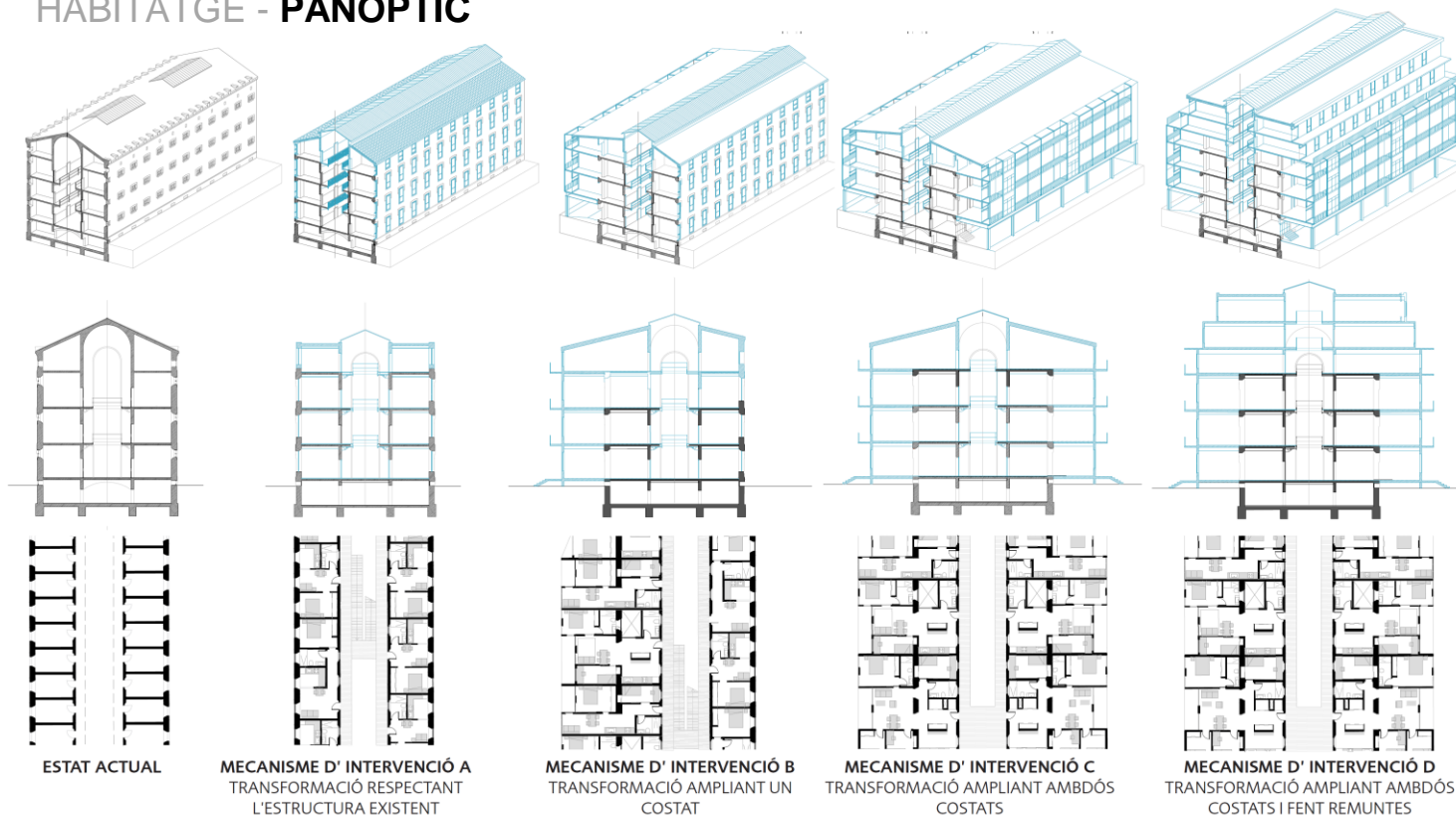
Superfícies SOSTRE [m<sup>2</sup>]

|            |                            |
|------------|----------------------------|
| Habitatge  | 12.168,117hab.màx.152hab.) |
| Activitats | 895                        |
| TOTAL      | <b>13.063</b>              |

Per tal de construir 150 habitatges cal fer una remunta de l'edifici

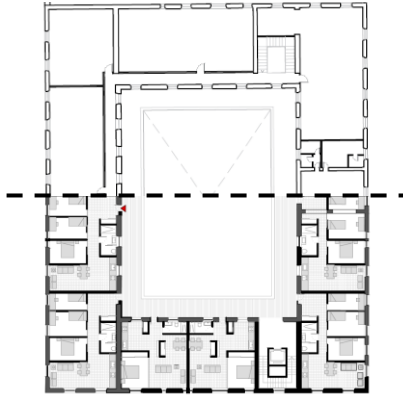
# Mecanismes i assajos d'implementació del programa

## HABITATGE - PANÒPTIC

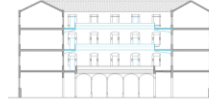


# Mecanismes i assajos d'implementació del programa

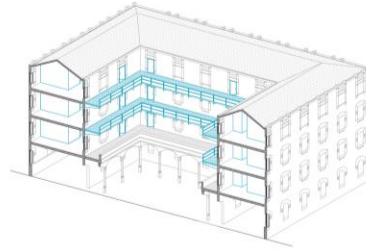
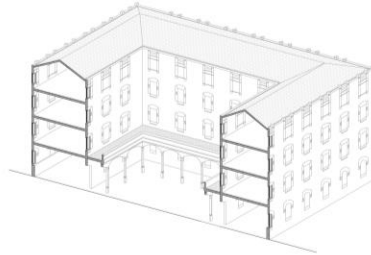
## HABITATGE - ENTENÇA



ESTAT ACTUAL



MECANISME D'INTERVENCIÓ A:  
TRANSFORMACIÓ DE L'EDIFICACIÓ  
EN BLOC D'HABITATGES EN  
PASSERA AL VOLTANT DEL PATI



Superfícies SÒL (m²)

| ZONA  | 4.435 | 1.320 | -3.115 |
|-------|-------|-------|--------|
| TOTAL | 4.435 | 1.320 | -3.115 |

Superfícies SOSTRE (m²)

|            |        |                          |         |
|------------|--------|--------------------------|---------|
| Habitatge  | 18.000 | 3.972 (36hab.màx.+9hab.) | -14.028 |
| Activitats | .      | 1.324                    | + 1.324 |
| TOTAL      | 18.000 | 5.296                    | -12.704 |



MECANISME D'INTERVENCIÓ B:  
TRANSFORMACIÓ I DENSIFICACIÓ  
DE L'EDIFICACIÓ



Superfícies SÒL (m²)

| ZONA  | 4.435 | 1.320 | -3.115 |
|-------|-------|-------|--------|
| TOTAL | 4.435 | 1.320 | -3.115 |

Superfícies SOSTRE (m²)

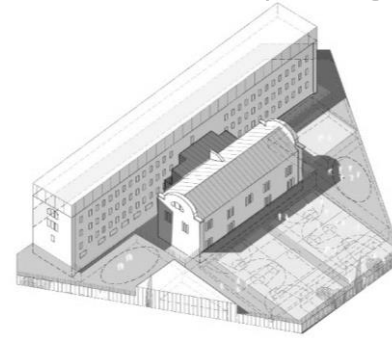
|            |        |                           |         |
|------------|--------|---------------------------|---------|
| Habitatge  | 18.000 | 6.620 (60hab.màx.+62hab.) | -11.380 |
| Activitats | .      | 1.324                     | + 1.324 |
| TOTAL      | 18.000 | 7.944                     | -10.056 |

Per tal de construir 60 habitatges cal fer una remunta de l'edifici

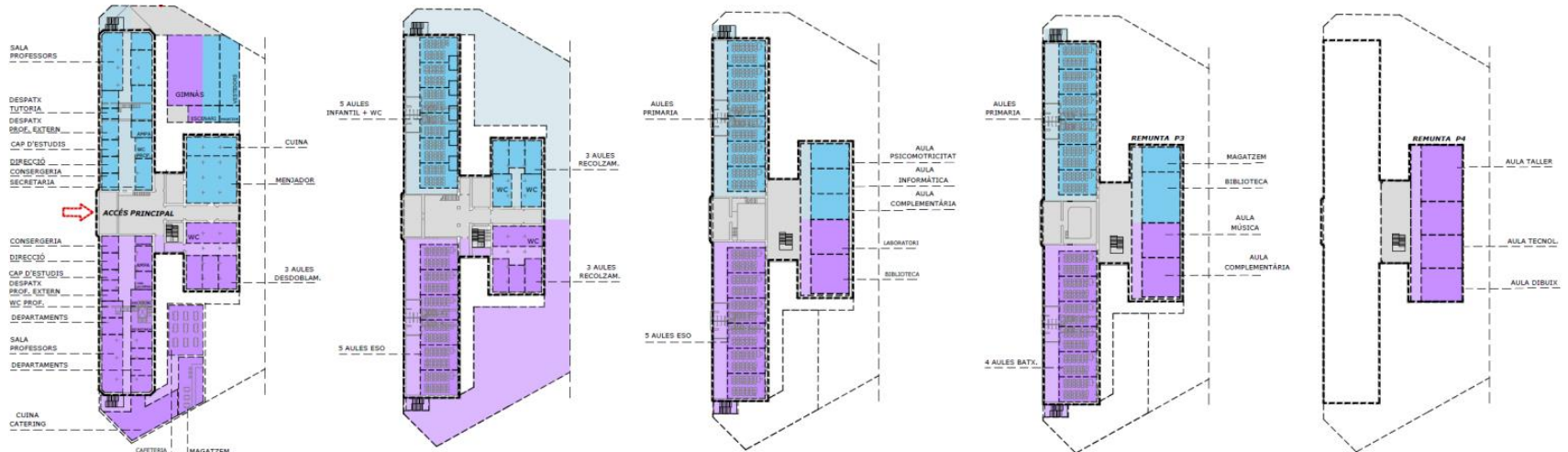


# Mecanismes i assajos d'implementació del programa

## EQUIPAMENTS EDUCATIUS - TALLERS

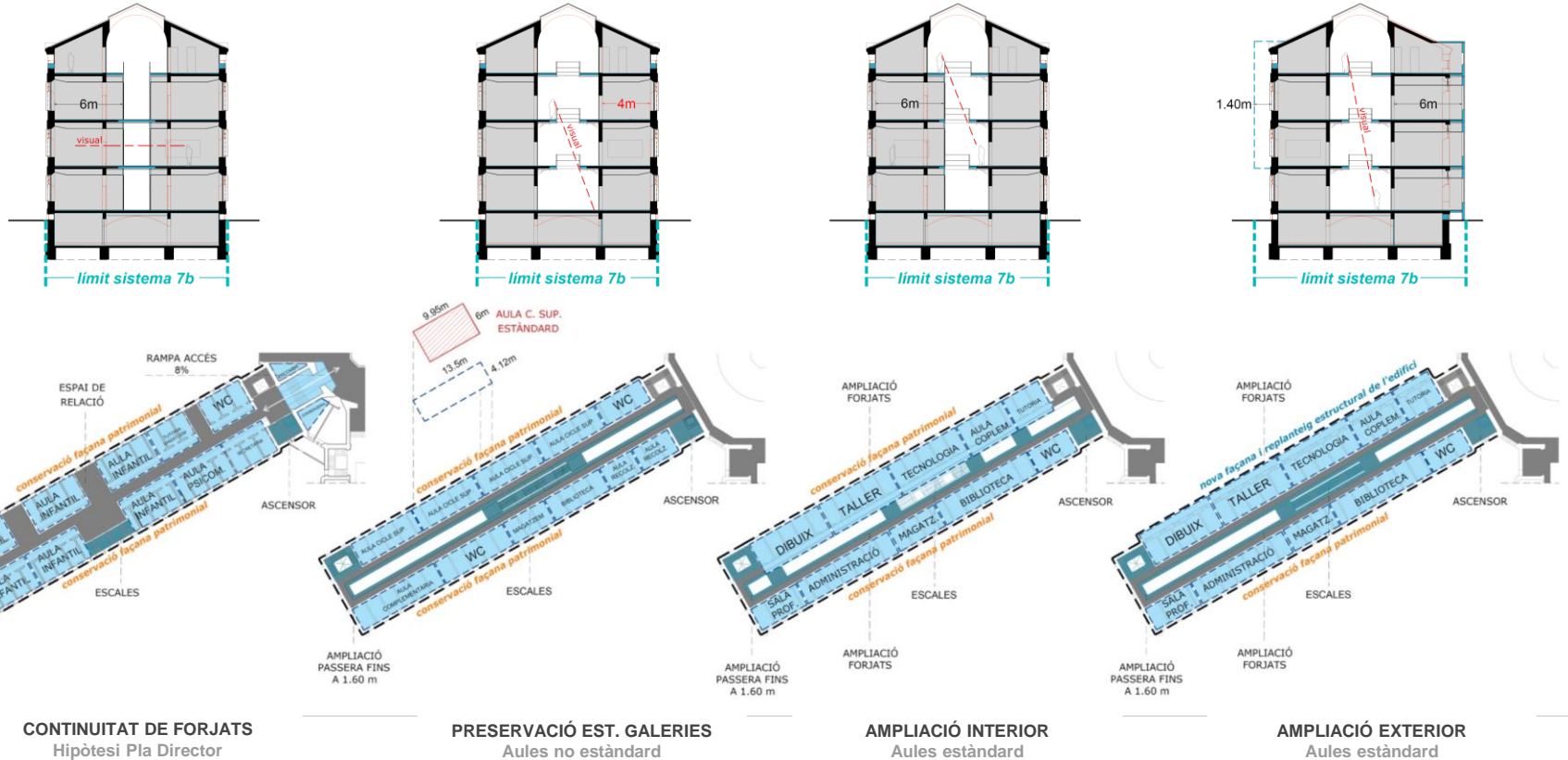


Edifici compatible amb el programa d'escola-institut



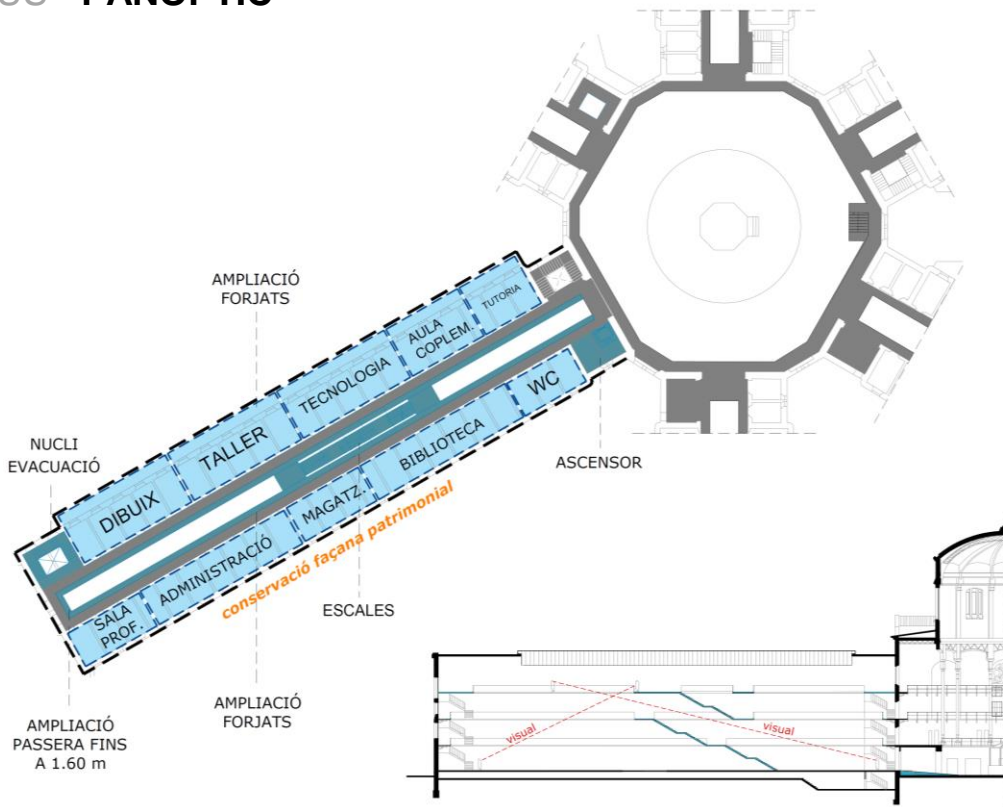
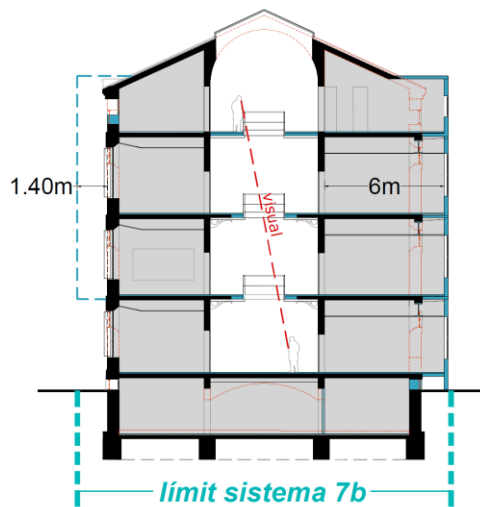
# Mecanismes i assajos d'implementació del programa

## EQUIPAMENTS EDUCATIUS - PANÒPTIC



# Mecanismes i assajos d'implementació del programa

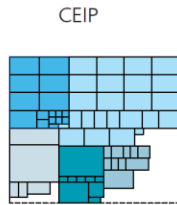
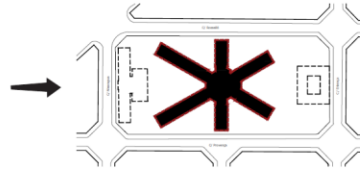
## EQUIPAMENTS EDUCATIUS - PANÒPTIC



# Mecanismes i assajos d'implementació del programa

## ESCOLA

**EQUIPAMENTS  
EDUCATIUS**  
ASSAIG  
CEIP EN EDIFICI  
PANÒPTIC

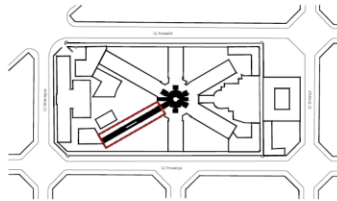


- Àrea infantil
- Àrea Primària
- Espais grans
- Àrea administració
- Altres serveis

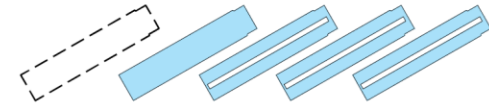
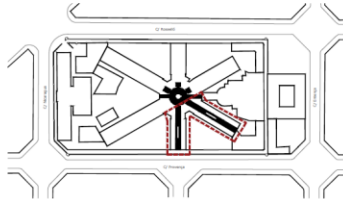
PROGRAMA FUNCIONAL STÀNDARD : **2.346 m<sup>2</sup>**  
ESPAI CIRCULACIONS: **+ 20-25%**

TOTAL CEIP: **2.930 m<sup>2</sup> útils**

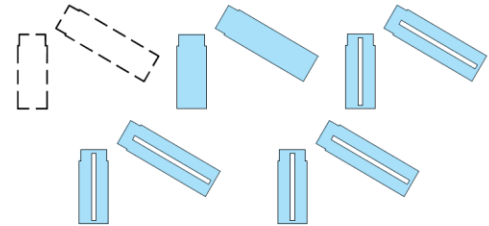
GALERIA LLARGA



DUES GALERIES CURTES



**3.325 m<sup>2</sup> útils**  
(PB-PGOLFES)

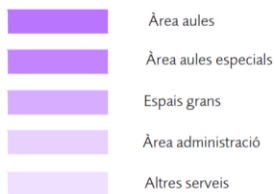
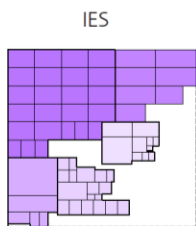
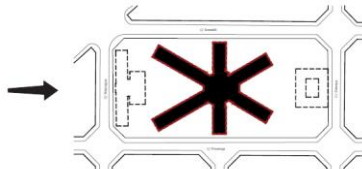


**4.580 m<sup>2</sup> útils**  
(PB-PGOLFES)

# Mecanismes i assajos d'implementació del programa

INSTITUT

**EQUIPAMENTS  
EDUCATIUS**  
ASSAIG  
IES EN EDIFICI  
PANÒPTIC

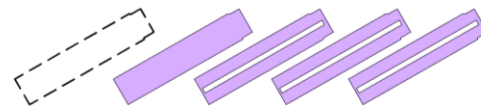
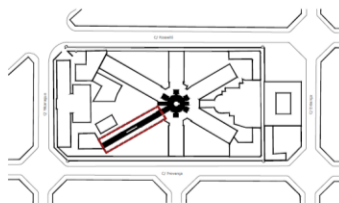


PROGRAMA FUNCIONAL STÀNDAR : **2.580 m<sup>2</sup>**

ESPAI CIRCULACIONS: **+ 20-25%**

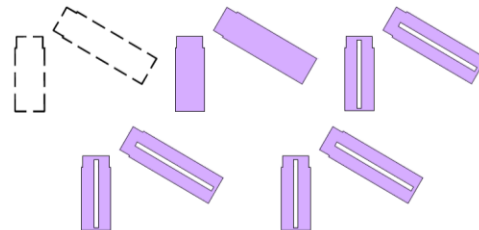
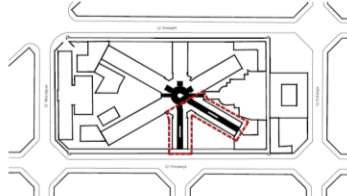
TOTAL CEIP: **3.225 m<sup>2</sup> útils**

GALERIA LLARGA



**3.325 m<sup>2</sup> útils**  
(PB-PGolfes)

GALERIES CURTES

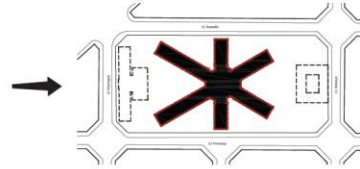


**4.577 m<sup>2</sup> útils**  
(PB-PGolfes)

# Mecanismes i assajos d'implementació del programa

## ESCOLA BRESSOL

**EQUIPAMENTS  
EDUCATIUS**  
ASSAIG  
ESCOLA BRESSOL  
EN EDIFICI PANÒPTIC



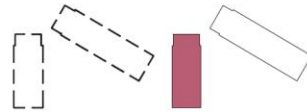
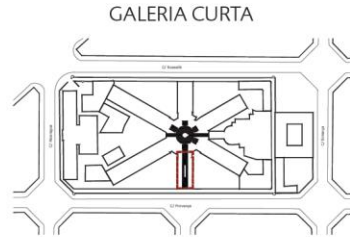
ESCOLA  
BRESSOL



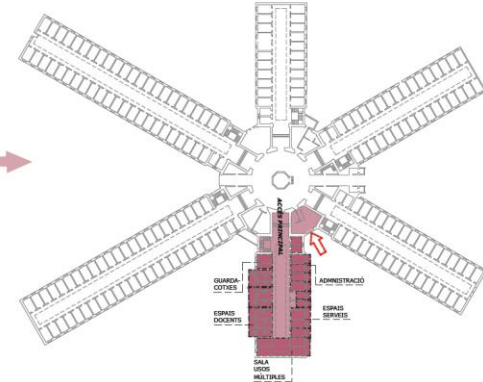
- Àrea espais docents
- Àrea espais de serveis
- Àrea espais administratius

PROGRAMA FUNCIONAL STÀNDARD : **298 m<sup>2</sup>**  
ESPAI CIRCULACIONS: + **20-25%**

TOTAL E.BRESSOL: **375 m<sup>2</sup> útils**

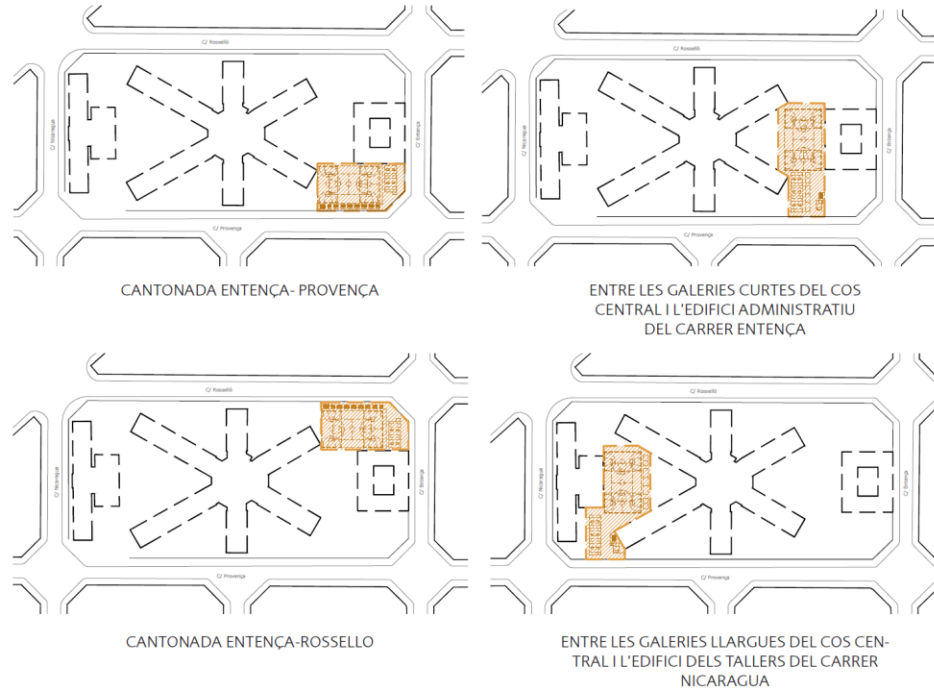
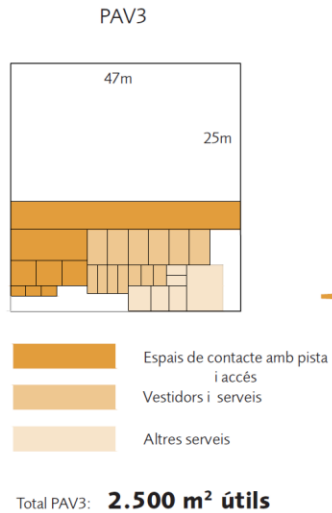


**490 m<sup>2</sup> útils**



# Mecanismes i assajos d'implementació del programa

## EQUIPAMENT ESPORTIU



# Mecanismes i assajos d'implementació del programa

## ESPAI MEMORIAL

### Programa

#### Ateneu de la memòria

- Espais compartits de reunió/treball/ programació

#### Espai memorial

- Espais difusió històrica i memorial amb una museografia espais històrics i singulars del recinte
- Exposicions temporals
- Espai tallers educatius

#### Àgora Cultural

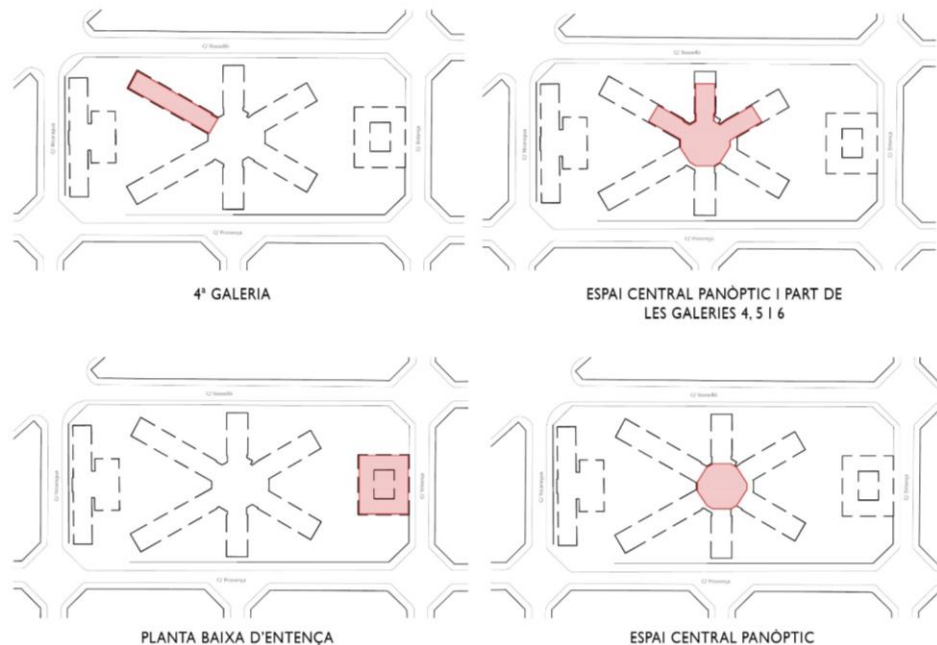
- Auditori teatre, espai polivalent
- aules/ taller (activitats pròpies i externes)
- Possibilitat de compartir usos amb altres activitats socials i/o culturals

#### Dipòsit de la memòria

- Seu de l'Institut dels Passats Presents
- Centre de documentació i informació memorial, nacional i internacional sobre polítiques de memòria.
- Dipòsit i arxiu documental de les entitats allotjades al centre i altres, si s'escau

previsió 2.540 m2

### Possibles ubicacions





# Mecanismes i assajos d'implementació del programa

## ESPAI PER JOVES

### ESPAIS BÀSICS – CASAL DE JOVES

|   |                   |
|---|-------------------|
| Espai de trobada  | 90m <sup>2</sup>  |
| Servei d'allotjament d'entitats / Viver de projectes juvenils | 45m <sup>2</sup>  |
| Sales polivalents (tallers, reunions,...)                     | 60m <sup>2</sup>  |
| Espai gran polivalent   | 130m <sup>2</sup> |
| Espai de treball intern                                       | 25m <sup>2</sup>  |
| Magatzem-arxiu  | 25m <sup>2</sup>  |
| Lavabos   | 30m <sup>2</sup>  |
| Espai de neteja   | 5m <sup>2</sup>   |
| Espai de trànsit i altres                                     | 40m <sup>2</sup>  |

### ESPAIS COMPLEMENTARIS – CASAL DE JOVES

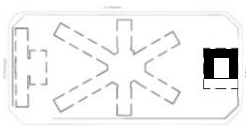
|                                 |                      |
|---------------------------------|----------------------|
| Sala per a exposicions          | 90-150m <sup>2</sup> |
| Sala d'assaig d'arts escèniques | 50-100m <sup>2</sup> |
| Buc d'assaig musical            | 20m <sup>2</sup>     |
| Espai d'enregistrament musical  | 15-35m <sup>2</sup>  |
| Aula multimèdia de creació      | 50-70m <sup>2</sup>  |
| Aula de creació comunicacional  | 50-70m <sup>2</sup>  |
| Magatzem per entitats i grups   | 40-50m <sup>2</sup>  |

### ESPAIS BÀSICS – ESPAI JOVE

|   |                     |
|---|---------------------|
| Espai de trobada amb servei de bar                            | 100m <sup>2</sup>   |
| Servei d'allotjament d'entitats / Viver de projectes juvenils | 55-70m <sup>2</sup> |
| Sales polivalents (tallers, reunions,...)                     | 90m <sup>2</sup>    |
| Espai gran polivalent – sala de concerts                      | 200m <sup>2</sup>   |
| Espais polivalents de mig format                              | 100m <sup>2</sup>   |
| Espai de treball intern                                       | 60m <sup>2</sup>    |
| Espai multimèdia  | 80m <sup>2</sup>    |
| Magatzem-arxiu  | 50m <sup>2</sup>    |
| Lavabos   | 60m <sup>2</sup>    |
| Espai de neteja   | 10m <sup>2</sup>    |
| Espai de trànsit i altres                                     | 80m <sup>2</sup>    |

### ESPAIS COMPLEMENTARIS – ESPAI JOVE

|  |                                    |
|--|------------------------------------|
| Punt d'informació Juvenil              | 90m <sup>2</sup>                   |
| Sala per a exposicions                 | 90-150m <sup>2</sup>               |
| Sala d'assaig d'arts escèniques        | 50-100m <sup>2</sup>               |
| Buc d'assaig musical                   | 20m <sup>2</sup>                   |
| Espai d'enregistrament musical         | 15m <sup>2</sup> -35m <sup>2</sup> |
| Aula de creació comunicacional         | 50-70m <sup>2</sup>                |
| Magatzem per entitats i grups          | 40-50m <sup>2</sup>                |
| Espai pel material d'entitats i grups. |                                    |



El casal de joves necessita un mínim de **765m<sup>2</sup>**



L'espai de joves necessita un mínim de **1240m<sup>2</sup>**

# COMPARATIVA DE PROGRAMES

## PLA DIRECTOR 2009

Espai verd (min 14.026 m2 de sòl)

**Terciari hoteler** (18.000 m2 de sostre) -----

Espai Memorial

Equipaments de proximitat:

Escola d'Educació Infantil i Primària -----

Escola Bressol

**Residència Gent Gran** -----

Pavelló Esportiu (P.A.V.III)

**Residència assistida**

Casal de joves

**Aparcament de rotació**

## HIPÒTESI DE PARTIDA

Espai verd (min 14.026 m2 de sòl)

**Habitatge** (15.000 m2 de sostre, 120-180 hab.)

Espai Memorial

Equipaments de proximitat:

----- **Institut-Escola**

Escola Bressol

----- **Habitatge dotacional clau HD/7**

Pavelló Esportiu (P.A.V.III)

Casal de Joves

**Altres...**



**TALLER 2**

**Escola Eixample 1**

## ➤ **Emplaçaments i equipaments educatius: estat de la qüestió**

- Necessitats: 2 escoles i 1 institut
- “Solucions”:
  - ✘ Eliminar el parc de les Germanetes
  - ✘ Comprar 7 solars nous per a equipaments escolars (cap apte per a una escola a l’Esquerra de l’Eixample)

## ➤ **Situació actual de l’escola Eixample 1**

- Un projecte innovador
- Mòduls
- Ubicat en una zona d’alta contaminació acústica i atmosférica
- Pati provisional i insuficient

# L'edifici de La Model: *la millor opció per a l'escola*

Necessitats de l'edifici de l'escola:

- ✓ Orientat per aprofitar el **màxim la llum natural**
- ✓ Proper a la **zona verda**
- ✓ Ubicat en un **entorn pacificat**
- ✓ **2 edificis:**
  - 1 edifici per a Educació Infantil ubicat a nivell de terra i amb accés directe al pati
  - 1 edifici per Educació Primària + Serveis (despatxos, menjador, gimnàs) amb un màxim de 3 plantes

# Qui som?



Casal de Joves  
Queix

Agrupament Escolta i Guia  
Ítaca

# Què volem?

Espai comú per a infants, joves, entitats i col·lectius del barri

# Entitats i col·lectius que ens donen suport

Centre d'Esplai Boix, Diables de l'Esquerra de l'Eixample, Esplai Sant Miquel, Esplai Oriols, Agrupament Escolta Tagore, Xarxa d'Habitatge de l'Esquerra de l'Eixample, Esplai Sant Isidor, Ateneu Entrebanc, La Lloba, Federació de Casals de Joves, Acció Escolta, Esplac, CJB, Jardins d'Emma i veïns i veïnes del barri, ...

# MANCA D'ESPAIS I INSTAL·LACIONS DETECTADES AL BARRI

---

## Situació actual

|   |   |
|---|---|
| Sales grans insonoritzades                        | Privades  |
| Sala d'actes                                      | Poques i amb limitacions  |
| Sala polivalent de concerts / teatre              | Limitades i condicionades   |
| Espai d'emmagatzematge per entitats i col·lectius | Material en altres locals i ens privats amb limitació d'espai i horari. |
| Bucs d'assaig                                     | No n'hi ha al barri   |
| Polvorí pels diables                              | No n'hi ha al barri   |

---



# NECESSITATS SOCIALS PEL BARRI

| <b>Agrupaments Escoltes</b>              | <b>Casal de Joves</b>         | <b>Pel barri</b>              |
|--|-------------------------------|-------------------------------|
| Sales pròpies i d'altres d'ús comunitari | Sala pròpia                   | Polvorí pels diables          |
| Magatzems propis                         | Magatzem propi                | Magatzems                     |
| Sales de reunions                        | Sala de reunions              | Sales de reunions             |
| Sales grans polivalents                  | Sales grans polivalents       | Sales grans polivalents       |
| Sala d'actes / teatre                    | Sala d'actes / teatre         | Sala d'actes / teatre         |
| Sala de tallers i manualitats            | Sala de tallers i manualitats | Sala de tallers i manualitats |
| Cuina                                    | Cuina                         | Cuina                         |
|  | Bucs d'assaig                 | Bucs d'assaig                 |
|  | Sales insonoritzades          | Sales insonoritzades          |
|  | Sala de concerts              | Sala de concerts              |
|  | Rocòdrom                      | Rocòdrom                      |
| Espai de trobada                         | Espai de trobada / bar        |                               |
| Lavabos i dutxes                         | Lavabos i dutxes              |                               |



**Gràcies per la vostra col·laboració**



**Ajuntament  
de Barcelona**