

# Pla de Mobilitat Urbana de Barcelona PMU 2019-2024

PROCÉS PARTICIPATIU

Sessió 2: Mobilitat segura per a tothom

# 00

## Contingut

- 01.** Calendari de sessions
- 02.** Objectiu de la sessió
- 03.** PMU 2019 - 2024
- 04.** Mobilitat actual
- 05.** Indicadors de seguretat viària



# 01

## Calendari de sessions



# Sessions obertes a la ciutadania: setembre - octubre 2018

Nou Pla de  
mobilitat urbana  
de Barcelona  
2019-2024



Ajuntament de  
Barcelona

La mobilitat  
que volem  
**Participa-hi i  
digues-hi la teva!**

Sessions

---

**La mobilitat en la vida  
quotidiana i professional**  
20 de setembre, a les 18 h  
Centre Cívic Pati Llimona  
(carrer del Regomir, 3)

---

**Mobilitat segura per a tothom**  
26 de setembre, a les 18 h  
Calàbria 66  
(carrer de Calàbria, 66)

---

**L'espai públic i la mobilitat**  
3 d'octubre, a les 18 h  
Espai Jove La Fontana  
(carrer Gran de Gràcia, 190-192)

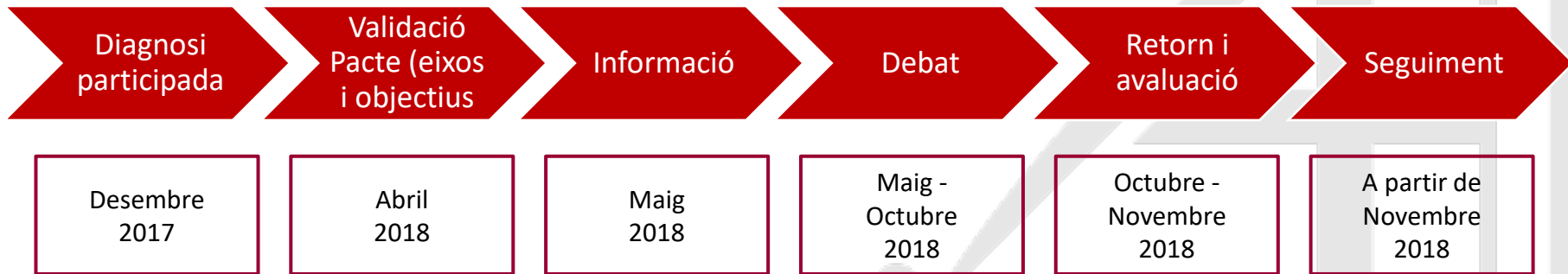
---

**La tecnologia al servei de la mobilitat**  
10 d'octubre, a les 18 h  
Centre Cívic La Farinera del Clot  
(gran via de les Corts Catalanes, 837)

---



# Procés participatiu



Tot el procés està publicat a la plataforma [decidim.barcelona](https://www.decidim.barcelona) (documentació, convocatòria de sessions, actes, propostes, informe de retorn....)

<https://www.decidim.barcelona/processes/plamobilitatBCN>

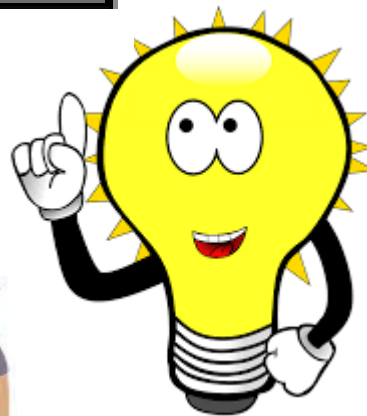
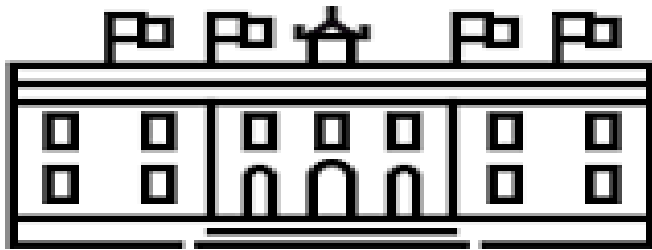
# 02

## Objectiu de la sessió



## Objectiu Sessió 2: Mobilitat segura per a tothom

Reflexionar, dins de les condicions específiques de cadascú, sobre quines accions/canvis en els nostres hàbits podem fer i quines actuacions considerem que podria fer l'Administració Pública per tal que la mobilitat de la ciutat sigui més **SEGURA**.





## Temàtica Sessió 2: Mobilitat segura per a tothom

- Accidentalitat
- Seguretat ciutadana







## Temàtica Sessió 2: Mobilitat segura per a tothom



**03**

**PMU 2019-2024**





# Model de ciutat s. XX







# Model de ciutat s. XXI







# Model de ciutat s. XXI





## PMU 2019 - 2024. Eixos

### MOBILITAT SEGURA

- Reduir l'accidentalitat associada a la mobilitat.

### MOBILITAT SALUDABLE

- Fomentar la mobilitat activa.
- Reduir la contaminació atmosfèrica derivada del transport.
- Reduir la contaminació acústica derivada del transport.

### MOBILITAT SOSTENIBLE

- Facilitar el transvasament modal cap als modes més sostenibles.
- Moderar el consum d'energia en el transport i reduir la seva contribució al canvi climàtic.
- Augmentar la proporció del consum d'energies renovables i "netes".

### MOBILITAT EQUITATIVA

- Fomentar usos alternatius de la via pública.
- Garantir l'accessibilitat al sistema de mobilitat.
- Garantir una mobilitat equitativa i inclusiva per edat, condició física, gènere, renda econòmica i barri.
- Millorar les condicions de la mobilitat quotidiana i professional.

### MOBILITAT INTEL·LIGENT

- Incrementar l'eficiència dels sistemes de transport.
- Incrementar l'ús dels vehicles d'ús compartit (Sharing).
- Incorporar les noves tecnologies en la gestió de la mobilitat.
- Millorar el servei de mobilitat introduint tecnologies MAAS.

# 04

## Mobilitat actual



# PMU 2013 - 2018. Jerarquia modal







# Nous hàbits en la mobilitat. Prioritat: els vianants

Comparativa 2012-2016



+ 4 % els desplaçaments diaris a peu \*



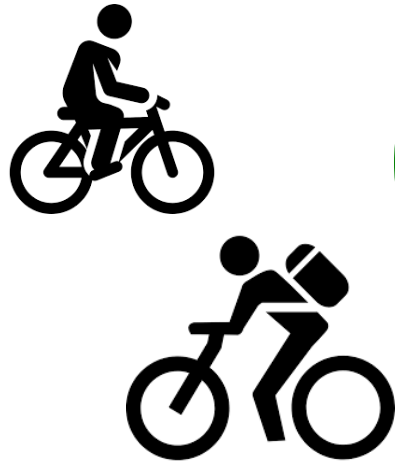
+ 1 Superilla  
+  
+ 3 entorns de ciutat pacificats





# Nous hàbits en la mobilitat. Foment de la bicicleta

Comparativa 2012-2016



+ 31% de desplaçaments en bicicleta (165.499)



+ 20% de carrils bici (126 km)



+ 17,6% d'aparcaments per a bicicletes en superfície (26.158)

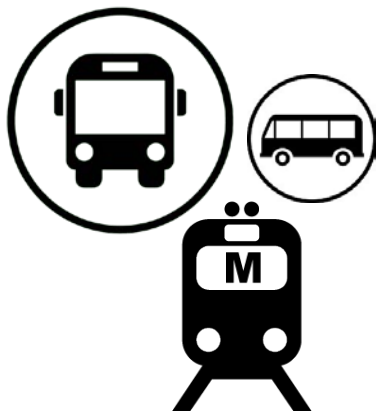






# Nous hàbits en la mobilitat. Foment del transport públic

Comparativa 2012-2016



+ 6,1 % del total de viatges / any en transport públic

+ 16% de longitud de línies de METRO (119 km)

+ 26,8 % de km de carril BUS





# Nous hàbits en la mobilitat. Energies més netes: el vehicle elèctric

Comparativa 2012-2016



+ 67 % de la flota pública de vehicles elèctrics



+ 289 % de punts de recàrrega de e-vehicles subterranis



Implantació de 3 plataformes logístiques



# 05

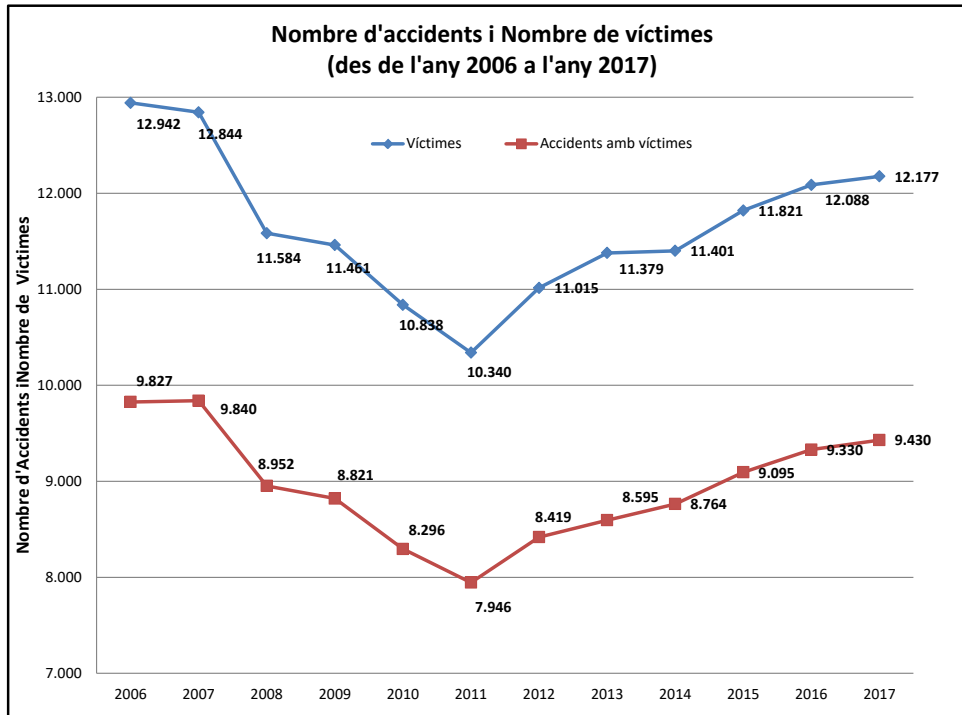
## Indicadors de seguretat viària





# Seguretat viària

## Comparativa 2006-2017



12 Morts\*

241 Ferits greus\*

9.430 accidents amb víctimes\*

12.177 Víctimes\*

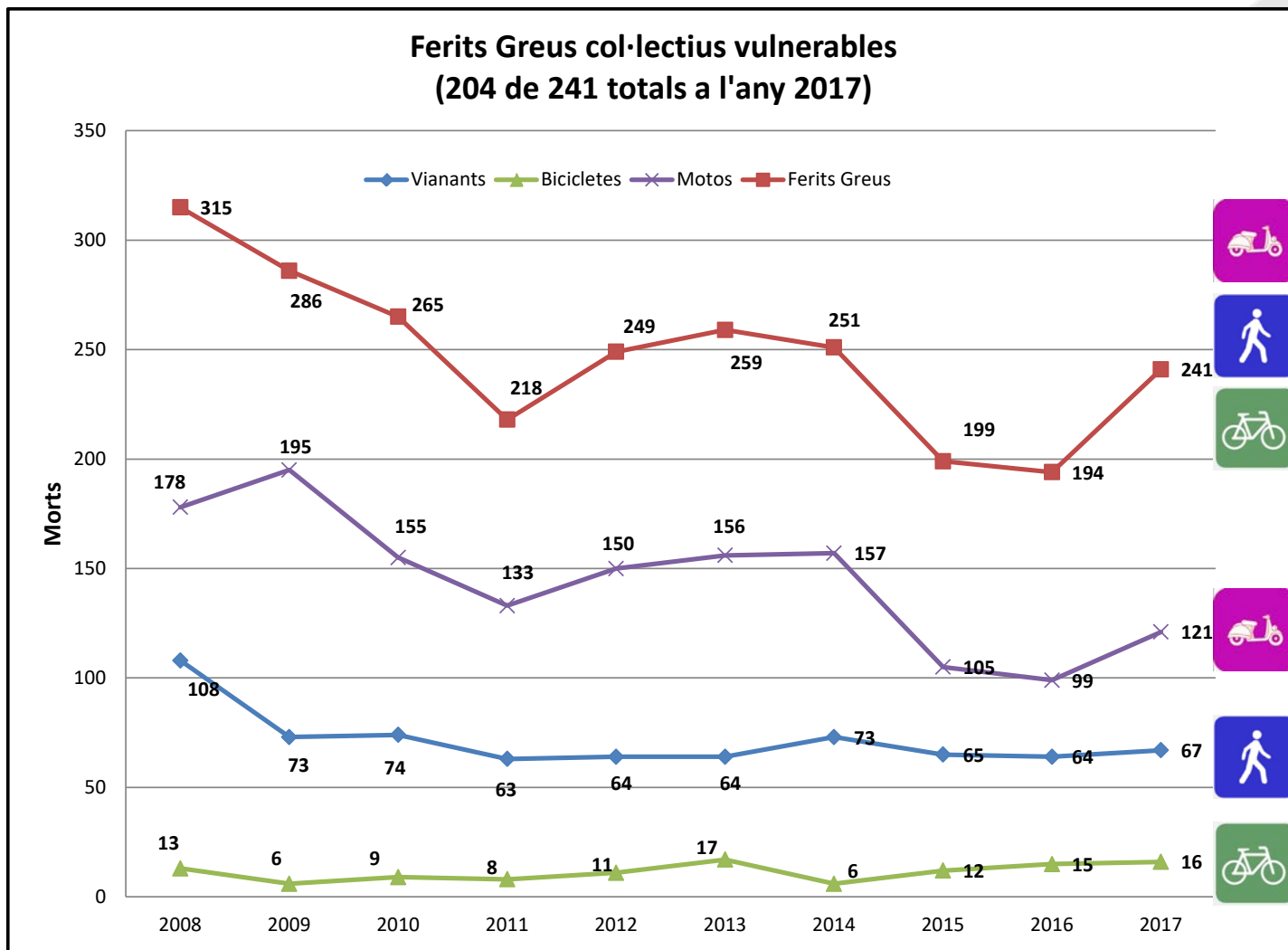
26 accidents i 33 víctimes /dia\*

\*Dades 2017



# Seguretat viària

## Comparativa 2008-2017







# Seguretat viària



CAUSES DELS ACCIDENTS	2012	2013	2014	2015	2016	%16/13	%16/15
Canvi de carril sense precaució	673	664	717	703	753	13,4%	7,1%
Desobeir altres senyals	591	573	595	577	602	5,1%	4,3%
Desobeir semàfors	837	875	797	837	846	-3,3%	1,1%
Gir carril indegut o sense precaució	915	1.002	1.027	1.125	1.137	13,5%	1,1%
Manca d'atenció en la conducció	1.421	1.540	1.415	1.495	1.408	-8,6%	-5,8%
No respectar distància	1.049	1.004	1.128	1.095	1.198	19,3%	9,4%
No respectar pas de vianants	354	357	327	355	354	-0,8%	-0,3%

Font: Guàrdia Urbana





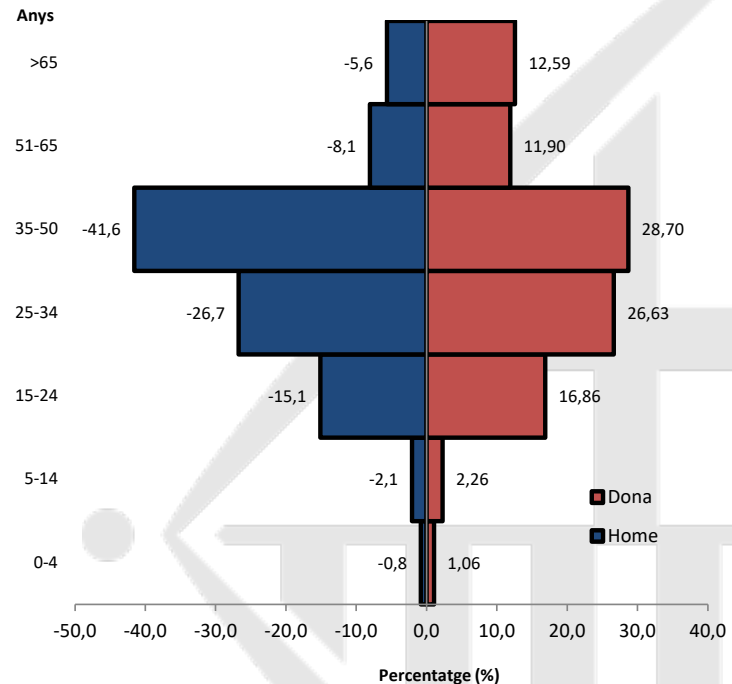


# Seguretat viària. Infants

## Víctimes NENS (entre 0-14 anys) a l'any 2017:

Total víctimes	12.177
<b>Víctimes Nens</b>	<b>427 (3,51 %)</b>
Víctimes Nens (motos)	100 (23,42 %)
Total ferits greus	241
<b>Nens ferits greus</b>	<b>8 (3,32 %)</b>
Nens ferits greus (motos)	2 (25 %)
Total ferits lleus	11.924
<b>Nens ferits lleus</b>	<b>419 (3,51 %)</b>
Nens ferits lleus (motos)	98 (23,39 %)
Total morts	12
<b>Nens morts</b>	<b>0</b>

Piràmide d'accidents de població a Barcelona (2017)



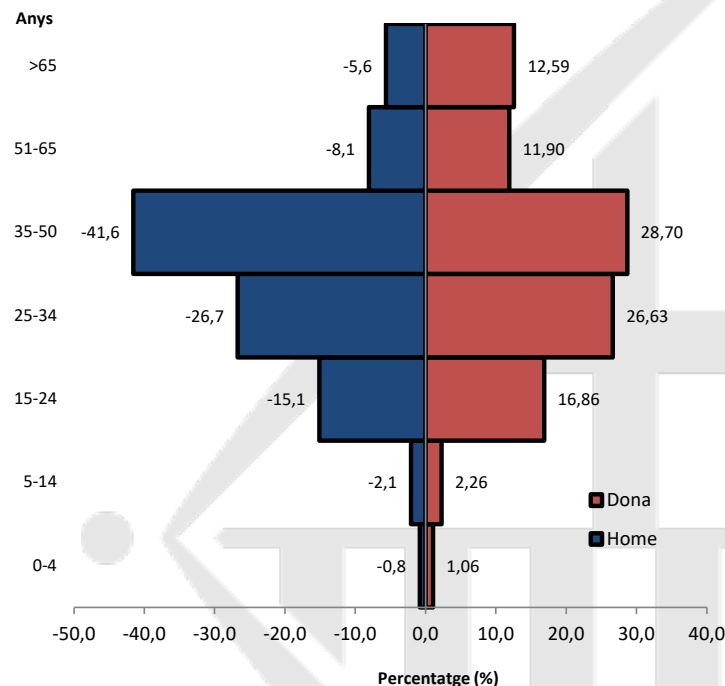


# Seguretat viària. Joves

## Víctimes JOVES (entre 15-30 anys) a l'any 2017:

Total víctimes	12.177
<b>Víctimes Joves</b>	<b>4.019 (33 %)</b>
Víctimes Joves (motos)	2.784 (69,27 %)
Total ferits greus	241
<b>Joves ferits greus</b>	<b>65 (26,97 %)</b>
Joves ferits greus (motos)	50 (76,92 %)
Total ferits lleus	11.924
<b>Joves ferits lleus</b>	<b>3.950 (33,13 %)</b>
Joves ferits lleus (motos)	2.730 (69,11 %)
Total morts	12
<b>Joves morts</b>	<b>4 (33,33%) tots en moto</b>

## Piràmide d'accidents de població a Barcelona (2017)



# Seguretat viària. Gent gran

## Víctimes GENT GRAN (+ 65 anys) a l'any 2016:

Total víctimes	12.088
<b>Víctimes 65 anys i més</b>	<b>858 (7,1%)</b>
Vianants atropellats	1.268
<b>Víctimes 65 anys i més</b>	<b>336 (26,5%)</b>
Vianants ferits greus	64
<b>Víctimes 65 anys i més</b>	<b>31 (48,4%)</b>
Vianants morts	16
<b>Víctimes 65 anys i més</b>	<b>10 (62,5%)</b>



## ELS VIANANTS DE MÉS DE 65 ANYS

A l'hora de calcular	Calculem pitjor
A l'hora de reaccionar	Reaccionem més tard
En el moment de l'impacte	Som més fràgils

## TRAVESSA SEMPRE EL CARRER:

Pel pas de vianants

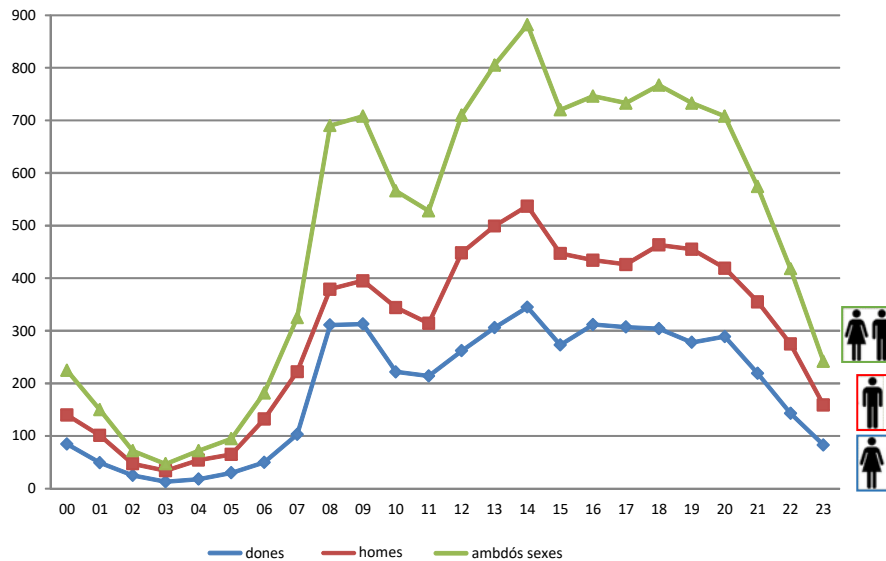
Amb el semàfor en verd

Mirant sempre a tots dos costats

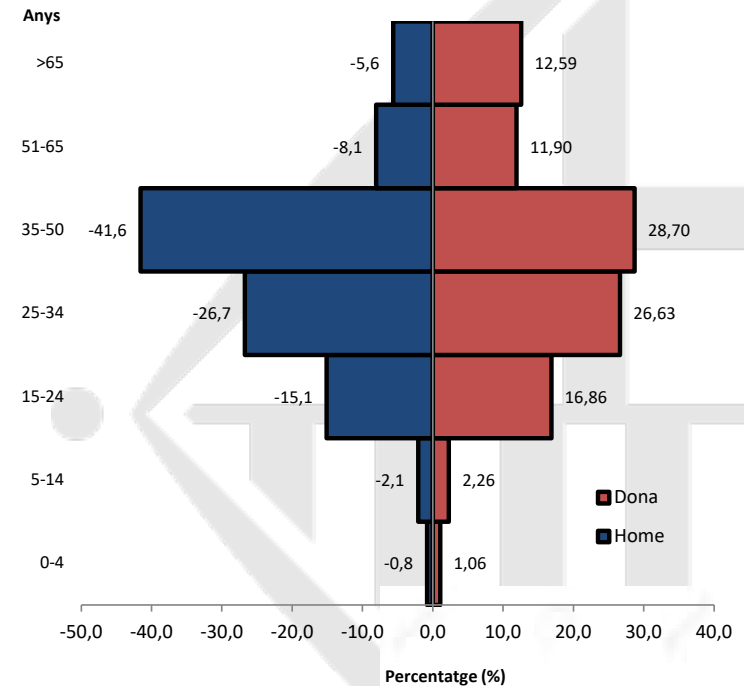
## Seguretat viària. Gènere

L'anàlisi de la conducció viària des de la perspectiva de gènere pot ajudar-nos a ser més conscients de les pràctiques de conducció de tots i totes, prendre mesures de canvi i aconseguir tenir una conducta més racional i segura.

### Pautes d'accidents segons gènere i l'hora del dia



### Piràmide d'accidents de població a Barcelona (2017)



Homes i dones solen conduir per diferents finalitats i amb diferents estils de conducció però els estereotips poden ser perjudicials



**Gràcies per la vostra col·laboració!**

[www.barcelona.cat](http://www.barcelona.cat)



**Ajuntament  
de Barcelona**