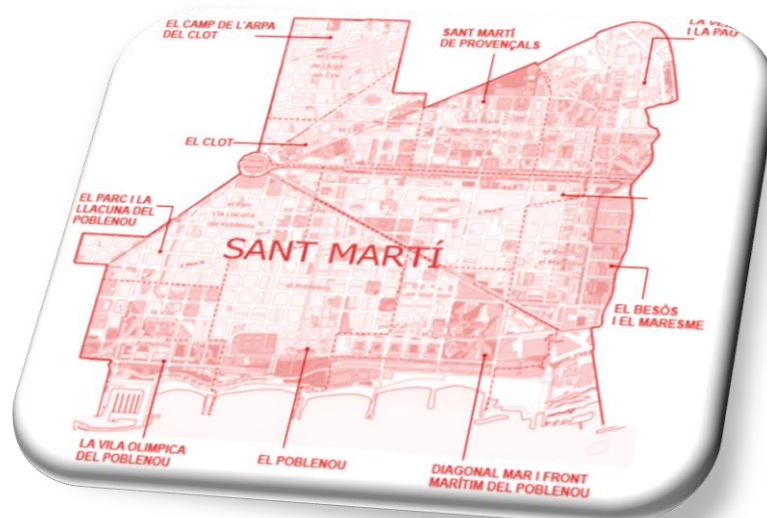

DISSENY I DINAMITZACIÓ DELS CONSELLS DE BARRI DE SANT MARTÍ



INFORME

Diagonal Mar i el Front Marítim del
Poblenou, el Parc i la Llacuna del Poblenou,
el Poblenou i Provençals del Poblenou



*DISSENY I DINAMITZACIÓ DELS CONSELLS DE BARRI.
DISTRICTE DE SANT MARTÍ*

Ajuntament de Barcelona
Districte de Sant Martí
Coordinació tècnica:



Fundació Francesc Ferrer i Guàrdia
Institut d'Anàlisi Social i Polítiques Públiques
(institut@ferrerguardia.org)
Coordinació tècnica:
Sílvia Luque (silvialuque@ferrerguardia.org)
Suport tècnic:
Josep Mañé (projectes@ferrerguardia.org)
Hungria Panadero (hungriapanadero@ferrerguardia.org)



ÍNDIX

Justificació	4
Objectius	5
Proposta metodològica	5
Calendarització	9
ANÀLISI DEL FUNCIONAMENT DELS CONSELLS DE BARRI	10
Valoració i propostes de millora dels Consells de Barri	10
RECALL D'APORTACIONS AL PAM-PAD	15
En termes generals als Consells de Barri del Districte de Sant Martí ...	15
Consell de Barri de Diagonal Mar i el Front Marítim del Poblenou, el Parc i La Llacuna del Poblenou, el Poblenou i Provençals del Poblenou	16
Resum de les propostes recollides segons Eixos del PAM – PAD	18
Recull d'aportacions sobre el PAM-PAD	19
DEVOLUCIÓ	25
ANNEX 1. Qüestionari sobre el nou funcionament del Consell de Barri	26

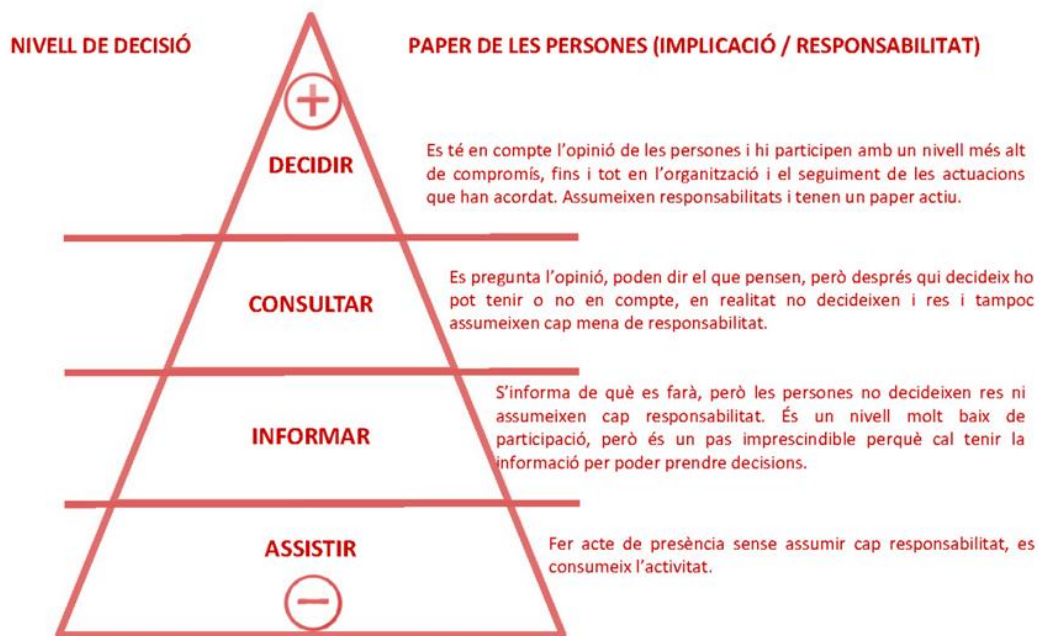
PROJECTE

Justificació

Tal i com es recull al Reglament General d'organització i funcionament dels districtes: *els Consells de Barri són l'òrgan de participació territorial en totes les qüestions referents al barri, l'espai d'interrelació permanent i de la comunicació periòdica entre el Consell de Districte i la ciutadania. Tenen per finalitat ser canals de participació ciutadana en el desenvolupament de polítiques públiques de proximitat i convivència i aprofundir així en la cohesió social i la qualitat de vida urbana de la nostra ciutat.*

Sense menystenir la trajectòria i la història dels Consells de barri, la conjuntura actual permet que sigui el moment d'eixamplar el grau i qualitat de la participació en el marc dels Consells de Barri del districte de Sant Martí.

El concepte de participació és ampli i sovint s'utilitza per descriure situacions d'implicació de la ciutadania molt diferents. Amb aquest encàrrec s'ha pretès defugir de les formes de participació informatives (en les que les persones assistents tan sols reben informació i com a molt tenen un espai de precís i preguntes) cap a altres estadis de major intensitat de la participació.



S'han posat les bases per tal que els ciutadans i les ciutadanes elaborassin i traslladessin propostes en el marc dels Consells de Barri del districte de Sant Martí, per tal que aquestes siguin desenvolupades, treballades, valorades i puguin ser implementades. Es tracta d'un primer estadi, de l'inici d'un veritable procés de participació en el que els i les ciutadanes podran continuar participant fins al darrer dels estadis, fins la presa de decisions.

Objectius

L'objectiu general d'aquest projecte ha estat afavorir la participació en els Consells de Barri del districte de Sant Martí de totes les persones i entitats assistents.

Com a objectiu específic, promoure la participació en tots els aspectes que es tractin en el Consell de Barri de cadascun dels barris, però amb una especial focalització en facilitar la participació en relació a dos aspectes clau:

- l'elaboració de propostes per a la revisió dels mecanismes de funcionament del Consell de Barri
- l'inici del procés participatiu d'elaboració de propostes per al PAM-PAD de Sant Martí.

Proposta metodològica

A nivell metodològic s'han desenvolupat les següents actuacions:

- Disseny de la sessió i preparació de materials de suport
- Disseny de dinàmiques per afavorir la participació
- Dinamització de les dinàmiques
- Sistematització de la informació recollida
- Avaluació del projecte i tancament

DESCRIPCIÓ DE LES ACTUACIONS:

- a) **Disseny de la sessió i preparació de materials de suport:** redacció de guió i aspectes clau a verbalitzar en els diferents moments de la sessió (a la presentació, a l'inici de les dinàmiques de foment de la participació i al tancament).

També s'han preparat materials de suport per a l'explicació (power points) amb descripció esquemàtica i breu de les informacions i processos relacionades amb les dinàmiques de participació.

- b) **Disseny de dinàmiques per afavorir la participació** en relació a 1) l'elaboració de propostes per a l'increment de la participació i la millora del funcionament dels Consells de Barri i 2) l'inici d'elaboració de propostes i definició de prioritats per al PAM-PAD de Sant Martí 2016-2019. Afegiríem també una tercera dinàmica que permeti als i les participants avaluar la sessió del Consell de Barri (3).

El disseny de les dinàmiques han implicat

- Disseny metodològic de la sessió
- Elaboració de materials explicatius de contextualització de la temàtica (amb suport Districte) i elaboració de materials explicatius del funcionament de la dinàmica (document únic, breu i entenedor).
- Elaboració de materials audiovisuals (power point) per facilitar explicació de la contextualització de les temàtiques i del desenvolupament de les dinàmiques
- Elaboració i/o preparació dels materials necessaris pel desenvolupament de les dinàmiques (qüestionari, post-its, taulell, etc.)

A continuació la descripció de les tres dinàmiques desenvolupades:

1) Qüestionari d'elaboració de propostes per a l'increment de la participació i la millora del funcionament dels Consells de Barri:

Objectiu: recollir propostes de millora sobre el funcionament i ampliar la participació en els CB.

Desenvolupament: En una carpeta s'ha proporcionat als assistents un qüestionari on es demana la seva opinió sobre què millorarien del funcionament dels CB. El qüestionari ha estat conformat per preguntes tancades i una pregunta oberta on afegir comentaris.

El qüestionari s'ha proporcionat en paper i també s'ha fet versió **online** per omplir-lo a través del mòbil, de tauleta o ordinador. D'aquesta manera s'han ampliat els dies en què les persones podien fer les seves aportacions i a més ha quedat obert a que hi participessin persones que no han assistit al Consell de Barri.

Elaboració pròpia.
Esborrany material 1.

2) Inici d'elaboració de propostes i definició de prioritats per al PAM-PAD de Sant Martí 2016-2019.

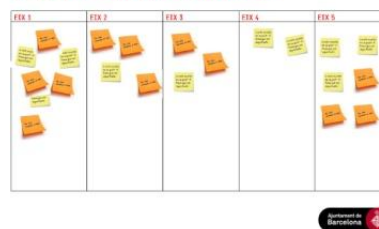
Objectiu: informar sobre l'inici del PAM-PAD de Sant Martí, iniciar el procés participatiu, recollir propostes i temes prioritaris.

Presentació: Un cop feta la introducció política amb l'explicació de què és el PAM-PAD de Sant Martí i feta també l'explicació de la totalitat del procés d'elaboració del PAM-PAD, s'ha iniciat la dinàmica d'elaboració de propostes i d'establiment de prioritats. S'ha demanat què consideren que s'ha de fer al barri de forma prioritària en els propers anys. Els participants dels CB que han volgut han traslladat les seves propostes oralment i s'ha demanat a la totalitat dels participants que escrivissin les seves aportacions en post-its de diferents color per assenyalar les seves prioritats

Desenvolupament: La dinàmica ha permès que tothom participés, s'han donat post-its de tres colors a tots els participants (el material estava a la carpeta). Els colors indicaven el nivell de prioritat que el/la participant dona a la proposta. En cadascun dels tres papers han escrit una prioritat, sobre el tema que consideren més important.

Des de l'organització s'han preparat uns plafons segmentats en els cinc eixos del PAM-PAD on s'han col·locat els post-its amb les propostes. Amb aquest exercici es va visualitzar clarament quins eren els eixos prioritaris i quines eren les principals propostes.

PAM-PAD Sant Martí 2016-2019



Elaboració pròpia. Esborrany material 2.

3) Avaluació de la sessió: La Diana.

Objectiu: amb aquesta dinàmica els assistents han avaluat si la sessió els ha agradat.



Desenvolupament: Aquesta dinàmica s'ha fet de forma individual per avaluar el grau de satisfacció amb la sessió.

Es tracta d'una dinàmica molt visual en la que els i les participants han posat un punt en el cercle de la diana que es corresponia amb el seu nivell de satisfacció respecte la sessió. També s'ha afegit un espai per "Comentaris"/"Observacions".

- 4) **Full de recollida de dades per devolució procés i continuïtat informació:** Proposem fer un full per recollir dades de contacte de les persones participants per tal de fer-los la devolució de la participació, així com anar-los informant de la continuïtat del procés participatiu. Proposem recollir les dades de forma individual.
- c) **Dinamització de les dinàmiques per afavorir la participació** en els cinc CB del districte de Sant Martí. Per a la dinamització de les sessions s'ha comptat amb dos tècnics/iques de perfil sènior atesa la necessitat d'una àmplia capacitat d'adaptació al context, degut a les incerteses sobre les característiques i el nombre dels i les participants en el CB.
- d) **Sistematització de la informació recollida i devolució [opcional]:** Les dinàmiques pel foment de la participació tenen com a objectiu operatiu recollir propostes de les persones participants al CB, aquest informe que presentem sistematitza tota la informació recollida.
- e) Per a una millor adaptació de les dinàmiques a la realitat concreta de cada barri, s'han fet **coordinacions presencials o telemàtiques** amb Consellers/eres de Barri i amb els Tècnics/iques de Barri. Per tal d'adaptar les dinàmiques a la realitat de cada barri, també hem comptat amb la informació que ens han proporcionat els referents dels serveis que gestiona ENCIS al districte de Sant Martí.
- f) **Avaluació del projecte i tancament:** L'avaluació és una fase clau en tot projecte d'intervenció, i en aquest cas creiem que és de major importància atenent al fet que es tracta d'una innovació en un tipus d'actuació que es continuarà desenvolupant en el futur, de forma que és molt important avaluar quin ha estat el resultat de la innovació per valorar quins elements correctors cal introduir, si s'escau. Per a l'avaluació, farem una sessió d'avaluació amb la persona referent designada pel districte.

Calendarització

Dimecres 28/10/15: Lliurament proposta projecte

Dijous 29/10/15: Concreció dinàmiques

Entre 30/10-12/10: Coordinació amb Consellers/eres i Tècnic/niques de Barri

Entre 30/10 – 3/11: Elaboració de materials

3/11, 4/11, 5/11, 10/11 i 12/11: Dinamització dels CB de Sant Martí

11/11: Dinamització Consell de Barri de Diagonal Mar i el Front Marítim del Poblenou, El Parc i la Llacuna del Poblenou, El Poblenou i Provençals del Poblenou.

A partir de 13/11 fins 15/12: Sistematització de la informació recollida, per fases per poder fer retorn i devolució de la informació primària durant la primera quinzena posterior a la realització dels CB i la resta del període per categoritzar la informació.



ANÀLISI DEL FUNCIONAMENT DELS CONSELLS DE BARRI

Al llarg dels CB que es van celebrar al Districte de Sant Martí durant les dues primeres setmanes del mes de novembre del 2015, es realitzaren dues dinàmiques, exposades en apartats anteriors, encarades a valorar el funcionament dels CB. Pel que fa al qüestionari, hem recollit un total de 170 respostes, 17 de les quals han estat rebudes de manera virtual, mentre que la resta es recolliren durant el desenvolupament dels mateixos CB. La dinàmica de la Diana, realitzada per quantificar la satisfacció envers la sessió concreta del CB, comptà amb 102 respostes.

A continuació, durem a terme una breu anàlisi de les dades recollides mitjançant aquestes dues dinàmiques, amb l'objectiu de tenir una visió global de com els participants perceben el CB. En primer lloc, ens centrarem en les dades globals, recollides al llarg de les cinc sessions realitzades aquest mes de novembre. Posteriorment, valorarem les opinions recollides a cada un dels CB, per separat.

Valoració i propostes de millora dels Consells de Barri

1. Cap a uns Consells de Barri més oberts, participatius i vinculants

En termes generals, podem apreciar una tendència a potenciar les funcions dels CB, accentuar-ne el seu caràcter obert i participatiu i a millorar la interacció entre aquests òrgans ciutadans i les institucions de la ciutat. Si analitzem les primeres qüestions de l'enquesta de valoració dels CB, podem observar que més d'un 70% dels participants estan molt d'acord o d'acord (valors 4 i 5) en què **les entitats i associacions del barri presentin els seus projectes al Consell per demanar el suport dels veïns**. De la mateixa manera, també destaca que el 80,58% de les respostes es mostren favorables a que **les principals propostes debatudes al CB es portin al Plenari del Districte**.

Per contra, davant el plantejament que **els CB han de ser òrgans únicament informatius**, la majoria dels assistents (70,58%) han manifestat el seu desacord (respostes compreses entre els valors 1 i 2).

Per tant, podem apreciar una clara voluntat de dotar als CB d'una major capacitat d'incidència en el si del procés de presa de decisions. De la mateixa manera, també cal remarcar la necessitat de que el Consell esdevingui un punt d'interacció entre els veïns i les associacions.

També és rellevant el rebuig pràcticament unànime envers els comentaris racistes als CB. El 82,35% de les persones enquestades estan "molt d'acord" (opció 5) en el fet que el **moderador del Consell retiri la paraula a aquelles persones que realitzin comentaris racistes a les sessions del CB**.

Una proposta recurrent, recollida al llarg de les observacions del qüestionari, és la de treballar de manera oberta els punts que s'han de debatre durant el Consell. Alguns comentaris fan menció a les possibilitats que ofereixen les noves tecnologies per a poder desenvolupar aquesta tasca.

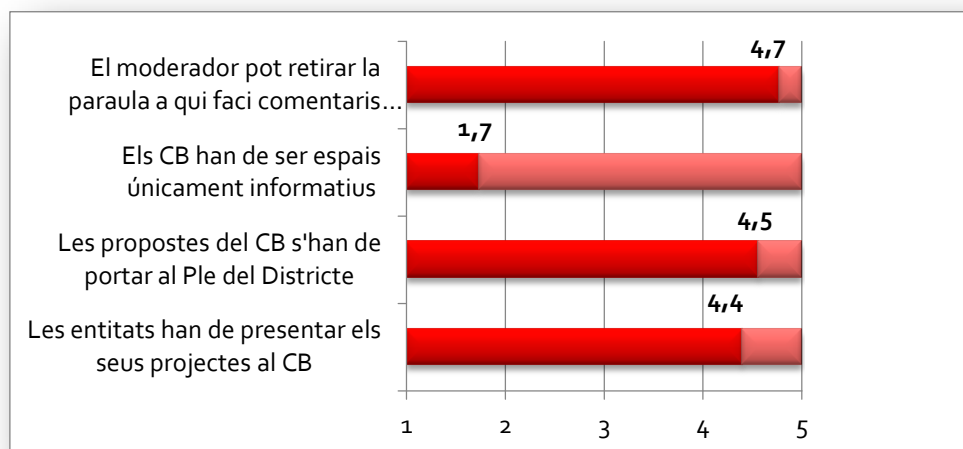
2. Un funcionament dinàmic, coordinat i eficient

Pel que fa a les qüestions d'àmbit funcional i organitzatiu, els CB presenten el repte de trobar l'equilibri entre la participació i l'eficiència. Com podem veure a continuació, les persones que han contestat el qüestionari plantegen la necessitat de cercar mecanismes que regulin la participació dels Consells. En primer lloc, trobem que, davant l'afirmació que **al CB no s'han de tractar temes d'interès individual, sinó temes col·lectius del barri**, el 67,05% dels enquestats s'hi mostra a favor. En el mateix sentit, gairebé el 80% dels participants considera que s'hauria de **limitar el temps de les intervencions**.

Pel que fa a la coordinació amb altres barris per tractar temes i problemàtiques conjuntes, gairebé el 60% dels participants veu amb bons ulls **realitzar sessions conjuntes entre diversos CB, si existeixen qüestions d'interès comú**.

Alguns dels comentaris de la pregunta oberta del qüestionari fan referència a aspectes de caràcter tècnic, en el cas del Consell de Diagonal Mar i Front Marítim, El Parc i La Llacuna, Poblenou i Provençals de Poblenou, hi ha dues observacions que apunten que **el sistema de megafonia va ser insuficient** i que hi havia dificultats per sentir bé les intervencions, també es fa menció a la poca visibilitat de les últimes files. En el mateix sentit, del CB de Sant Martí de Provençals i La Verneda i La Pau, també s'han fet alguns comentaris referents a la poca idoneïtat de l'espai i la mala sonorització.

Gràfic 1. Grau d'acord amb les afirmacions sobre el funcionament i objectius dels CB (sent 1 gens d'acord i 5 molt d'acord)

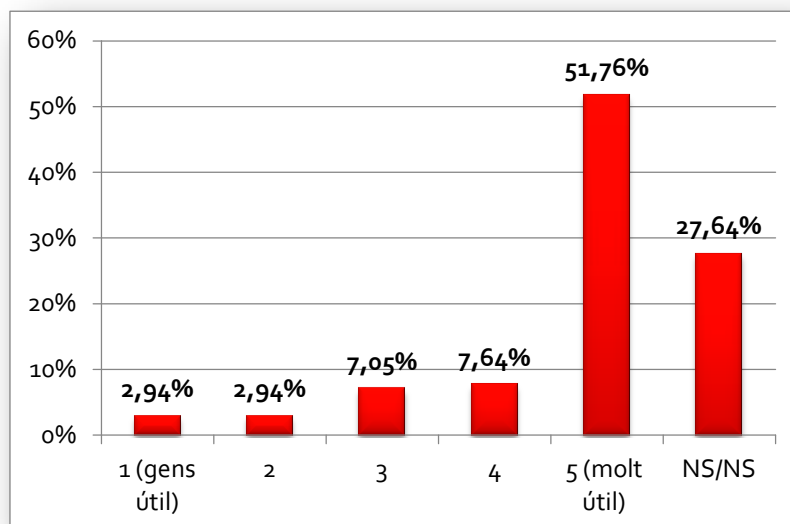


Elaboració pròpia.

3. Facilitar la conciliació dels Consells de Barri amb la vida familiar i laboral

L'existència d'un servei d'acollida per a infants durant els Consells de barri és vista de manera positiva per més de la meitat dels participants. Això no obstant, podem destacar també que gairebé el 30% dels enquestats no ha contestat aquesta pregunta. És possible que les persones sense fills petits consideressin que no era una pregunta que poguessin valorar i, per altra banda, la percepció fou que l'ús del servei d'acollida fou força reduït, aquests dos elements poden ajudar a explicar aquest alt percentatge de persones que no han respost la pregunta.

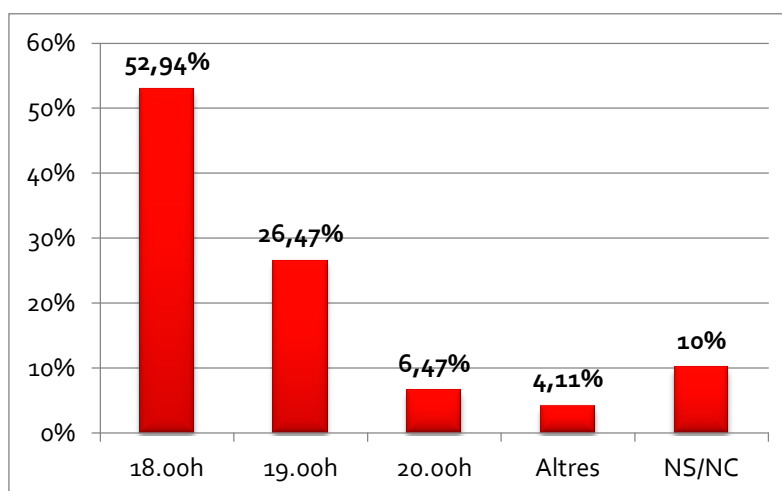
Gràfic 2. Utilitat del servei d'acollida d'infants durant el CB



Elaboració pròpia.

Pel que fa a la **preferència horària**, un element que està estretament relacionat amb la conciliació amb la vida familiar i laboral, gairebé el 53% dels participants considera que les 18.00h seria el millor moment per començar les sessions dels CB, les altres dues opcions plantejades presenten uns percentatges notablement menors: un 26,47% dels enquestats planteja les 19.00h com a millor opció, mentre que només un 6,47% preferiria que els Consells comencessin a les 20.00h. L'opció "altres" recull més d'un 4% de les respostes, en les quals es planteja celebrar els CB en horari de cap de setmana, o en un horari no recollit en cap de les tres opcions (18.30h/17.00h/Entre 18.00h i 19.00h, etc.).

Gràfic 3. Preferència horària del CB



Elaboració pròpia.

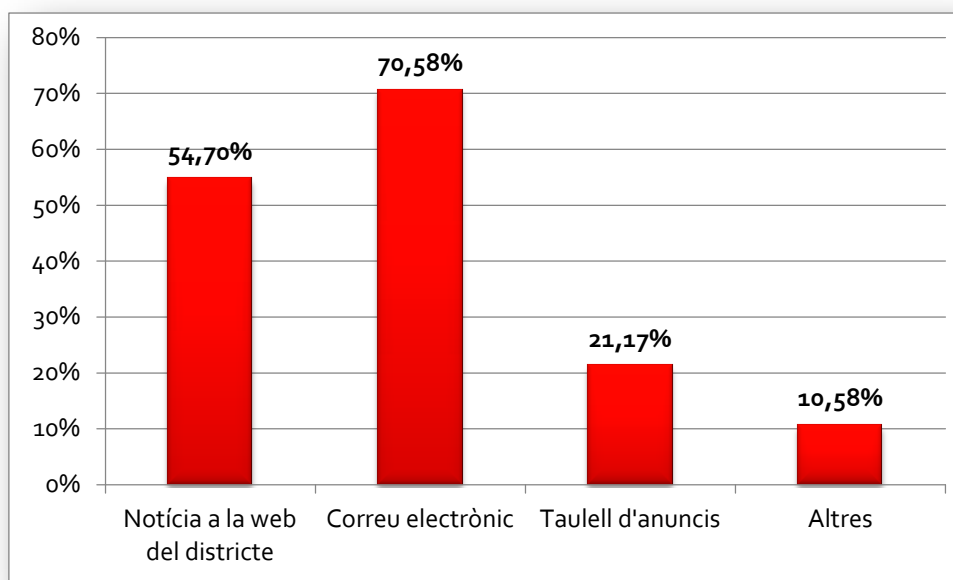
4. Difusió i retorn de la informació tractada

Generar mecanismes que possibilitin l'existència d'una informació fluida entre el CB, les institucions municipals i la ciutadania és fonamental a l'hora de garantir una participació conscient, útil i engrescadora. En aquest sentit, al llarg del qüestionari s'han formulat dues preguntes encarades a conèixer l'opinió dels participants envers la difusió i retorn de la informació. Davant la qüestió de si és **important la incorporació de l'ordre del dia als cartells de convocatòria del Consell**, el 75,88% dels enquestats ha considerat que sí, mentre que només un 8,82% ha contestat negativament.

Si ens referim a la **devolució de la informació tractada**, podem veure que la difusió via internet és la que compta amb més suport. Així doncs, el correu electrònic (70,58%) o les notícies a la web del districte (54,70%) són les opcions més seleccionades. Per altra banda, l'opció "altres", que engloba gairebé un 11% de les respostes, també planteja instruments com les xarxes socials o les aplicacions de telèfon mòbil per tal de fer aquesta devolució de la informació.

Per altra banda, un 21% també considera important fer aquest retorn mitjançant els taulells d'anuncis, i algunes aportacions de l'apartat "altres" també apunten a utilitzar la premsa escrita dels barris o el correu postal per a facilitar la informació. Es tracta de propostes que s'han de tenir en compte, sobretot, per arribar a aquelles persones que no poden accedir a internet de manera habitual.

Gràfic 4. Preferència de mitjà per retornar la informació dels CB (múltiple resposta)



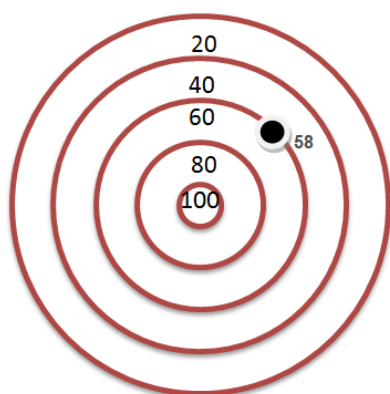
Elaboració pròpia.

A més, cal destacar que al llarg de la pregunta oberta del qüestionari, moltes de les observacions plasmades giren entorn de la necessitat de fer una **major difusió de les convocatòries**. Demanen que es penguin més cartells (sobretot a llocs concorreguts, com mercats o espais públics) o que es convoquin els CB amb més antelació perquè hi pugui assistir el màxim de gent possible.

Altres comentaris fan esment a la necessitat que aquesta informació arribi a totes les zones dels barris de manera equitativa. De la mateixa manera, també es considera necessari que es desenvolupin vies de comunicació específiques per arribar a les entitats.

5. Valoració de la sessió del Consell (Diana)

Els participants als CB també tingueren la possibilitat d'indicar el seu nivell de satisfacció envers la sessió a la qual havien assistit. La valoració es feia de manera genèrica, havent d'indicar el grau de satisfacció en una escala del 20 (molt poc satisfet) al 100 (molt satisfet), plasmada en forma de diana. Tot i això, també s'incorporà al full un espai perquè qui ho volgués pogués comentar qualsevol qüestió relacionada amb el CB.



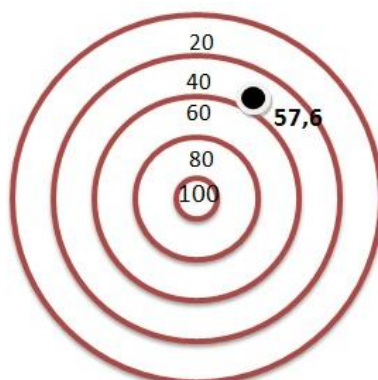
En termes generals, el 4,90% dels participants han puntuat amb un 100 (molt satisfet) la sessió dels CB, un 31,37% han marcat el 80, un 25,49% han plasmat el seu grau de satisfacció al 60, el 21,56% ha optat per marcar el 40 i el 14,70% restant ha puntuat el Consell amb un 20 (molt poc satisfet).

Valoració mitjana de la sessions dels CB (20 molt poc satisfet/100 molt satisfet)
Elaboració pròpia

Si ens fixem en les valoracions a cada un dels Consells, podem observar que el més ben valorat és de La Vila Olímpica, que compta amb un 13% de persones molt satisfetes (100) i un 40% de participants que han marcat el 80. Per contra, el CB menys ben valorat és el del Clot-Camp de l'Arpa, que compta amb un 20% de les persones molt poc satisfetes (20) i un 30% d'assistents que han marcat el 40.

Els comentaris que s'han plasmat a l'apartat obert són diversos i reflecteixen algunes de les necessitats de cada un dels Consells. Algunes de les observacions que ens han facilitat els participants del CB de Diagonal Mar i el Front Marítim del Poblenou, el Parc i la Llacuna del Poblenou, el Poblenou i Provençals del Poblenou, reclamen que cada barri realitzi el seu propi Consell, per poder tractar els temes específics de la zona.

Mitjana de satisfacció envers la sessió de Diagonal Mar i el Front Marítim del Poblenou, el Parc i la Llacuna del Poblenou, el Poblenou i Provençals del Poblenou (20 molt poc satisfet/100 molt satisfet)



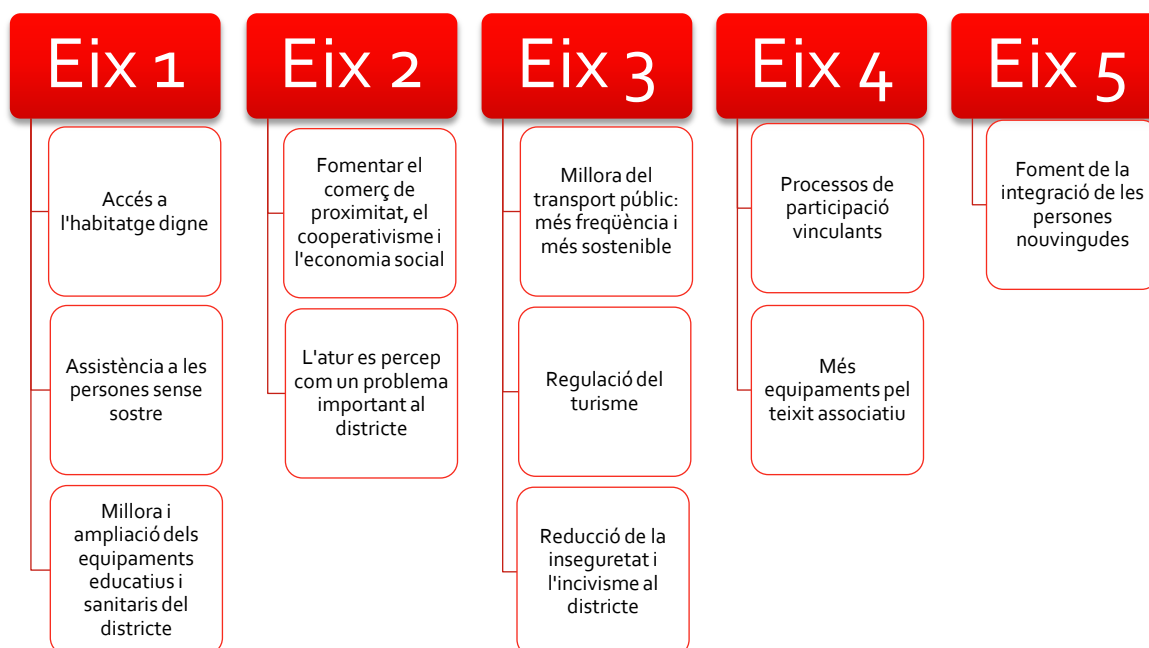
Elaboració pròpia

RECULL D'APORTACIONS AL PAM-PAD

Al llarg dels diversos CB del Districte de Sant Martí, es recopilaren diverses propostes relacionades amb l'elaboració del Pla d'Actuació Municipal i del Pla d'Actuació de Districte. En aquest apartat farem un breu resum de les principals propostes i idees que aportaren els veïns i veïnes de Diagonal Mar i el Front Marítim del Poblenou, el Parc i La Llacuna del Poblenou, el Poblenou i Provençals del Poblenou. En primer lloc presentem quin és el punt de vista dels barris sobre el model de districte i el model de ciutat. Posteriorment, farem una posada en comú de les propostes o demandes presents a tots o a la majoria de barris del districte, per tal de detectar l'existència de plantejaments i problemàtiques comunes.

En termes generals als Consells de Barri del Districte de Sant Martí ...

Podem apreciar que, si bé és cert que una part important de les aportacions fetes al llarg dels CB sobre el desenvolupament del PAM i el PAD aborden qüestions molt específiques de cada barri, concentrades sobretot en el tercer eix, també podem observar moltes problemàtiques i propostes comunes a tots o a la majoria dels Consells. El següent esquema mostra un recull dels principals temes que s'han mostrat transversals a tot al districte.



Elaboració pròpia

Consell de Barri de Diagonal Mar i el Front Marítim del Poblenou, el Parc i la Llacuna del Poblenou, el Poblenou i Provençals del Poblenou

	PAM	PAD
Eix 1. Drets Socials	<ul style="list-style-type: none"> • Garantir l'accés a un habitatge digne • Pla de xoc contra la pobresa i l'exclusió social • Garantir l'accés universal a l'educació i a la sanitat 	<ul style="list-style-type: none"> • Incrementar els recursos per a les persones sense sostre del barri • Evitar la utilització de barracons per a la ubicació del nou institut, ni tan sols de forma provisional • Millora i ampliació del nombre d'equipaments públics • Equipaments per atendre a les persones grans
Eix 2. Nou Model Econòmic	<ul style="list-style-type: none"> • Potenciar les cooperatives de treball • Impulsar el comerç de proximitat • Reforçar els eixos comercials 	<ul style="list-style-type: none"> • Impuls del petit comerç al districte • Regular l'economia basada en el turisme i fomentar una economia al servei dels veïns/es
Eix 3. Ciutat Sostenible	<ul style="list-style-type: none"> • Impulsar el transport públic i sostenible 	<ul style="list-style-type: none"> • Regulació dels pisos turístics i de l'activitat turística que afecta la convivència amb els residents • Remodelació del C/ Pere IV • Incrementar les tasques de manteniment i neteja dels espais públics • Aprofitar l'Església de St. Bernat Calbó com a equipament i com a possible ubicació de la Plaça Major del Poblenou • Millorar la freqüència del transport públic i fomentar els carrils bici • Reduir la contaminació acústica, sobretot nocturna • Incrementar les instal·lacions esportives del districte • Millorar l'enllumenat • Pacificar el trànsit a les zones amb centres escolars • Reduir l'ús intensiu del barri per a la celebració de curses • Incrementar la informació sobre la recollida neumàtica • Atenció i actuacions sobre el "Triangle Golfo"

Eix 4. Democràcia Oberta	<ul style="list-style-type: none"> • Equipaments per a fomentar la participació ciutadana • Espai públic: punt de trobada, interacció i participació 	<ul style="list-style-type: none"> • Més espais per a horts urbans • Impulsar activitats culturals per a les persones dels barris • Incorporar al PAD el procés participatiu sobre el futur de la Plaça Bernat Calbó • Suport al teixit associatiu dels barris
Eix 5. Ciutat Compromesa amb el País, Europa i el Món	<ul style="list-style-type: none"> • Crear espais de trobada amb altres ciutats per fomentar la cooperació i la solidaritat • Fomentar la integració de les persones novingudes • Garantir els drets fonamentals dels refugiats polítics i econòmics 	-

Elaboració pròpia.

Taula de propostes del CB de Diagonal Mar i el Front Marítim del Poblenou, el Parc i La Llacuna del Poblenou, el Poblenou i Provençals del Poblenou

Aquest fou el CB que aglutinà un major nombre de barris, i també d'aportacions i propostes entorn dels 5 eixos del PAM-PAD. Si bé la tendència de prioritats és similar a la dels CB que ja hem vist, en aquest cas també hem de destacar un gran nombre d'aportacions relacionades amb la democràcia oberta i la participació ciutadana, com veurem a continuació.

Les reivindicacions referents als drets socials són similars a les de la resta de barris del districte i estan encarades a reclamar un accés **universal als serveis públics** i a garantir els drets socials de tots els ciutadans. Es plantegen però, algunes accions específiques que es poden tenir en compte, com el **desenvolupament de plans de salut comunitària, l'ampliació del ventall educatiu post-obligatori, o el desenvolupament de centres educatius que treballin per projectes**. També es reclama l'eliminació dels barracons als instituts i el desenvolupament de nous equipaments i serveis per a persones grans.

Si fem referència al segon eix, sobre el nou model econòmic per al districte i la ciutat, bona part de les propostes estan encarades a fer un gir cap a **l'economia productiva i de proximitat**. En aquest sentit, es planteja abandonar un model centrat en la Marca Barcelona, el turisme i l'especulació urbanística i fomentar el petit comerç i l'economia social. Altres aportacions també destaquen la importància de **potenciar els eixos comercials de la ciutat**. Per altra banda, i centrant-nos en accions concretes, es reclama la construcció d'un **mercat municipal entre el del Clot i el del Poblenou**.

El desenvolupament d'una ciutat sostenible també és un dels punts més destacats de les aportacions d'aquest CB. Si bé, com ja hem vist en els anteriors casos, les qüestions que tenen incidència al conjunt del districte o de la ciutat es barregen amb qüestions i problemàtiques molt específiques de barris i zones concretes. Veiem que una de les problemàtiques més destacades són aquelles relacionades amb la **massificació del turisme**: incivisme, soroll, terrasses de bars i pisos turístics sense regulació o amb regulacions insuficients, etc.

Un altre aspecte important és la **reestructuració de determinades vies i infraestructures**, per tal de facilitar la mobilitat dels veïns. Diverses intervencions fan referència a la necessitat de remodelar el C/ Pere IV, amb l'objectiu d'establir una via de doble direcció, una demanda que també hem trobat a altres CB. També relacionat amb la mobilitat, alguns plantejaments parlen d'ampliar la xarxa de carrils bici del districte i millorar el servei de transport públic, augmentant la freqüència a alguns barris i fent-lo més sostenible.

Pel que fa al foment de la democràcia oberta, es fa un especial èmfasi en la necessitat d'espais i equipaments on les entitats puguin desenvolupar la seva activitat, així com fomentar les activitats culturals pels veïns i veïnes. També es planteja la necessitat de crear espais per a gent jove, com un Casal de Joves al Parc i la Llacuna del Poblenou, o un casal per a joves artistes del districte. Altres propostes giren entorn de la necessitat d'espais autogestionats pels veïns, com podrien ser els horts urbans.

Pel que fa a la participació política, es reclama que **la informació sobre els espais i convocatòries de participació arribi a la majoria dels veïns**, i que aquests tinguin caràcter vinculant. Com a propostes concretes, podem destacar la proposta de realitzar un **procés participatiu per a definir l'ús de l'espai de l'antiga Església Bernat Calbó, o ampliar la freqüència dels CB**.

Les aportacions al cinquè eix es basen en la potenciació dels mecanismes d'**integració** de les persones nouvingudes, així com a **facilitar l'acollida dels refugiats polítics i econòmics**. També es fa esment a la necessitat de desenvolupar una **xarxa de cooperació i solidaritat amb altres ciutats**.

Resum de les propostes recollides segons Eixos del PAM – PAD

	EIX					Total
	Drets socials	Model econòmic	Ciutat sostenible	Democràcia oberta	Compromís amb el món	
Diagonal Mar i el Front Marítim del Poblenou, el Parc i la Llacuna del Poblenou, el Poblenou i Provençals del Poblenou	46	20	79	30	5	180
	25.6%	11.1%	43.9%	16.7%	2.8%	100.0%
Total Districte	137	49	233	39	12	470

Elaboració pròpia

Recull d'aportacions sobre el PAM-PAD

EIX	PRIORITAT (1,2,3)	PROPOSTA	CODIFICACIÓ
1	1	Salut en sentit ampli, benestar. Al 2014-15 sha fet un procés de salut comunitària al barri amb les 3 ABS i Apropem-nos, ASPB i veïns/nes. Impuls a aquest procés. Promoció salut.	Sanitat
1	1	Acceso a la vivienda para familias con hijos en el barrio	Habitatge
1	1	Allotjar i donar recursos a aquelles persones en exclusió social, víctimes de desnonaments, persones vivint al carrer, etc.	Drets Socials
1	1	Institut sense barracons	Educació
1	1	Educación, sanidad, drets socials	
1	1	Pla de xoc contra la pobresa	Drets socials
1	1	Instituts equipaments esportius	Educació
1	1	Poblenou. Construcció immediata de dos instituts per manca real de places escolars.	Educació
1	1	Drets socials i sanitat	
1	1	Volem institut i no barracons	Educació
1	1	Hospital de C/ Mar cubra necesidades sin tener que derivar a concertados / Especialista en los CAP/Línea pediátrica.	Sanitat
1	1	Els drets socials	
1	1	Residència pública per a la gent gran.	Serveis públics
1	1	Tener una sanidad más dinámica y justa. Prioridad máxima para el barrio.	Sanitat
1	1	Drets socials	
1	1	Construcció d'habitatge social	Habitatge
1	1	Colegios y institutos dignos de una buena educación y formación para mejorar la sociedad	Educació
1	1	Parc i la Llacuna. Residència i centre de dia públics, per a gent gran.	Serveis públics
1	1	Batxillerats	Educació
1	2	Educación. Censos reales para las distintas etapas. Número de plazas adecuadas a las necesidades. Guarderías públicas: plazas y horarios adaptados a las necesidades.	Educació
1	2	Drets socials	
1	2	Instituts	Educació
1	2	Pla de xoc contra la violència masclista	Drets socials
1	2	Habitatge social digne	Habitatge
1	2	Augmentar el número de CAP per tenir el metge més a prop del domicili	Sanitat
1	2	Que la Generalitat ofereixi terrenys al Poblenou per a construir residència de la gent gran	Serveis públics
1	2	Parc i Llacuna. Escola bressol pública	Educació
1	2	Inscripció oberta "zona 26" a l'institut	Educació
1	2	Educació, sanitat, serveis socials, etc.	
1	2	Comedores para personas sin recursos	Drets socials

1	3	Falten escoles públiques de grau superior	Educació
1	3	Ventall educatiu. Poder-se seguir formant de manera gratuïta després d'acabar els estudis.	Educació
1	3	Servicios sociales. Utiliació del edifició Forum. Plazas sociosanitàrias. Apoyo a personas mayores, dependencia.	Sanitat
1	3	Millorar l'atenció a la gent gran i a la més jove	Serveis públics
1	3	Millorar l'atenció sanitària i social al barri	Serveis públics
1	3	Més guarderies públiques al Poblenou	Educació
1	3	Residències públiques i pisos assistits per la gent gran i per la gent dependent. No més places d'allotjament per a turistes.	Serveis públics
1	3	Construcció d'una instal·lació esportiva amb piscina i altres espais poliesportius	Equipaments
1	3	Habitatge social i ajudes als joves, espais per a ells.	Habitatge
1	1	Crear més habitatge social	Habitatge
1	1	Més atenció a col·lectius desfavorits	Drets socials
1	2	Construcció de places residencials per a la gent gran i la construcció d'habitatge per a gent jove a preu social, és urgent!	Drets socials
1	2	Viviendas libres con exigencias de porcentaje público.	Habitatge
1	2	Instituts i escoles bressol	Educació
1	2	Assegurar places d'escola i institut per a tothom	Educació
1	3	Centres sanitaris, hospitals, assistència als dependents	Sanitat
2	1	Activitat laboral efectiva pels veïns i veïnes	Model productiu
2	2	Crear treball no només d'oficina i tecnològic	Model productiu
2	2	Un barri sostenible amb petit comerç adreçat als veïns/es, i no als turistes.	Model econòmic
2	1	Potenciar cooperatives de treball	Model econòmic
2	1	Controlar la proliferació d'empreses dedicades al turisme (hotels, restaurants, bars, terrasses). Ordenar-lo i limitar-lo.	Turisme
2	1	Preservar i impulsar el comerç de proximitat a les zones més allunyades del casc antic del Poblenou	Model econòmic
2	1	Nou model econòmic: comerç i ocupació.	Model econòmic
2	1	Nuevo modelo económico: comercio, ocupación, empresas, mercado, turismo.	Model econòmic
2	2	Fomentar el consum responsable i de proximitat en contra de les grans superfícies comercials, facilitant la implantació de nous comerços amb ajudes i sense impostos municipals	Model econòmic
2	2	Foment del comerç de barri	Model econòmic
2	2	Nou model econòmic	
2	2	Recuperar i mantenir l'economia local de barri: botigues, tallers, oficis, etc.	Model econòmic
2	2	No queremos que la Marca Barcelona se siga extendiendo por Poblenou. La institución debe responder a las necesidades de los vecinos para garantizar una convivencia digna. Los vecinos han llegado a los sitios donde las instituciones no daban cobertura a sus necesidades.	Model econòmic
2	3	Un model de comerç de proximitat.	Model econòmic
2	3	Intentar evitar especulacions (els preus dels pisos al Poblenou són impossibles).	Habitatge
2	3	Fer un mercat municipal a mig camí entre el Mercat del Clot i el	Comerç

		del Poblenou (p. ex. On està el transformador del Carrer Castella)	
2	3	Fomentar els petits comerços a Diagonal Mar, barri sense botigues i més semblant a un barri dormitori. A prop dels Mercadona les botigues de barri han de tancar.	Model econòmic
2	3	Reforçar els eixos comercials fent suport institucional per poder permetre sinèrgies amb altres col·lectius (hotelers, cultura, veïns, etc.)	Model econòmic
2	3	Regular les activitats turístiques promovent les que van a favor del bé comú, eliminant molèsties i legalitzant allotjaments oferts en webs tipus AirBnB	Model econòmic
2	3	Comercio	Comerç
3	1	Urbanització Bernat Calbó, espai veïnal.	Espai públic
3	1	Que pasa con los pisos que estan alquilados y los inquilinos los vuelven a alquilar como turísticos, hay algún control?	Convivència i civisme
3	1	Resolució de l'Església de Sant Bernat Calvó	Espai públic
3	1	Poner límites a la BCN golfa del turismo y sus negocios: Limitar mesas y ocupación del espacio público. Y limitar el tiempo de terrazas de 8h a 23h y festivos de 8h a 24h, como reclama toda BCN.	Convivència i civisme
3	3	No més places d'allotjament per a turistes.	Convivència i civisme
3	2	Seguridad	Seguretat
3	3	Neteja al barri del Poblenou	Espai públic
3	3	Cobertura Ronda Litoral	Infraestructures
3	1	Remodelació de tot el carrer Pere IV	Espai públic
3	1	Tallar el trànsit al Carrer Antic de València. És un carrer sense negocis ni pàrquing, i amb el nou institut encara hi ha més motius per tallar el trànsit.	Convivència i civisme
3	1	Neteja dels carrers. En llocs on no hi ha lavabos, col·locació de WC químics i el seu manteniment.	Neteja
3	1	Aprofitar l'oportunitat que ofereix l'enderroc de l'església de St. Bernat Calvó per potenciar la Plaça Major del Poblenou	Espai públic
3	1	Més espais verds i serveis al 22@, on hi vivim persones	Espai públic
3	1	Reduir els vehicles a motor als carrers amb carril bici	Mobilitat
3	1	Accés i preus de les instal·lacions esportives per clubs i entitats del barri	Equipaments públics
3	1	Passeig Marítim	
3	1	Per les persones	
3	1	Cohesió de tots els barris del Poblenou (i per defecte, del districte)	
3	1	Mobilidad	Mobilitat
3	1	Fer a la plaça Sant Bernat Calvó una plaça gran i oberta que pugui exercir de Plaça Major del barri, ja que és el centre neuràlgic del casc antic del Poblenou.	Espai públic
3	1	Reforç de l'estructura urbana del casc antic del Poblenou (C/Joncar - Pl. Bernat Calbó - C/Taulat)	Espai públic
3	1	Transport públic. Al front Marítim no hi ha cap bus. Servei nocturn, l'últim acaba a les 22.10h (H16), insuficient.	Mobilitat
3	1	Es vol una ciutat pels vianants. Es fan voreres molt amples, però l'espai per ocupar les terrasses és tan gran que queda poc espai	Espai públic

		pels vianants. Al carrer Garcia Faria és un bon exemple d'això.	
3	2	Embusos de trànsit i soroll + contaminació al Passeig Garcia Faria	Convivència i civisme
3	2	Urbanisme: obertura de la xarxa viària ortogonal principal	Espai públic
3	2	Transport públic: metro, tram, bus...	Mobilitat
3	2	Aumentar los carriles bici	Mobilitat
3	2	Por las personas	
3	2	Inici de les obres de l'eix Pere IV	Espai públic
3	2	Soroll a les nits i circulació de gent.	Convivència i civisme
3	2	Il·luminació	Espai públic
3	2	Als jardins hi planten arbres i plantes en accés, però després no hi ha manteniment.	Espai públic
3	2	Les males olors dels carrers	Espai públic
3	2	Centre Cívic al 22@, on hi vivim veïns.	Equipaments públics
3	2	Bicis al barri entre veïns/es, el caminar i transport actiu. Un barri sense cotxes.	Mobilitat
3	2	Sostenible	
3	2	Transformador al Carrer Castella	Subministrament elèctric
3	2	Fer espais segurs per als infants: que a les places públiques hi hagi dinamitzadors del lleure.	Infants
3	2	Prioritzar els projectes amb la participació dels veïns. Millorar equipaments i habitatges a través de subvencions.	Urbanisme
3	2	Transport públic sostenible	Mobilitat
3	2	Clarificar línies d'autobús amb la pacificació de Pere IV, d'anada i tornada.	Mobilitat
3	2	Fomentar l'esport i la creació d'un espai esportiu tipus ex. Sant Sebastià a la zona platja del Poblenou.	Equipaments públics
3	2	Els sorolls. Crec que s'hauria de controlar més, sobretot les motos. Barcelona és una ciutat molt sorollosa.	Convivència i civisme
3	2	Neteja i reciclatge	Sostenibilitat i medi ambient
3	2	Doble direcció de Pere IV amb serveis públics i amb conservació de la ubicació de l'estàtua del Dr. Trueta.	Espai públic
3	2	No tant de turisme i especulació del barri	Urbanisme
3	2	Pacificar el trànsit en els carrers que tenen equipaments educatius	Convivència i civisme
3	2	Guanyar espai públic pels peatons, ciclistes i transport públic, reduint el destinat al cotxe, tant espais de trànsit com d'aparcament	Mobilitat
3	3	Fomentar models de mobilitat sostenible i pacificar el trànsit.	Mobilitat
3	3	Crear més escoles amb models educatius per projectes	Educació
3	3	Les infraestructures són per utilitzar-les i gaudir-les, no per contemplar-les	Espai públic
3	3	Limpieza de las calles de cacas y pipís de animales de compañía	Convivència i civisme
3	3	Ciutat sostenible	

3	3	A la rambla del Poblenou reduir les llicències de terrasses per oferir la rambla al peatú i no al turista (limitació a una línia de taules)	Espai públic
3	3	Per les persones	
3	3	Respecte a les persones	
3	3	Fi de les obres al metro del Poblenou	Transport públic
3	3	Mobilitat, conexió Carrer Barcelona	Mobilitat
3	3	Punt verd al 22@. On hi vivim veïns	Espai públic
3	3	Millorar l'enllumenat als parcs. Durant la nit no es veu el que es trepitja. Al Parc Xavier Benguerel està molt deteriorat el tobogan, fa temps que no té escales.	Espai públic
3	1	Església Sant Bernat Calbó: fer-ne un espai públic o parc.	Espai públic
3	1	Més zones verdes a prop dels carrers grans, o pacificar-los	Espai públic
3	1	Suport als horts urbans	Espai públic
3	1	Hort urbà comunitari	Espai públic
3	1	Proyecto Can Ricard, cuando empezará a realizarse?	Espai públic
3	1	Hort indignat Poblenou. Recuperar el barrio para los vecinos. Esto pasa por dejar la posibilidad de utilizar de forma real los espacios libres y verdes. El ayuntamiento no puede mirar a otro lado y debe tomar las riendas de lo que inevitablemente han hecho los vecinos. Horts urbans, ja!	Espai públic
3	1	C/ Bonaparte, 111. Hay un solar que hace poco vino una empresa para que los vecinos de al lado no les entrara agua, ya que se les inunda el piso debido a las filtraciones. En teoría esta empresa tendrá que volver, porque no lo ha terminado. La cuestión es que siguen las filtraciones de agua y las inundaciones y la humedad.	
3	1	Passeig Marítim, acabar-lo de Bac de Roda al Fòrum	Espai públic
3	1	Espai públic: bars, sorolls, festes	Espai públic
3	1	Centres escolars i institut	Educació
3	2	Poder continuar con los hueros urbanos, frente a los lobbies	Espai públic
3	2	Polideportivos	Equipaments públics
3	2	Una ciutat sostenible	
3	2	La Guàrdia Urbana que ayude y proteja al ciudadano y no para reprimir y multar básicamente. Y que hagan cumplir la ordenanza a los más incumplidores.	Seguretat
3	2	Tractar els problemes derivats de les zones d'oci i revertir la situació a que hem arribat per l'exploració turística.	Convivència i civisme
3	2	Recuperar espai públic a la Rambla del Poblenou i limitar terrasses dels bars	Espai públic
3	3	Control d'obra pública a nivell mediambiental i gestió dels espais i flux de persones per les vies afectades	Espai públic
3	1	Que criterios hacen servir para poner mobiliario urbano y arboles	Espai públic
3	2	El autobús 36 tiene necesidad de ser más asiduo.	Mobilitat
4	1	Democràcia oberta	
4	1	Espais lúdics per associacions, adults i individualitzats	Participació
4	1	Més locals de reunió tipus ateneu, on la gent pugui passar estones disteses de forma gratuïta. Tant per a joves com per a adults.	Participació

4	1	Espais d'horts i parcs per nens/avis/gent jove	Espai públic
4	2	Espacio para el huerto indignat 2 del Poblenou	Espai públic
4	3	Parc i la Llacuna. Casal de joves.	Participació
4	3	Actividades culturales con personas del barrio	Participació
4	3	Casals pels joves artistes del districte	Participació
4	1	Transparència	Democràcia
4	1	Incorporar al PAD el procés participatiu iniciat per la Plataforma Salvem la Repla, sobre el futur de la Plaça Bernat Calbó, plaça major del Poblenou.	Espai públic
4	1	Reconstrucció i suport al teixit associatiu del barri, a tots els nivells: plataformes cíviques, esports, aficions, etc.	Participació
4	1	Espacios gestionados por los vecinos, para que podamos seguir cultivando nuestros huertos y sobre todo nuestras redes sociales	Espai públic
4	2	Obertura d'un procés participatiu per a donar un nou ús a l'església de Sant Bernat Calbó un cop aturat el projecte del monestir.	Espai públic
4	2	Demanem que qualsevol projecte que afecti a veïns/es i comerciants d'un espai, aquests siguin informats i es dugui a terme un procés transparent, obert, plural i de convivència.	Democràcia
4	2	Honestedat	Democràcia
4	2	Que les reunions i actuacions dels ens del barri i del districte arribin a gran part dels veïns	Democràcia
4	2	Canviar la normativa de la ciutat perquè l'espai públic sigui reconegut com un lloc de reunió, veïnatge, reivindicació, manifestació i confluències culturals, socials i econòmiques sostenibles.	Espai públic
4	3	Facilitar la participació dels veïns en tots els projectes que els afectin. Consells de Barri, processos participatius, reunions, enquestes, assemblees, etc.	Democràcia
4	3	Pla de suport a les entitats i associacions	Participació
4	3	Democràcia oberta	Democràcia
4	3	Treball en xarxa entre entitats, ajuntament i comerç per a millorar el barri. Hi ha molta activitat però s'ha de treballar molt més el coneixement del què fa cada entitat per poder aprofitar tots els recursos que tenen al barri.	Participació
4	3	Accés als consellers de manera acordada. Web per preguntar.	Democràcia
4	3	En los organismos asamblearios más visualización de país. Faltan en los bares cartas de menú en català.	
4	3	Renovar la cúpula del Consell de Barri	Participació
4	3	La participación tiene que ser real y no un órgano de propaganda, una autoridad decidida y no una pared de frontón de la que nada se puede esperar. Medidas claras que se vean.	Participació
4	3	Espacios en desuso en el distrito puestos en común para los vecinos del barrio	Espai públic
4	3	Més assemblees de barri	Participació
4	3	Confianza	
4	2	Fomentar la participació i consolidar les relacions entre Ajuntament i entitats, col·lectius i agents socials del barri.	Participació
4	2	Consell de Barri más específico de cada barrio. Descentralizar.	Democràcia

5	1	Acollir i garantir els Drets Humans i socials dels refugiats polítics i econòmics	Drets Humans
5	3	Ciudad comprometida	
5	3	Ciutat compromesa (ciutat de referència)	
5	3	Crear espais de trobada amb altres ciutats per tractar problemàtiques comunes i generar relacions de cooperació i solidaritat	Cooperació internacional
5	3	Actividades más comprometidas con el país. Clases de català para los nuevos venidos de fuera.	Cultura

DEVOLUCIÓ

Es preveu fer devolució dels resultats de les diferents dinàmiques desenvolupades en el marc dels Consells de Barri a través de:

- Els correus electrònics que la gent ha facilitat per a aquest efecte
- En el taulells dels equipaments on es van fer els Consells de Barri
- En la pàgina web del districte
- En el proper Consell de Barri
- Al resum d'acords de cada Consell de Barri

ANNEX 1. Qüestionari sobre el nou funcionament del Consell de Barri

QÜESTIONARI SOBRE EL NOU FUNCIONAMENT DELS CONSELLS DE BARRI



El Consell de Barri, segons normativa del 2 octubre de 2009, és l'òrgan de participació territorial en totes les qüestions referents al barri, òrgan per informar-se i opinar sobre les qüestions més importants que afecten al barri. És a dir, és el canal de participació ciutadana en el desenvolupament de polítiques de proximitat i convivència, per aprofundir en la cohesió social i la qualitat de vida del barri. Volem que els Consells de Barri siguin veritables espais de participació del conjunt de la ciutadania; per aconseguir un millor funcionament us demanem la vostra opinió i les vostres propostes.

Podem donar resposta al qüestionari en format virtual a l'enllaç: <http://ow.ly/UbdZO>. Disposeu fins el 20 de novembre per fer-nos arribar les vostres respostes online.

Com hauria de funcionar el Consell de Barri?

Indica quin és el teu grau d'acord respecte les següents descripcions.

1 gens d'acord

5 molt d'acord

Les entitats i associacions del barri poden presentar els seus projectes al Consell per demanar el suport al veïnat.

1 2 3 4 5 NS/NC

Les principals propostes debatudes al consell de barri s'han de portar al Plenari de Districte.

1 2 3 4 5 NS/NC

Els Consells de Barri han de ser espais únicament informatius.

1 2 3 4 5 NS/NC

Al Consell de Barri no s'han de tractar temes d'interès individual sinó temes col·lectius del barri.

1 2 3 4 5 NS/NC

És adequat agrupar en una sessió diferents Consells de Barri si així ho aconsellen temàtiques d'interès comú.

1 2 3 4 5 NS/NC

S'ha d'establir un control de temps d'intervenció, tant per regidors/es com per les entitats i veïnat.

1 2 3 4 5 NS/NC

Al Consell no s'accepten comentaris xenòfobs. El moderador retirarà la paraula a qui els faci.

1 2 3 4 5 NS/NC

Valora la utilitat de l servei d'acollida d'infants durant el Consell de Barri (1 gens útil; 5 molt útil)

1 2 3 4 5 NS/NC

QÜESTIONARI SOBRE EL NOU FUNCIONAMENT DELS CONSELLS DE BARRI



Respecte els horaris per convocar els Consells de Barri, quina franja horària s'adapta més a les teves necessitats personals? (2 hores de duració aprox.) (marca només 1 opció)

- 18:00 h
- 19:00 h
- 20:00 h
- Altre. Especificar _____

Respecte el retorn de la informació tractada, consideres que caldria fer la devolució a les persones assistents i no assistents vinculades al Consell a través de (marca totes les que consideris)

- Notícia a la web del Districte
- Correu electrònic
- Taulell d'anuncis
- Altre. Especificar _____

Consideres que és cabdal la inclusió del ordre del dia en els cartells de la convocatòria del Consell de Barri?

- Sí
- No
- NS/NC

Quins altres aspectes consideres que s'haurien de tenir en compte per una òptima participació?

Finalment, ens podries indicar en quin barri resideixes?

- Camp de l'Arpa del Clot
- El Clot
- Sant Martí de Provençals
- La Verneda i la Pau
- El Parc i la Llacuna del Poblenou
- Provençals del Poblenou
- El Besòs i el Maresme
- El Poblenou
- La Vila Olímpica del Poblenou
- Diagonal Mar i el Front Marítim del Poblenou

Moltes gràcies per la teva participació.