

Consell de Barri del Gòtic

30 de juny de 2025



Ordre del dia

1. Benvinguda.
2. Punt Informatiu
 - a) Informe de mig mandat
 - b) Pla de barris.
 - c) Pla d'Estiu.
3. Punt deliberatiu: Serveis Socials al barri del Gòtic
4. Torn obert de preguntes



01

Benvinguda





02

Punt informatiu

- a) Informe de mig mandat.
- b) Pla de Barris.
- c) Pla d'Estiu





02.a

Informe de mig mandat

L'acció de govern va encaminada a construir una Barcelona més habitable, més segura, més dinàmica, més neta i més saludable.

Pacte per Ciutat Vella. El Pacte per Ciutat Vella vol ser un acord que impulsi una gran transformació integral del Districte de Ciutat Vella els pròxims anys. Per impulsar-lo, és imprescindible comptar amb la implicació del veïnat, les entitats, les persones emprenedores, els comerciants i les institucions de Ciutat Vella, treballant des de l'acord, el diàleg i el consens. Vol ser, un full de ruta compartit fruit d'un acord social i polític ampli. És el paraigües marc de la transformació i les accions marc del districte.

Estem implantant un conjunt d'actuacions, entre les que destaquen:

Pla Endreça: Busca millorar l'espai públic, inclou el pla neteja, pla de convivència i un pla de manteniment integral pels elements de l'espai públic.



Pla Viure: Per definir els objectius, els serveis i les accions en matèria d'habitatge, amb un paper destacat de la Rehabilitació.

Pla de Barris: Per contribuir a reduir les desigualtats dels barris i generar noves oportunitats amb la implicació de la ciutadania. A Ciutat Vella hi ha pla de barris en els 4 barris amb un pressupost de 30M€

Pla Clima: Full de ruta per situar les polítiques climàtiques al centre de l'acció municipal i fer de Barcelona una ciutat ben adaptada al canvi climàtic per a l'any 2030.



Projectes i Inversions

Via Laietana:

Finalització finals juny 2025

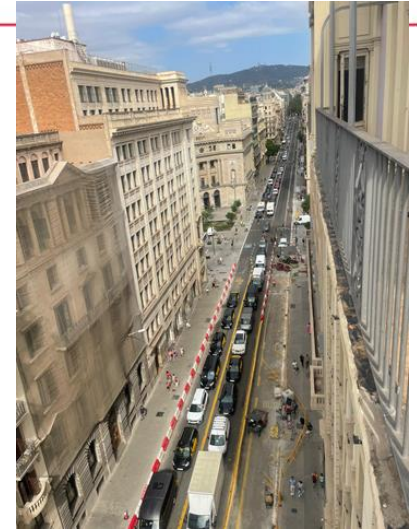
Actualment es troba en curs la fase 2.2. entre Pl. Antoni Maura i Pg. Colom (darrera fase de l'actuació)

Es va inaugurar el 29 de juny.

Antic Bursi

Rehabilitació integral, per recuperar aquest edifici patrimonial del barri Gòtic.

Redistribució dels espais, conservant la façana i espais ornamentals més significatius, renovar la coberta i les instal·lacions. Està previst que s'hi allotgin la seu de la Biblioteca Gòtic - Andreu Nin i espais amb diversos usos per a les entitats del barri.





Rehabilitació parcial edifici Via Laietana 8-10 (fase 1). S'ha actuat, entre altres, en estructura i acabats interiors i acabats de les plantes soterrani, semisoterrani i planta baixa.

En execució

Plaça de Sant Felip Neri, pacificació. Regulació de l'accés a la plaça, prioritzant-ne els usos per als infants de l'Institut Escola Sant Felip Neri. Decret Restricció en horaris de pati escolar. ✓

Escola Drassanes. Climatització amb el Pla Clima Escola 2024-2029 ✓

PI. Vila de Madrid. Millores en l'espai públic i posada en marxa d'un pla de dinamització que incorpori la plaça com a espai del barri on es facin activitats promogudes pel teixit associatiu i cultural del Gòtic.

En execució.



Museu Frederic Marès

Actuacions de millora, reforma parcial amb l'objectiu de creació, ampliació i millora dels espais interiors, per a la reserva de les col·leccions, la sala d'exposicions temporals, una nova sala polivalent i unes noves oficines. També s'executarà una guingueta nova al pati del Museu per dotar-lo d'un servei de bar-cafeteria. Pendent inici.

Institut Escola Sant Felip Neri. Reforma, transformació i ampliació del centre per convertir-lo en un nou institut escola. L'actuació comprèn la transformació dels nous espais, així com la millora i l'adequació a la normativa dels espais existents. En execució.

Portal de l'Angel i c/ dels Arcs. Actuació urbanística en superfície, que preveu la pavimentació dels dos eixos, amb millores en l'arbrat i el reg i la revisió de l'enllumenat. En execució.



Nous jardí Romàntic. Millores del jardí romàntic, amb accés per l'interior de l'equipament públic del carrer Ripoll, 25. L'actuació vol restaurar i destacar els elements patrimonials i la vegetació actual, i també facilitar l'accés al veïnat en general.

En estudi.

Pla de reducció de soroll. Dins estratègia Pacte per Ciutat Vella, la mesura de govern busca la corresponsabilitat i l'actuació a establiments i via pública. En execució

Normativa que prohibeix rutes alcohòliques. Prorroga per 4 anys més. ✓

Pla Desenvolupament Econòmic 2024-2027. Amb les prioritats de fomentar l'ocupació, diversificar l'oferta comercial de proximitat, reforçar les competències digitals i tecnologies de comerciants i residents, millorar el retorn del turisme i potenciar l'aprenentatge i recuperació d'oficis artesans. ✓



Pla Usos Ciutat Vella. Es va aprovar la modificació per facilitar la implantació d'activitats culturals i restringir el comerç alimentari de menor qualitat. S'ha aprovat una suspensió de llicències per restringir obertures nous establiments d'accessoris de mòbils, pedicura, manicura i venda productes cannàbics. I s'ha iniciat els treballs de revisió global del Pla d'usos per protegir el comerç de proximitat i diversificar l'activitat econòmica del districte. ✓



Consell de Barri Gòtic 30 de juny 2025

02. b

Pla de barris



El Pla de Barris 2025- 2028 BARRI GÒTIC

Consell de Barri
30 juny 2025

TIPOLOGIES DELS PROJECTES PLA DE BARRIS



2025
2028

PROJECTES
TRANSVERSALS
ALS 27 BARRIS

PROJECTES
SECTORIALS
CIUTAT VELLA

PROJECTES
SINGULARS
BARRI GÒTIC



ATERRATGE AL BARRI



OPORTUNITATS ESTRATÈGIQUES

CRONOGRAMA - INICI EXECUCIÓ 2025

1	Programa Caixa d'Eines : incorporació de disciplines artístiques als projectes educatius (Baixeras-Drassanes-SAFA)	Curs 25-26
2	Programa Extra! Extra! : activitats extraescolars artístiques, científiques i tecnològiques en horari extraescolar.	Curs 25-26
3	Projecte Menjallibres	Curs 25-26
4	Projecte Lletres Bressolades	Curs 25-26
5	Estudi usos i programa funcional de les places del Gòtic	EN EXECUCIÓ
6	Programa per combatre la soledat no volguda de les persones grans	2025
7	Aprendre a Nedar	Curs 2025-26
8	Baobab – casal d'estiu a l'agost	2025
9	Programa per joves en la línia d' Escola de segones Oportunitats	2025

GOVERNANÇA DESPLEGAMENT



✓ 1 OCT 2025_Comissió de Seguiment.

- Presentació llibre PdB Gòtic
- Cronograma desplegament
- Projectes acció social
- Priorització intervenció places Gòtic

✓ OCT 2025_Creació Grup de Treball Habitatge (Ciutat Vella)

- Definició línies habitatge i rehabilitació – Pla Viure

✓ Taules comunitàries

- JUNY. Taula envelliment – definició projecte SNV
- JUNY. Xarxa Infància
- SETEMBRE. Taula Salut – priorització de línies



Consell de Barri Gòtic 30 de juny 2025

02. c

Pla Estiu





Campanya d'estiu 2025 Barri Gòtic

Direccions, departaments i Instituts Municipals implicats:

- Direcció de Serveis a les Persones i al Territori de Ciutat Vella
- Institut Municipal de Serveis Socials
- Departament d'Avaluació i Gestió Ambiental
- Direcció de Serveis de Prevenció
- Direcció de Neteja i Gestió de Residus
- Departament d'Acció Climàtica i Territorial. Oficina de Canvi Climàtic i Sostenibilitat



Campanya d'estiu 2025 Barri Gòtic

Intervencions socials i convivència al Raval (àmbit districte)

- **Servei d'Intervenció Social per a la Convivència.** 27 tècnics i auxiliars de dilluns a dissabte, amb horaris diürns i nocturns reforçats a l'estiu.
- **Servei d'Atenció Social al Sensellarisme a l'espai públic.** 1 coordinador i 11 professionals
- **Servei de Gestió de Conflictes d'àmbit social a l'espai urbà.** 12 professionals.
- **Servei de Detecció i Intervenció.** Es manté l'equip de 6 professionals a l'estiu
- **Centres de Serveis Socials:**
 - El CSS Gòtic romandrà obert a l'agost i atendrà, a més dels usuaris del barri, també usuaris del Raval Sud



Campanya d'estiu 2025 Barri Gòtic

Gestió de conflictes i soroll

- **Campanya de prevenció del soroll:** 3 equips destinats al Barri Gòtic, horari de dimecres a dissabte, de 22:00 a 03:00 h.
- **Servei de Mediació Nocturna:** equip específic a Pl. Reial, Escudellers i Pl. George Orwell, els divendres de 23:00 a 05:00 h.

Coordinació amb els equips d'Intervenció Social i Convivència i amb Guàrdia urbana.



Campanya d'estiu 2025 Barri Gòtic

Neteja i gestió de residus

- Equips i recursos ampliat al districte:

<i>Districte</i>	<i>Nº equips</i>	<i>Nº RRHH</i>
Ciutat Vella	13	17

- Increment de servei en espais de major afluència:
- Increment de servei al tot el districte:
 - Increment dels serveis de manteniment de neteja en torn de nit.
 - Increment del servei d'escombrada manteniment en torns de matí, tarda i nit.



Campanya d'estiu 2025 Barri Gòtic

Comunitat

- **Festa Major de Sant Roc:** 12 - 16 d'agost
Punt Lila FM de Sant Roc: : de 22.30 a 2.30 h
 - Ds:1 punt fix i 1 parella itinerant
- **Juguem a les Places – Barri Gòtic:**
 - Plaça Carme Simó: Divendres (1–20 juny) | 16:00–18:00
 - Plaça Vila de Madrid: Dilluns (des 4/08) | 18:30–20:30
 - Plaça Vuit de Març: Divendres (21/06–3/08) | 18:30–20:30, Dimecres (des 4/08) | 18:30–20:30
- **Refugis climàtics al Barri Gòtic :** Inclouen equipaments ambientals, museus i espais de proximitat.



03

Punt deliberatiu.

Serveis Socials al barri del Gòtic



Ajuntament
de Barcelona

Institut Municipal de Serveis Socials

Serveis Socials al barri del GÒTIC

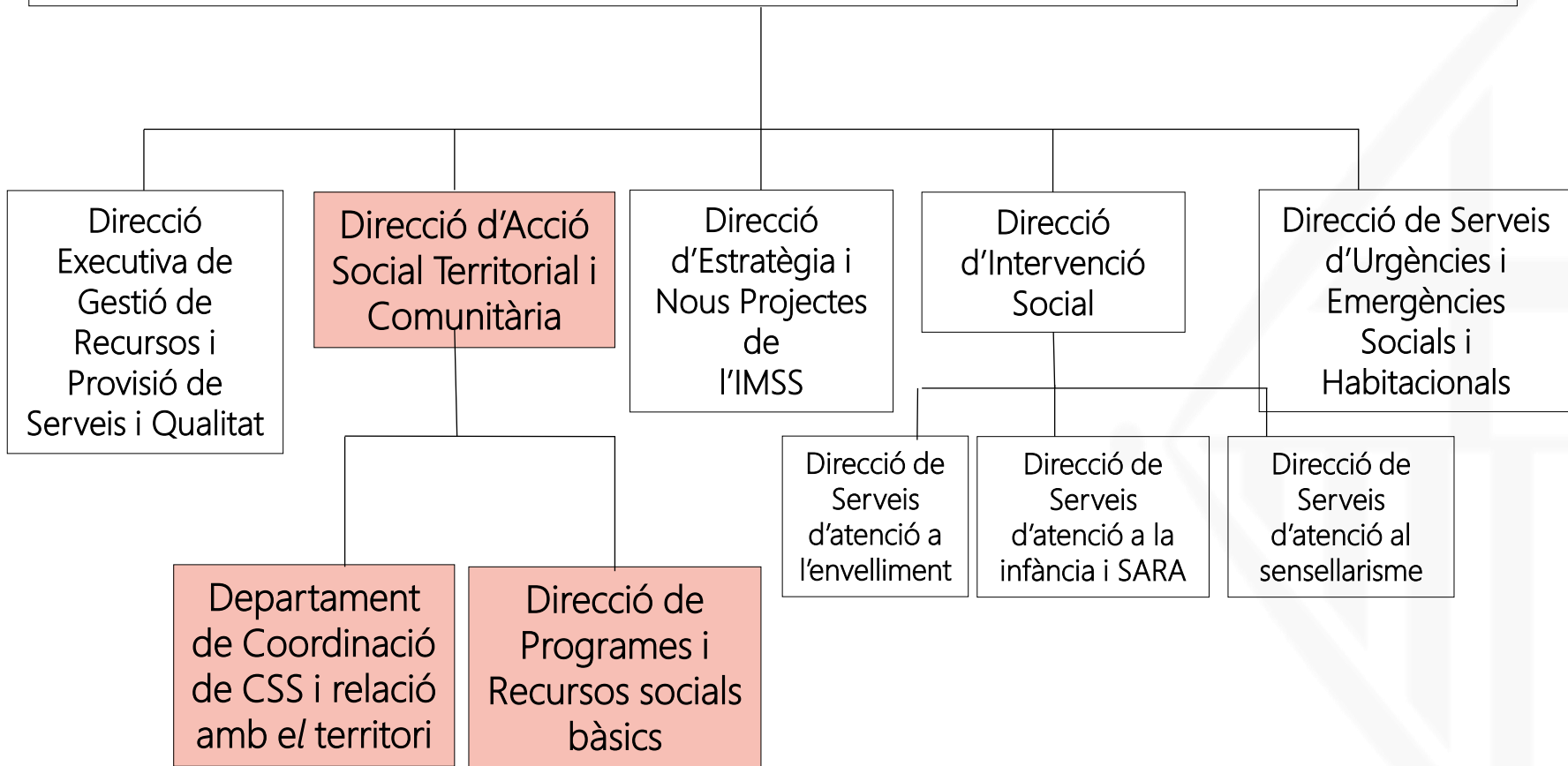
Presentació IMSS

30 juny 2025



Organigrama Institut Municipal de Serveis Socials

Gerència de l'Institut Municipal de Serveis Socials (IMSS)



Direcció d'Acció Social Territorial i Comunitària

Missió:

Dirigir i garantir l'atenció social bàsica i territorial, així com els serveis i recursos que es prescriuen a la ciutadania, que es duu a terme des dels Centres de Serveis Socials

Departament de
Coordinació dels CSS i
relació amb el territori

Direcció de Programes
i Recursos Socials Bàsics

Direcció de Programes i recursos Socials Bàsics

Missió: proporcionar programes i recursos socials bàsics

- Programa A Partir de Carrer (APC)
- Programa Educadors a les Escoles
- Equip Volant
- Referència Atenció grupal i comunitària
- Radars

- Menjadors Àpats en companyia
- Menjadors socials
- Recursos destinats a necessitats bàsiques: vestir, alimentació, mobles i parament, salut...

Departament de Coordinació dels Centres de Serveis Socials i relació amb el territori

Missió: Coordinar i garantir l'atenció social a la ciutadania, que es duu a terme des dels Centres de Serveis Socials, mitjançant l'atenció individual, familiar, grupal i comunitària coordinada amb els serveis, equipaments i entitats del territori, tot garantint la vinculació territorial.

8 direccions territorials:

- **Ciutat Vella**
- Eixample
- Sants-Montjuïc i Les Corts
- Sarrià-Sant Gervasi i Gràcia
- Horta-Guinardó
- Nou Barris
- Sant Andreu
- Sant Martí

39 Centres de serveis socials
(5 a Ciutat Vella)

CENTRES DE SERVEIS SOCIALS DE CIUTAT VELLA

CSS Barceloneta: c. Balboa, 11 : 17 professionals

CSS Casc Antic: Pg. Picasso, 4: 16 professionals

CSS Gòtic: c. Correu Vell, 5: 16 professionals

CSS Raval Nord: Pl. Pedró, 2B: 28 professionals

CSS Raval Sud: Pl. Pedró, 2B: 30 professionals

Total CSS de Ciutat Vella : 107

Centre de Serveis Socials de Gòtic



15.729 habitants

CSS Gòtic

c. Correu Vell, 5:
16 professionals

- * 1 direcció de centre
- * 8 treballadores socials
- * 2 educadores socials
- * 1 psicòloga
- * 3 administratives
- * 1 educadora social del Programa Educadores a les Escoles: Escola Baixeras)

1 advocat (compartit als 5 CSS)

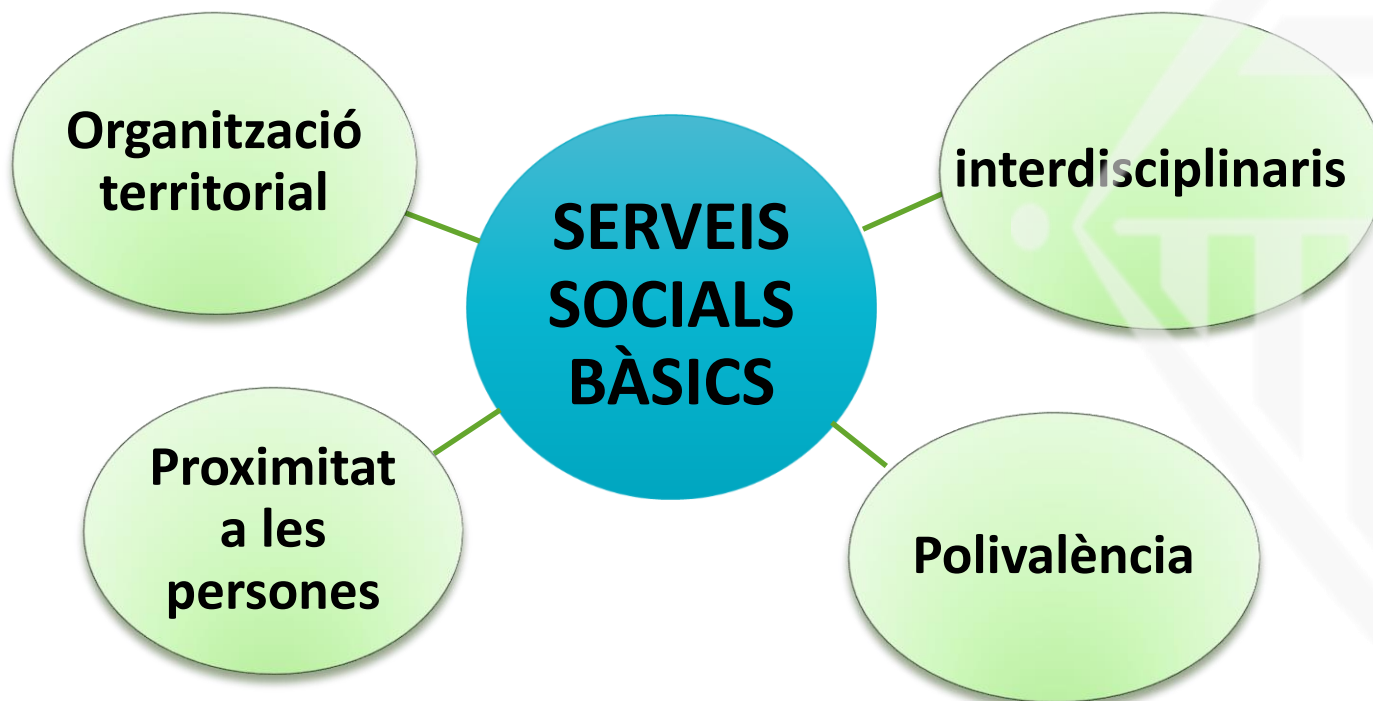
Els centres de serveis socials

- Intervenen en moments de crisi per intentar minimitzar danys
- Cuiden les xarxes de relació de les persones
- Donen suport per a què puguin continuar amb el seu projecte de vida
- Acompanyen en situacions diverses d'àmbit social, familiar o econòmic
- Donen resposta a necessitats socials
- Dispensen assessorament temporal
- Creen un instrument o pla de treball individualitzat
- Ajuden a prendre decisions
- Faciliten eines individuals i comunitàries
- Connecten amb altres serveis
- Identifiquen i potencien les capacitats de la persona i de la seva xarxa
- Vinculen les persones als recursos i fan seguiment

Els Serveis Socials acompanyem la ciutadania en situacions de dificultat vital, socioeconòmica i relacional per fer valdre els seus drets i millorar la seva autonomia

Què ens caracteritza als CSS?

Sistema públic de serveis socials



Canals d'entrada i treball en xarxa



**Propis
Ciutadans**



Educació EAP...



**Salut (CAP,
CSMA, CAS,
Hospitals...)**



**Cossos
seguretat**

**Serveis
Socials
Bàsics**



**DGAIA,
FISCALIA,
JUTJATS**



**SARA
PIAD**



**Entitats,
serveis,
Districte**



Habitatge

Metodologia d'intervenció

- Atenció individual i familiar
- Atenció grupal
 - Acollida grupal. Vine
 - Grups per atencions preventives (persones en risc d'exclusió)
 - Grups per atencions de tractament (persones en situació d'exclusió)
- Accions comunitàries
- Coordinació i treball amb xarxa



Circuit d'atenció

Unitat Gestió
Administrativa
UGA
(administratives)

Atenció telefònica
i presencial

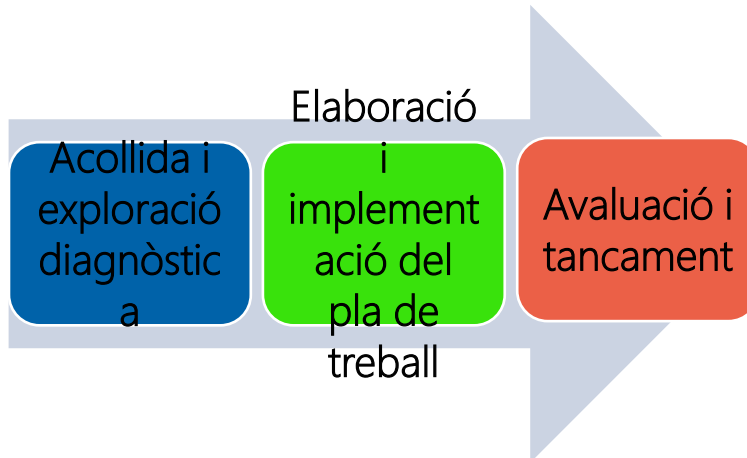
Unitat Primeres
Atencions **UPA**
(Treballadores socials)

Atenció individual i familiar
Acollida grupal (SESSIONS
VINE)

Unitat Tractament
USTAC

(Treballadores socials,
Educadores socials,
psicòloga, Ed. Escoles)

Atenció individual i
familiar
Atenció Grupal
Acció Comunitària



Procés d'atenció social en l'atenció individual i familiar

Catàleg de serveis



- Serveis d'Ajuda a Domicili (ajuda personal, atenció llar, àpats a domicili, teleassistència...)
- Tràmit Respir i Estadades temporals
- Menjadors socials per adults i famílies
- Menjadors per gent gran (àpats en companyia)
- Ajuts econòmics d'especial urgència
- Programes de suport en la inserció laboral (Programa LABORA)
- Allotjament Temporal d'urgència (ATU)
- Accés als recursos socials per a persones amb dependència
- Accés als serveis socials especialitzats (infància, violència masclista, etc.)

- Projectes grupals
- Projectes Comunitaris

- Altres (seguiment de la RGC social, seguiment expedients d'infància en risc...)

- L'Atenció grupal

- Finalitat del programa

- Modalitat d'intervenció que pel seu paper en la recuperació i la recreació de vincles personals i socials i d'habilitats de relació, esdevé una estratègia fonamental per minvar l'aïllament i reconfigurar els processos vitals de les persones.
- El grup funciona com a eina de transformació que reforça les capacitats de les persones mitjançant les interaccions i vinculacions produïdes amb la dinàmica grupal.

- Tres dimensions:

- Grups informatius: respecte necessitats puntuals.
- Acció grupal: grups ja preexistents on els professionals aprofiten aquestes per treballar prevenció, detecció i la vinculació amb serveis.
- Treball grupal: creació d'un grup com a context i mitjà per produir processos de canvi individual; grups petits en què les persones participants ja estan vinculades al servei.

L'Acció Comunitària als CSS és el conjunt d'accions d'atenció col·lectiva orientades a l'autoorganització dels agents socials d'un territori, tot cercant la implicació activa de la ciutadania per transformar una realitat social.

PROJECTE LABORA:

Eina adreçada a persones ateses pels Serveis Socials i altres serveis específics de l'Àrea de Drets Socials, que es troben en una situació d'especial dificultat relacionada amb la inserció laboral.

Objectius:

- Millora competencial
- Recerca d'accions
- Cerca d'ofertes de feina entre les empreses vinculades al programa
- Seguiment post-inserció



PROJECTES DEL CSS GÒTIC I PARTICIPACIÓ A XARXES

Àmbit infància, adolescència i joventut

- Xarxa d'Infància i Adolescència del Gòtic (XIG)
- Projecte PAIGÒTIC (Prevenió situacions infància en risc)
- Projecte Consum Conscient (en col·laboració amb el CSS Casc Antic)

Àmbit Adults

- Projecte Aprenem Junts
- Sentir-se bé (Situacions de crisis vitals)
- SAFES (Servei d'Atenció a la Fragilitat i l'Exclusió Social): Amb Fundació FIBS. (Procés d'Envel·liment)
- QUEDA'T AL GÒTIC: Amb Fundació FIBS (Llars d'Acompanyament a l'Envel·liment-LAE)
- TROBADA CUIDADORA: Amb Fundació FIBS (Amb persones cuidadores de persones dependents)
- Participació a la Xarxa Laboral Gòtic

Àmbit dona i violència de gènere

- Projecte Dones que han patit violència masclista
- Projecte Entre Dones (conjuntament amb CSS Barceloneta i Casc Antic i planificat també amb CSS Raval Nord i CSS Raval Sud).

Àmbit Gent Gran

- Participació a la Taula Tècnica d'Envel·liment

Àmbit població en general

- VINE: Atenció grupal de primera acollida
- Participació a la Taula de Salut Comunitària del Gòtic (també hi són Lleuresport, Fedelatina, Associació de Veïns del Gòtic i La Negreta)

SERVEIS AMB QUI TREBALLEM

Agència Salut Pública de Barcelona

Ambulatori

Associació Gabella

Casal Infantil Pati Llimona

Centre Cívic Pati Llimona

Comunitat Sant Egidi

Dit i Fet

CDIAP-EIPI Ciutat Vella (Centre de Desenvolupament Infantil)

CSMIJ (Centre de Salut Mental Infantojuvenil)

CSMA (Centre de Salut Mental per Adults)

Districte

EAP (Equip d'Assessorament Psicopedagògic)

Escola Sagrada Família

Escola Baixeras

Escola Drassanes

Escola Sant Felip Neri

Escola Parc Ciutadella

Fundació Albert

Fundació Esperança
Fundació FIBS (Fundació Família i Benestar Social)
Institut Verdaguer
La Salle Comtal
Ludoteca Placeta del Pi
Migrastudium
SEIA (Equip d'Atenció a la Infància i Adolescència)

A LA XARXA LABORAL TAMBÉ HI PARTICIPEN:

AMMFEINA	CUINANT CULTURES
SOAPi	ITACA
ARRELS	TRAGINERA
CARITAS	CPNL (CENTRE DE NORMALITZACIÓ LINGÜÍSTICA)
BAYT-AL-THAQafa	JOVES CIUTAT VELLA
BCN ACTIVA	ARCO IRIS BARCELONA
INTEMEDIAOCUPACIÓ	PIJ (PUNT D'INFORMACIÓ JUVENIL)
MISSATGERS DE LA PAU	REAGRUPAMENT
EL LLINDAR	ACCEM (persones refugiades)
PROJECTE LABORA	SOC (Servei Públic d'Ocupació)

CSS GÒTIC



COMPARTIM EQUIPAMENT AMB EL
CASAL DE GENT GRAN DEL PATI LLIMONA

Equips a l'espai públic a Ciutat Vella:

SASSEP (Serveis d'Atenció Social al sensellarisme a l'espai Públic)
1 coordinador i 11 tècnics d'intervenció social
(sobre 50 professionals)

SDI (Servei de Detecció i intervenció amb Infants, Adolescents i Joves Migrats Sols)
Treball a nivell de tota la ciutat : 1 director 2 coordinadors i 14 professionals d'intervenció social

SGC (Servei de Gestió de Conflictes)
*1 equip abordatge transversal : Ciutat Vella, Sarrià –Sant Gervasi , Gràcia , Sant Andreu i les Corts (1 coordinador i 6 professionals)
*1 equip abordatge especialitzat : joves i venda ambulants no autoritzada. (2 coordinadors i 12 professionals)

Metodologia equips espai públic:

- Coneixement i diagnòstic d'espais i dinàmiques. Actualització contínua de la informació. Observatori del sensellarisme de ciutat
- Actuació preventiva i proactiva. Establir relació amb les persones que resideixen als assentaments i espai públic
- Abordatge conjunt i transparent. Coresponsabilitat en les intervencions i des de la transversalitat.
- Espais estables de treball i d'altres específics, quan es requereix.
- Ponència d'ocupacions i assentaments d'àmbit ciutat.

Serveis municipals per a persones sense llar ubicats al Districte Ciutat Vella:

Servei Mestres Casals i Martorell (allotjaments temporals per a persones majors de 50 anys, 20 places)

Servei de convalsència Santa Lluïsa de Marillach (centre de convalsència 34 places i centre de dia 45 places per a persones sense llar convalsents)

Maria Feixa (allotjament temporal per a joves, 21 places)



Servei Sant Pere més Baix (allotjaments temporals per a famílies amb menors, 12 allotjaments)

APROP Ciutat Vella (allotjaments temporals per a famílies i persones soles, 12 allotjaments)



Promocions d'habitatges amb serveis Ciutat Vella

Promoció	Núm. Habitatges	Any inauguració	Adreça
Barceloneta	81	2004	Pinzón, 6-12
Santa Caterina	59	2005	Colomines, 3-5
Reina Amalia I	32	2011	Reina Amalia, 33
Reina Amalia II	64	2011	Lleialtat, 7
BARCELONA	1.626		

Moltes gràcies





04

Torn Obert



Gràcies per la vostra col·laboració!



**Ajuntament
de Barcelona**