

Projecte executiu de la rotonda del carrer de Llerona, 145

Juny de 2024

01

Situació i emplaçament





Emplaçament



02

Estat actual





OBJECTE DEL PROJECTE: Millora de la mobilitat del barri. Generació d'una nova rotonda a la cruïlla entre en carrer Llerona i el carrer Balenyà.



03

Que farem ?



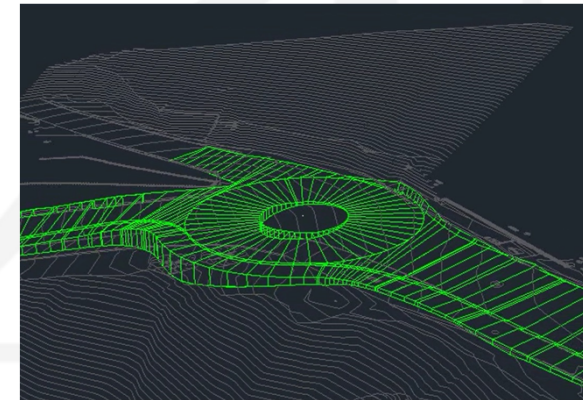


ACTUACIONS PRINCIPALS:

- **Creació de la nova rotonda:** Serà necessari un recrescut de la calçada per aconseguir una rotonda en una plataforma amb pendents transversals i longitudinals adequades.

Rotonda de 16 metres de diàmetre exterior, diàmetre interior de 6 metres i carril de 5 metres d'ample.

Mur de contenció costat sud per contenir les terres

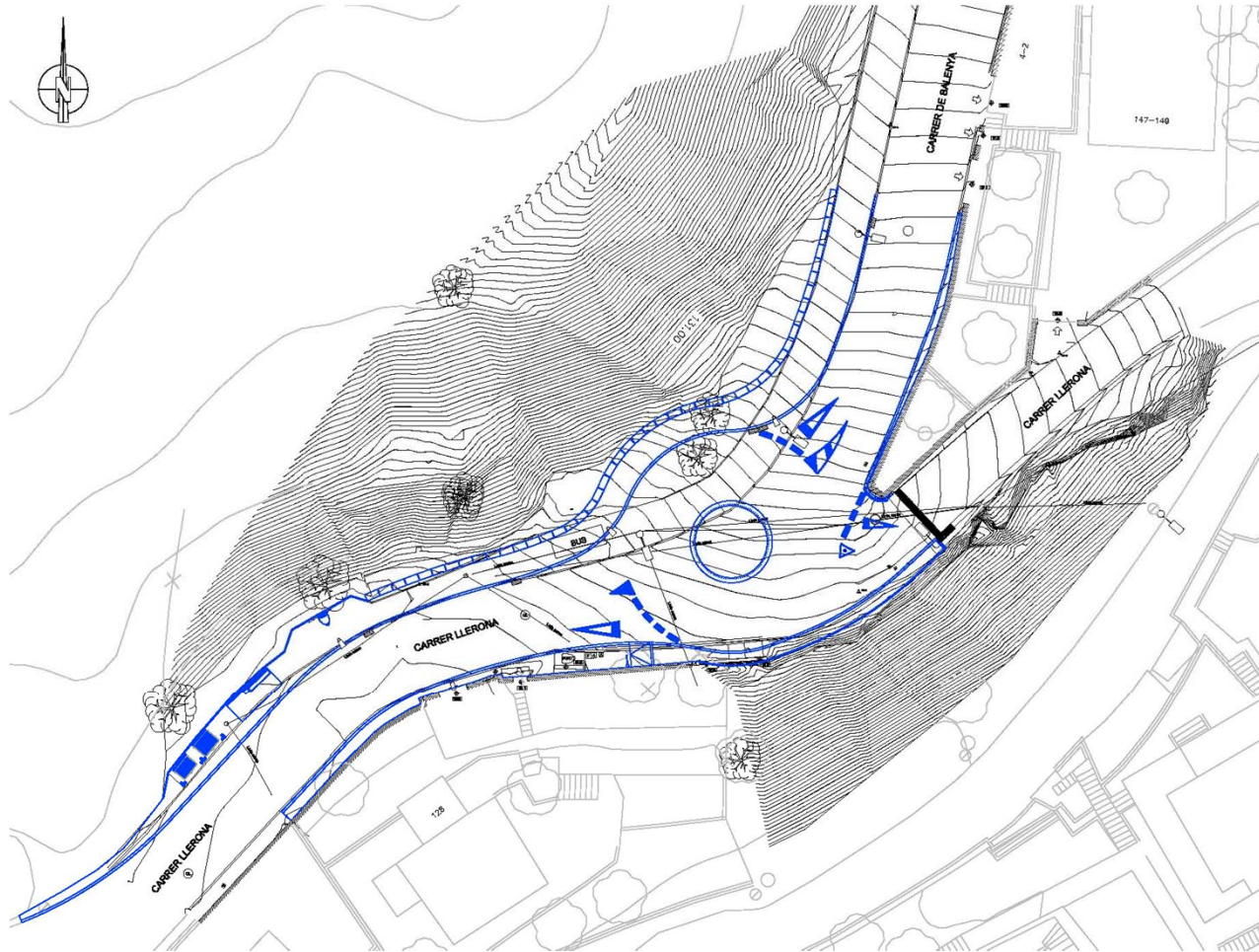


- **Donar continuïtat a la vorera actual :** mantenir vorera de mínim 2,00m d'ample costat nord, desplaçar marquesina bus i font
- **Soterrament dels serveis existents:** Es soterraran els serveis existents, i es col·locarà nou enllumenat led a tot l'àmbit (continuïtat)

[Video rotonda](#)

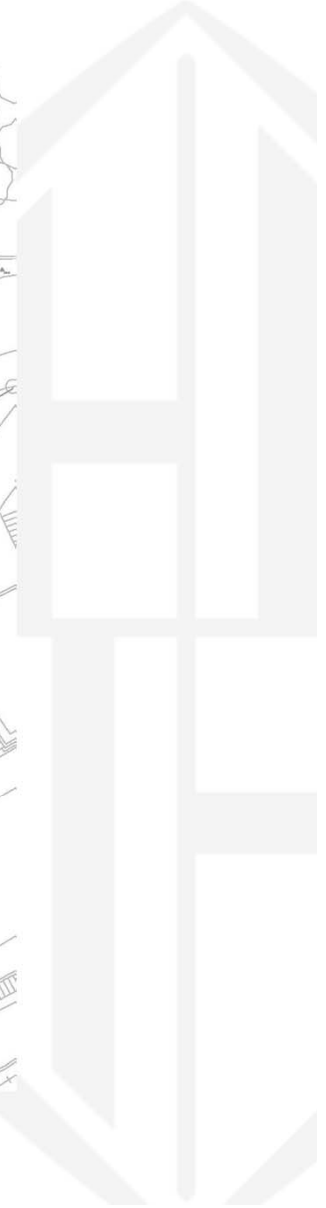


Planta proposta-superposició



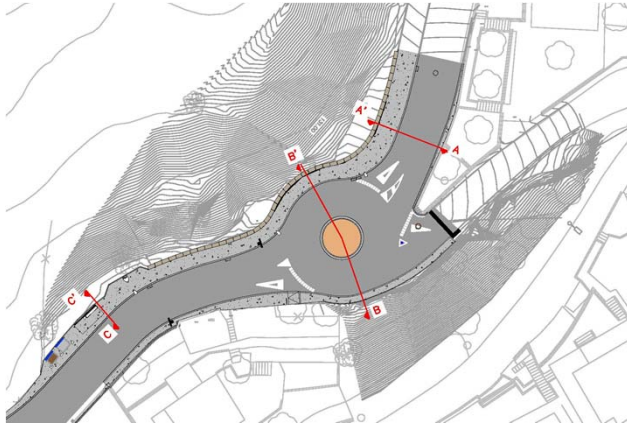


Planta proposta

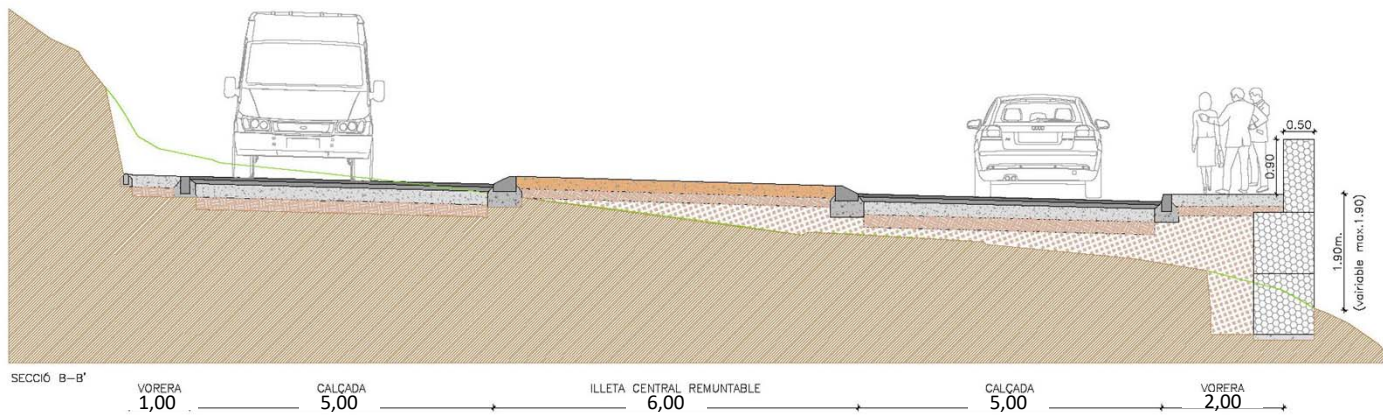




Seccions proposta



ESTIMACIÓ ECONÒMICA: 400.000€
TERMINI D'EXECUCIÓ: 4 MESOS



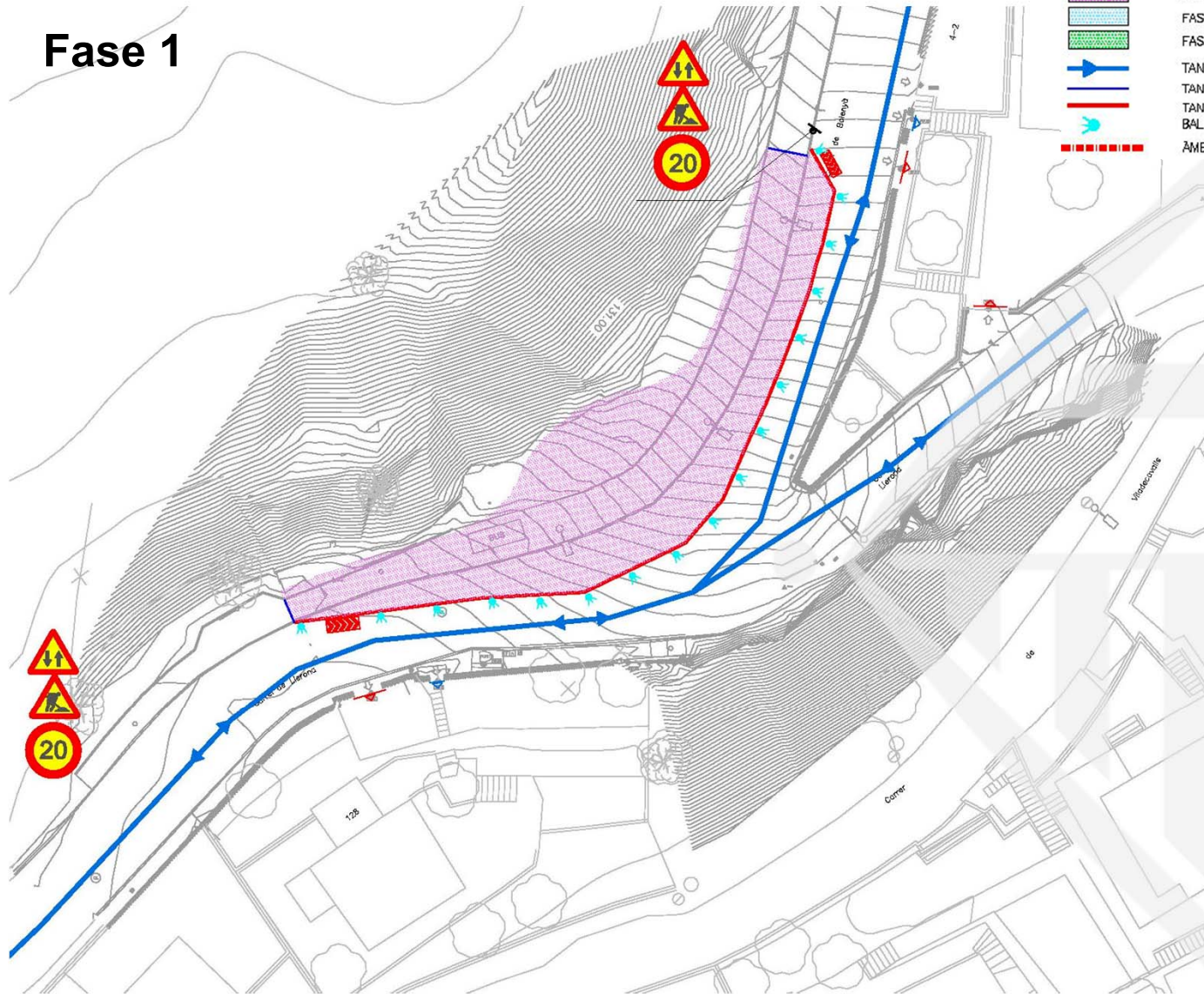
05

Com ho farem?





Fase 1

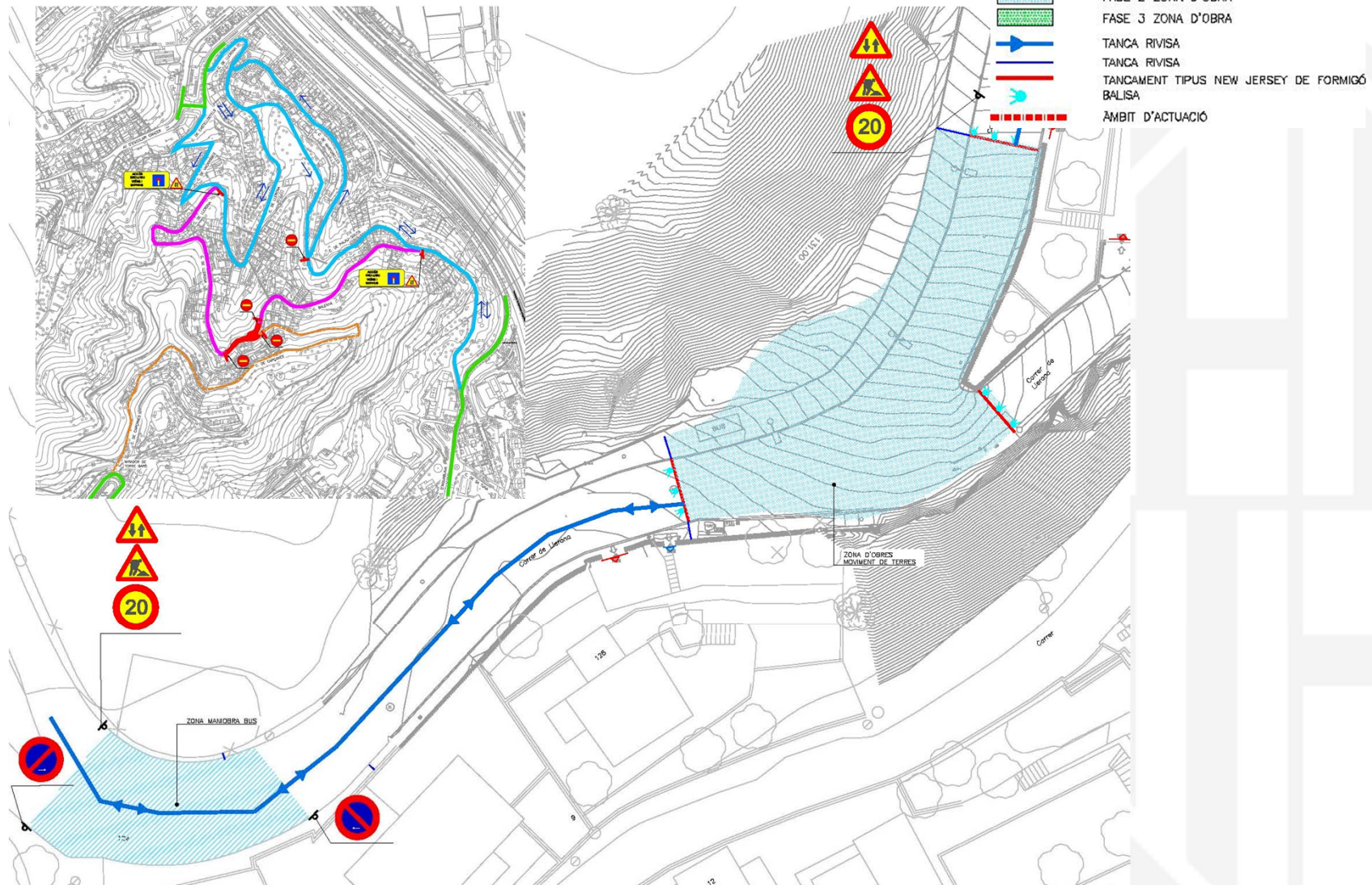


LLEGENDA

- FASE 1 ZONA D'OBRA
- FASE 2 ZONA D'OBRA
- FASE 3 ZONA D'OBRA
- TANCA RIVISA
- TANCA RIVISA
- TANCAMENT TIPUS NEW JERSEY DE FORMIGÓ BALISA
- ÀMBIT D'ACTUACIÓ

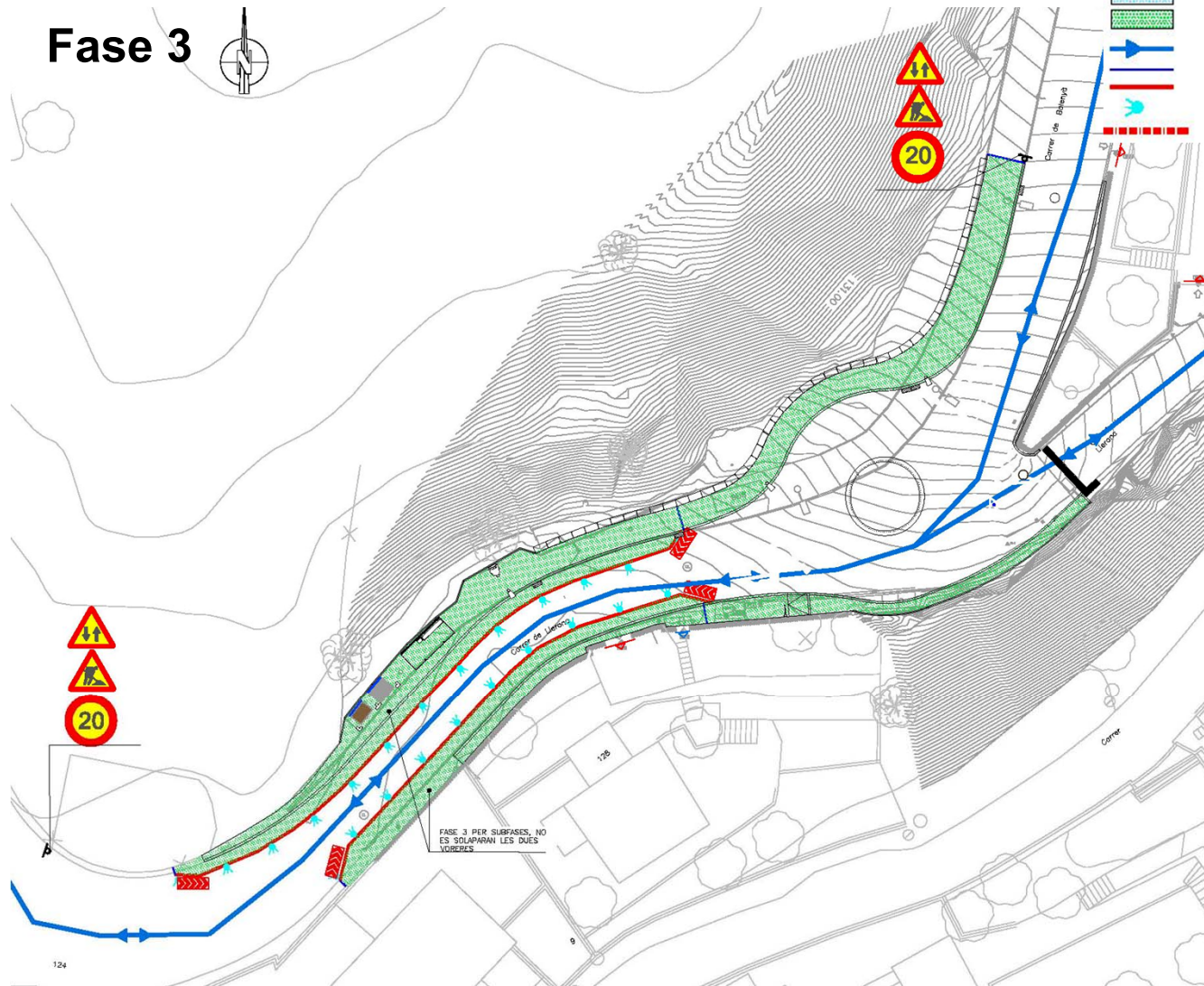


Fase 2





Fase 3



LLEGENDA

- FASE 1 ZONA D'OBRA
- FASE 2 ZONA D'OBRA
- FASE 3 ZONA D'OBRA
- TANCA RIVISA
- TANCA RIVISA
- TANCAMENT TIPUS NEW JERSEY DE FORMIGÓ
- BALISA
- ÀMBIT D'ACTUACIÓ

FASE 3 PER SUBFASES, NO ES SOLAPARAN LES DUES VORERES

Gràcies per la vostra col·laboració!

www.bimsa.cat



**Ajuntament
de Barcelona**