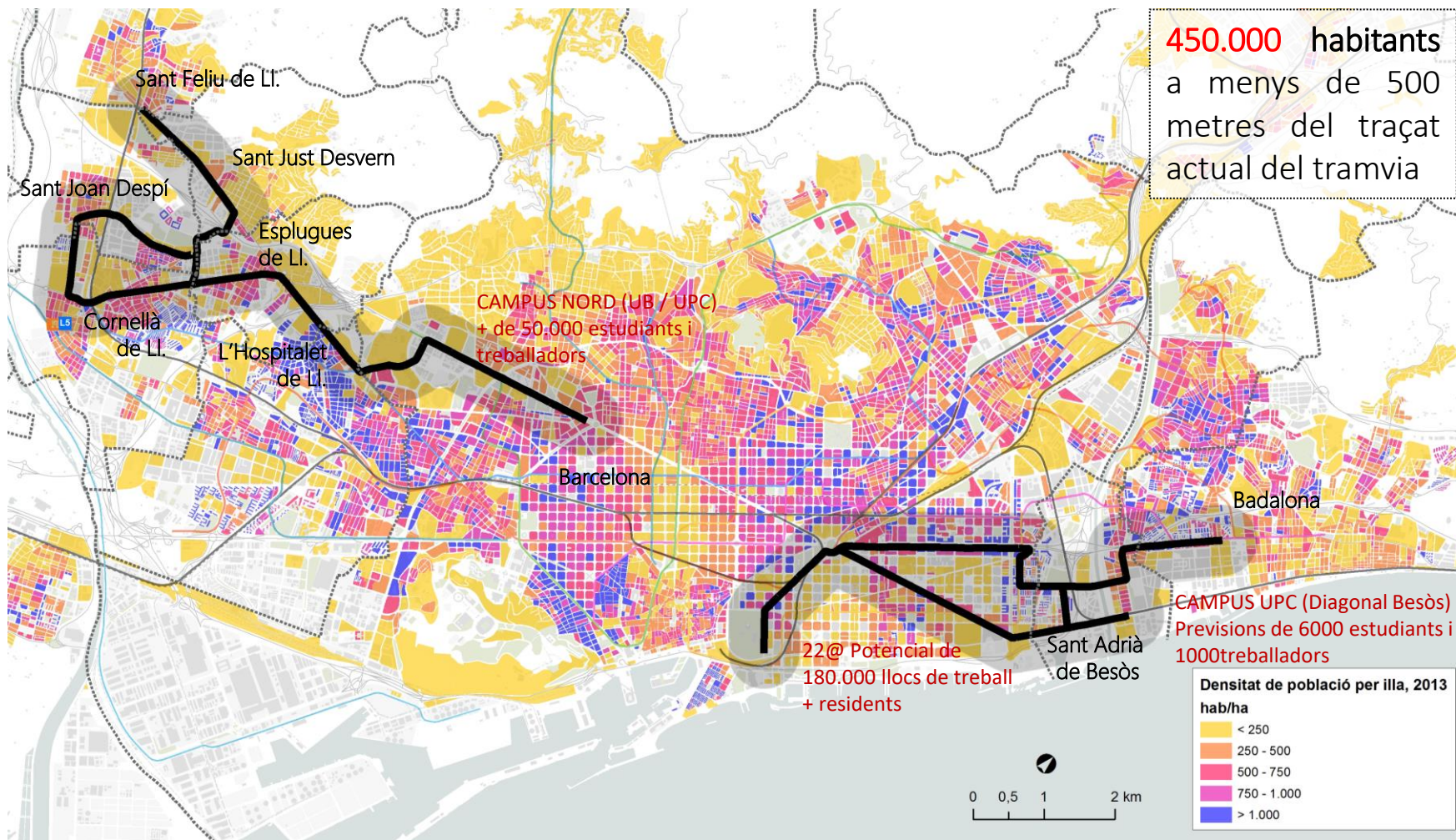
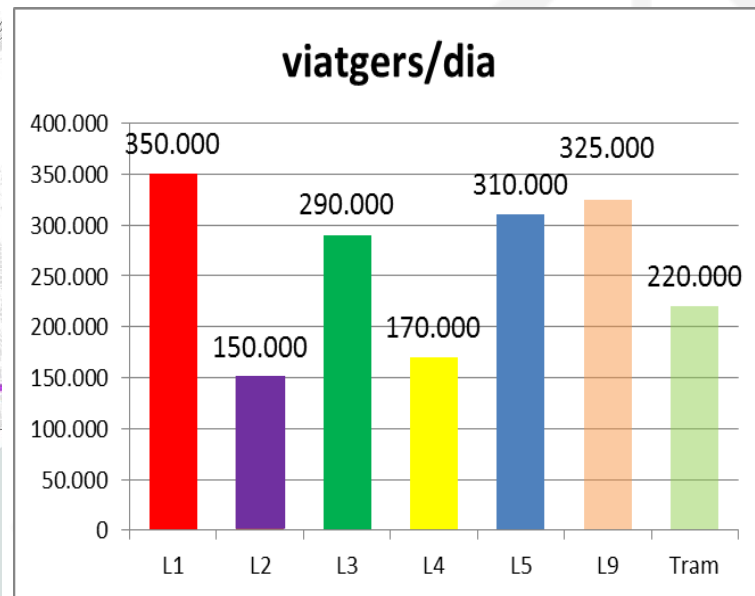
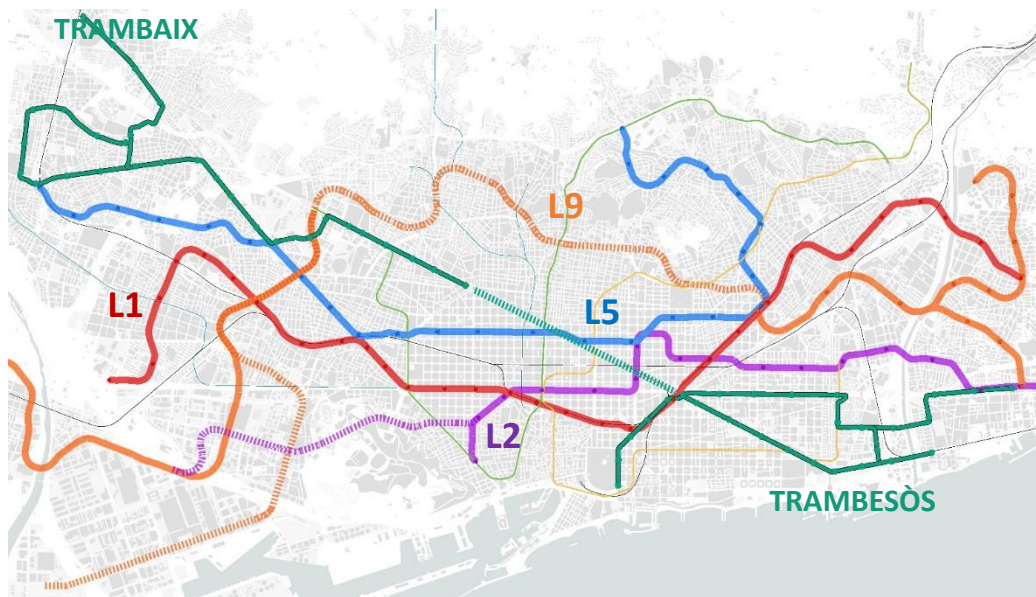


CONNECTIVITAT DEL TRAMVIA -- 9 municipis metropolitans



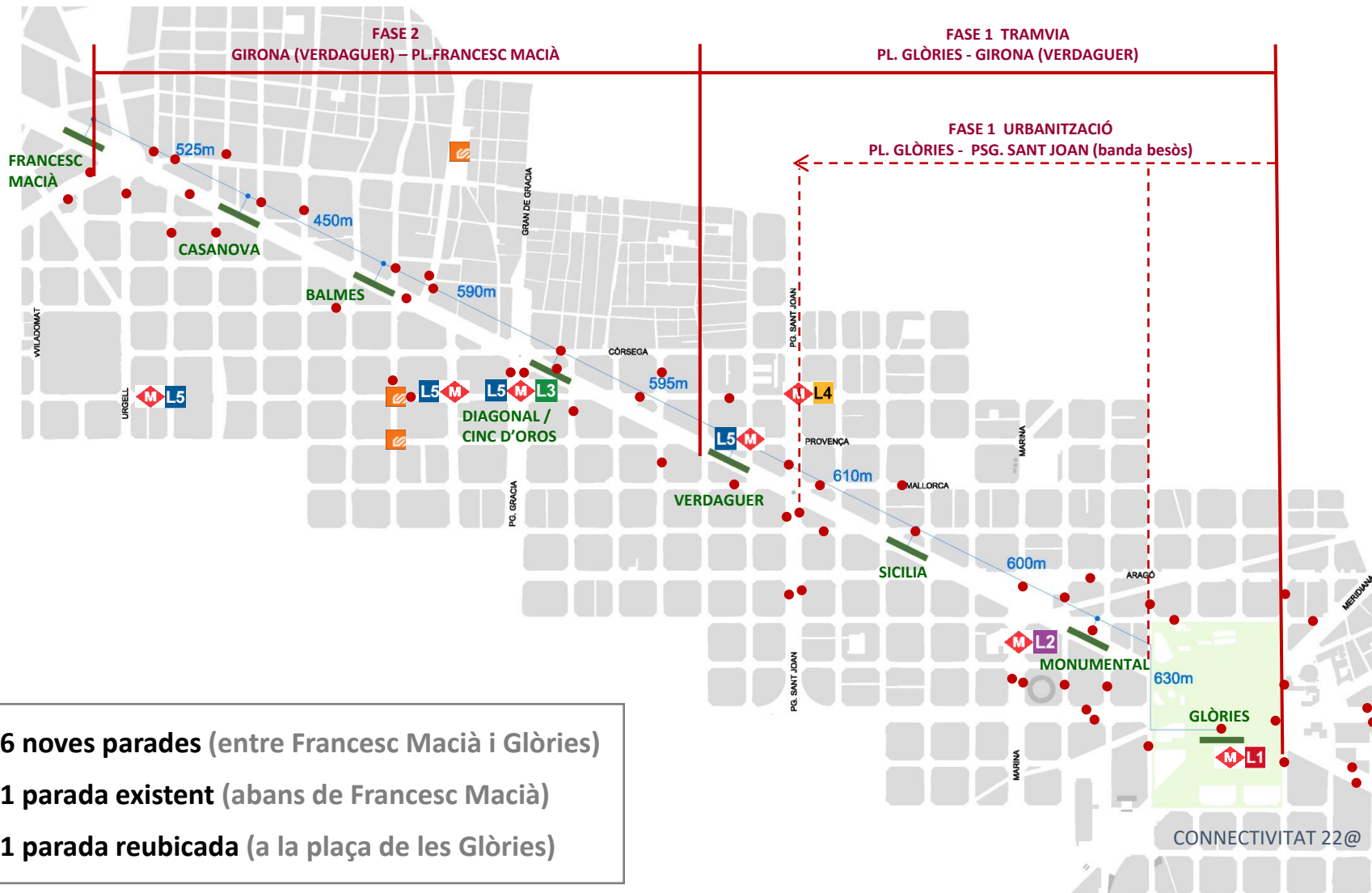
DEMANDA ESTIMADA DEL TRAMVIA – Comparativa amb línies de metro



Elevat Potencial de demanda.

- Demanda estimada de 220.000 viatgers, comparable a una línia de metro.
- Estimacions de 4.000 persones/hora i sentit en el tram central

PARADES DE TRAMVIA I ENLLAÇOS TRANSPORT PÚBLIC

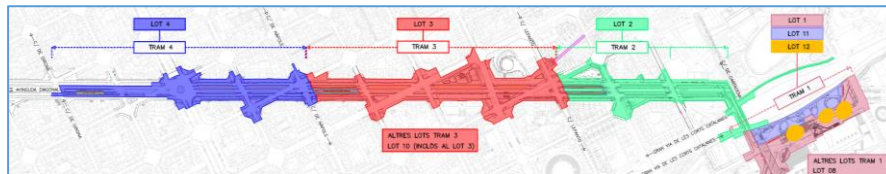
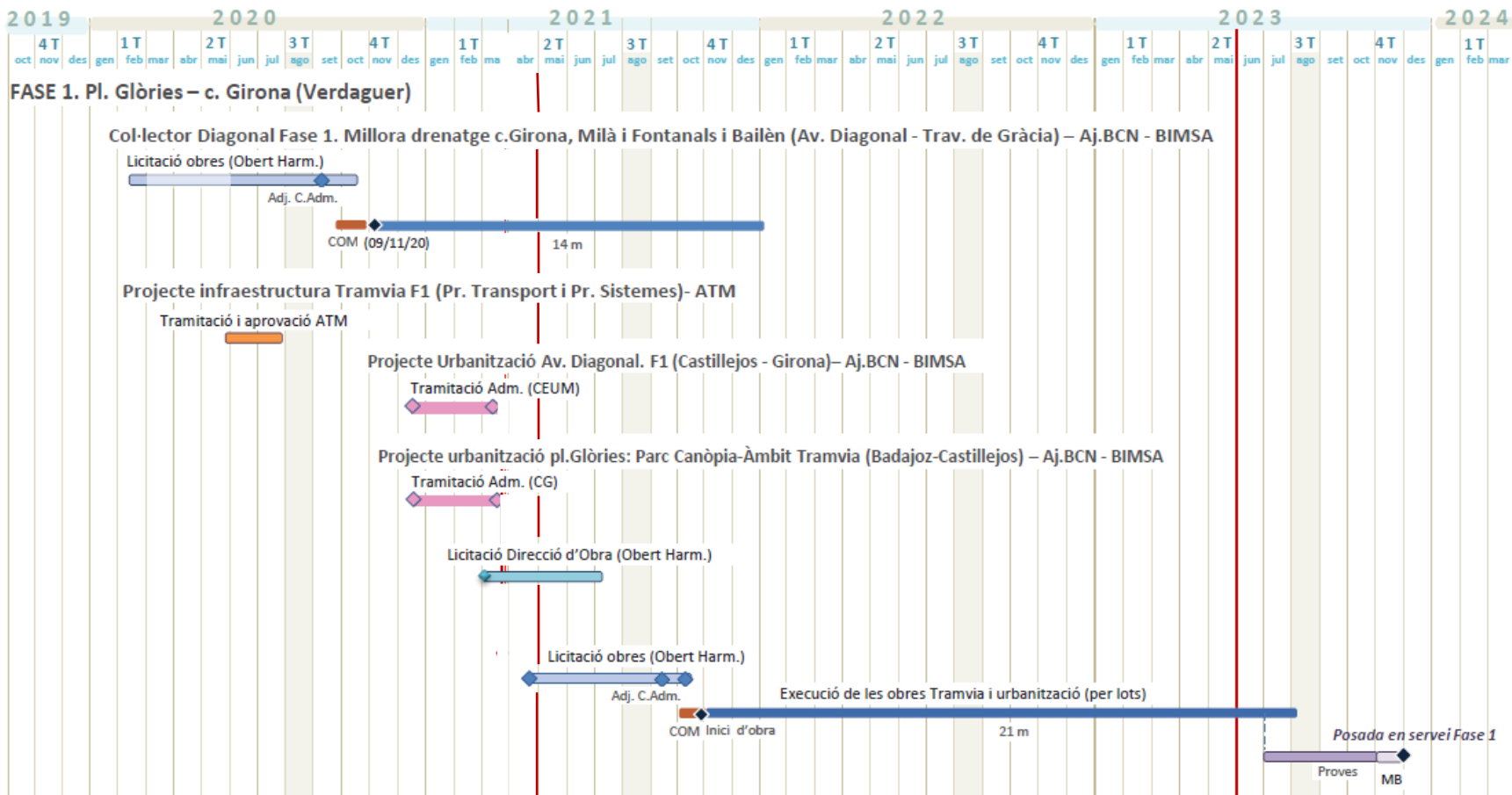


6 noves parades (entre Francesc Macià i Glòries)

1 parada existent (abans de Francesc Macià)

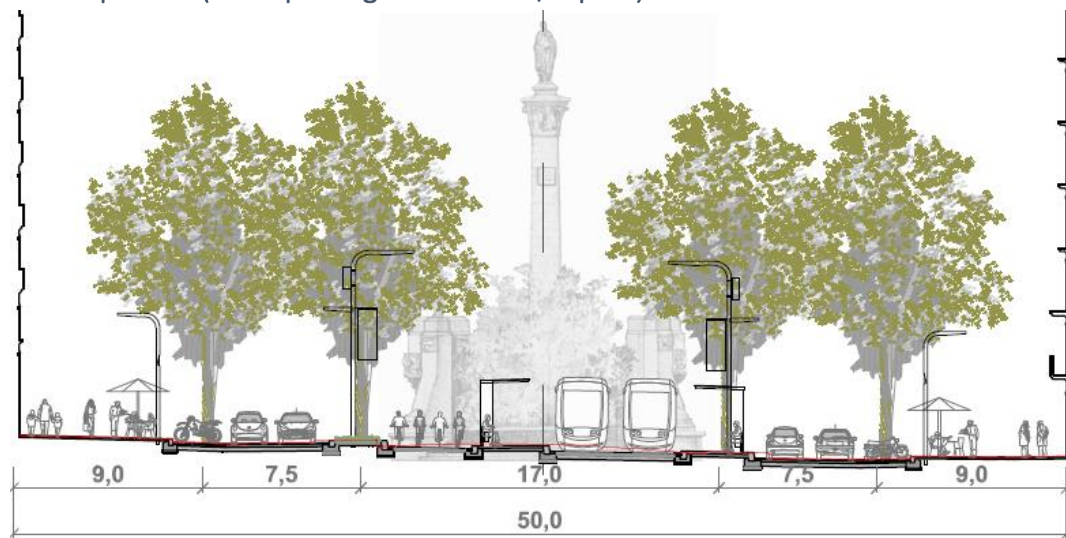
1 parada reubicada (a la plaça de les Glòries)

PLANIFICACIÓ FASE 1

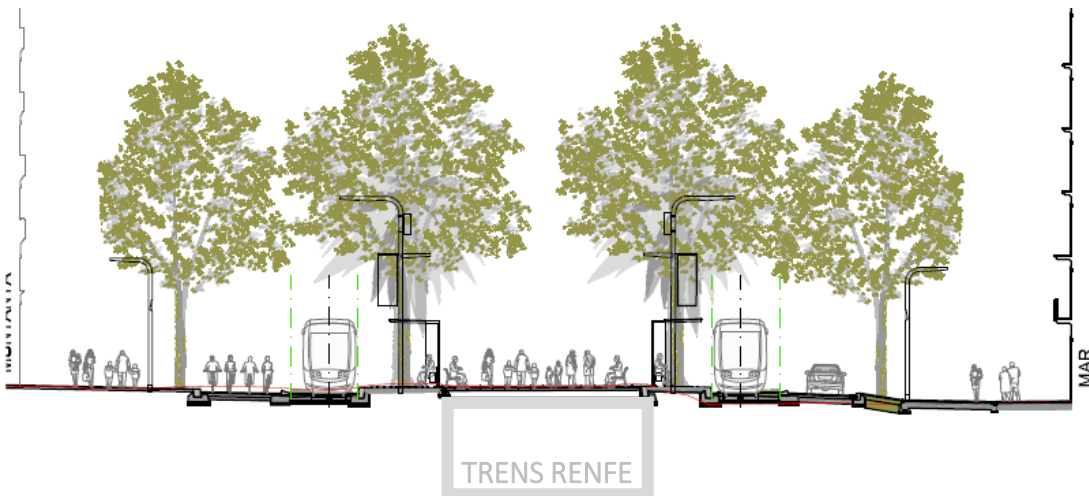


SECCIONS PROPOSTA AVINGUDA DIAGONAL

Tram tipus A (entre passeig Sant Joan i c/Lepant)

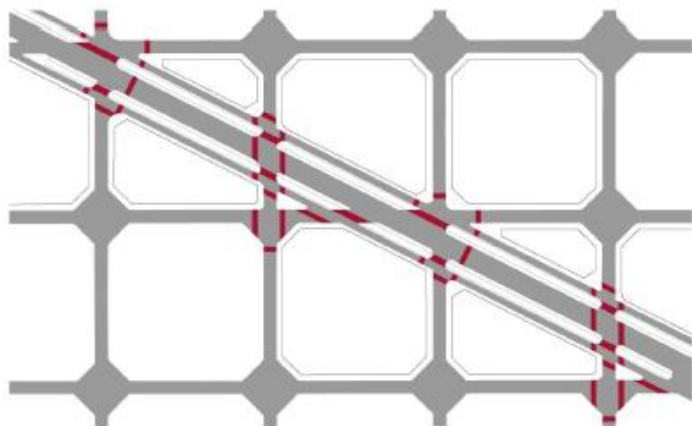


Tram tipus B (entre c/Lepant i c/Castillejos)



MILLORA DELS ITINERARIS DE VIANANTS

ESTAT ACTUAL

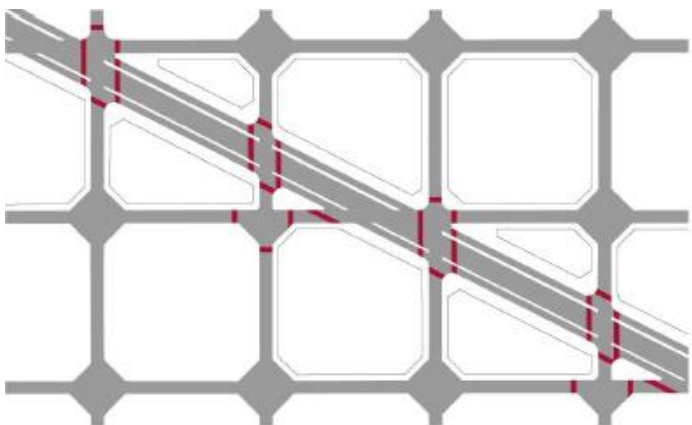


Passos vianants actuals de 30m



Voreres actuals < 3m

PROPOSTA



Exemple de les voreres de 7.5m executades a la Diagonal

RESUM DADES SUPERFÍCIES

ÀMBIT ACTUACIÓ (m²)Urbanització (Psg. St Joan - c/Castillejos) 77.040,4 m²Tramvia (c/Girona - c/Castillejos) 17.094,1 m²TOTAL **94.135 m²**

	ACTUAL (m ²)	ACTUACIÓ (m ²)	INCREMENT (m ²)
ESPAI VIANANTS	26.678'4 m ²	35.143'6 m ²	8.465'2 m ²
ZONA VERDA	6.770'6 m ²	7.731'4 m ²	961 m ²
ZONA VERDA TRAMVIA	0 m ²	3.982'3 m ²	3.982'3 m ²
CARRIL BICI	2.193 m ²	4.690'7 m ²	2.497'7 m ²

ESTAT ACTUAL Tram tipus A (entre passeig Sant Joan i c/Lepant)



PROPOSTA Tram tipus A (entre passeig Sant Joan i c/Lepant)



ESTAT ACTUAL Tram tipus B (entre c/Lepant i c/Castillejos)



PROPOSTA Tram tipus B (entre c/Lepant i c/Castillejos)



PLANTA ESTAT ACTUAL Àmbit cruïlla c/Marina - c/Aragó - c/Sardenya



PLANTA PROPOSTA Àmbit cruïlla c/Marina - c/Aragó - c/Sardenya



ESTAT ACTUAL Façana Diagonal Escola Ramon Llull



PROPOSTA Façana Diagonal Escola Ramon Llull



