

PROTOCOL ZONA DE BAIXES EMISSIONS ÀMBIT RONDES DE BCN

Procés participatiu Ordenança ZBE

Sessió de debat als districtes - Zona Besòs

Horta-Guinardó, Nou Barris, Sant Andreu i Sant Martí

Barcelona - 3 de juliol de 2019

CONTINGUTS

- 01.** El procés participatiu
- 02.** La qualitat de l'aire a Barcelona
- 03.** Qualitat de l'aire i salut
- 04.** Origen de la contaminació
- 05.** Proposta d'implementació ZBE àmbit rondes Barcelona
- 06.** Millores en la mobilitat



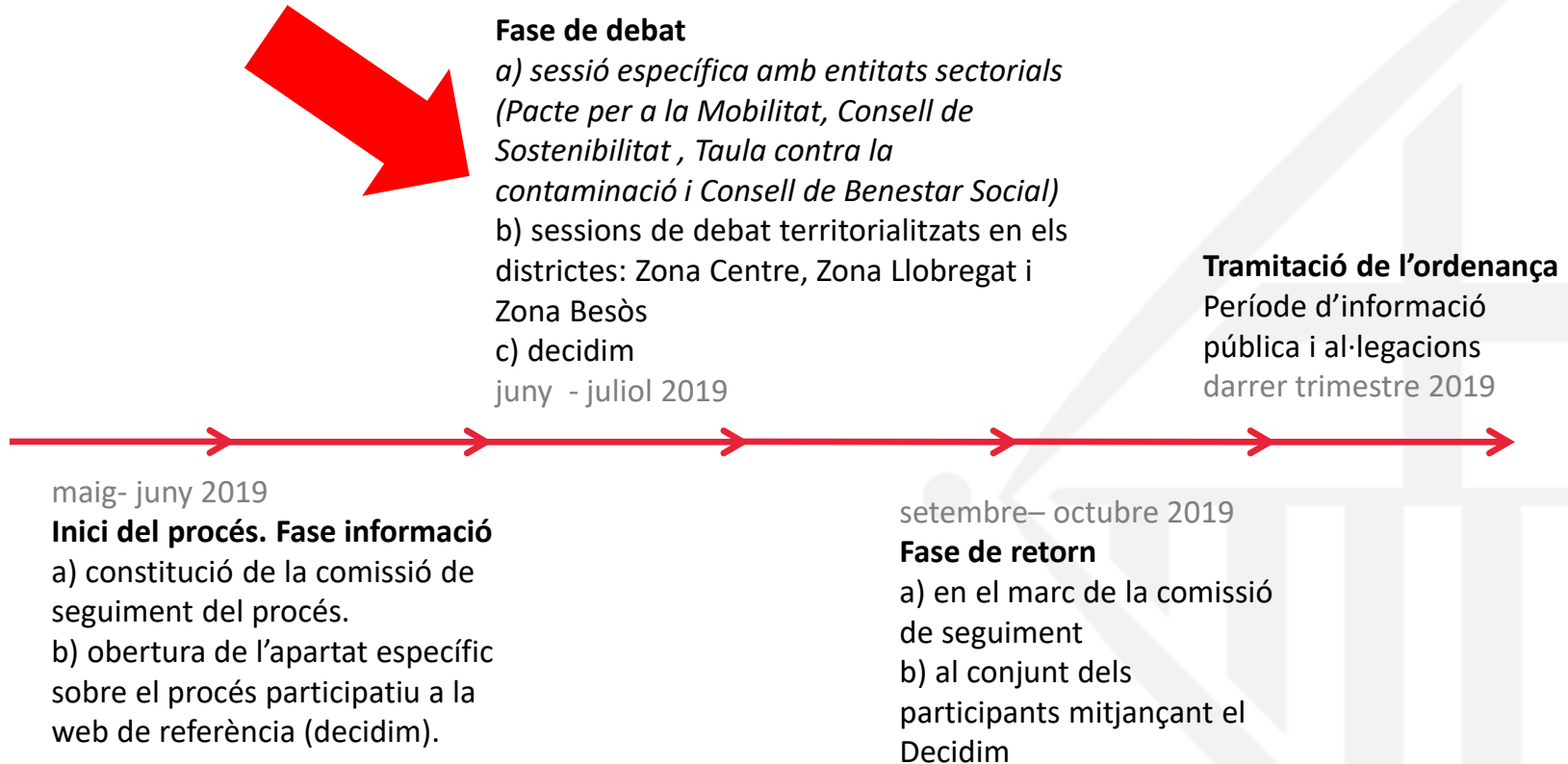
01.

EL PROCÉS PARTICIPATIU





FITES DEL PROCÉS





ESTRUCTURA DE LA SESSIÓ

Primera part: Informació – 30 minuts

Presentació de la mesura i les alternatives de transport.

A càrrec de la Direcció d'Energia i Qualitat Ambiental i la Direcció de Serveis de Mobilitat

Segona part: Treball en grup – 60 minuts

Treball sobre l'aplicació d'aquesta mesura i debat entorn les mesures en contra de la contaminació de l'aire.

A càrrec de la Direcció de Comunicació i Participació d'Ecologia Urbana.

Decidim

<https://www.decidim.barcelona/processes/baixesemissions>



02.

LA QUALITAT DE L'AIRE A BARCELONA





ACTUAL COMPOSICIÓ DE LA XARXA DE VIGILÀNCIA



Estacions
urbanes de
trànsit

- Eixample
- Gràcia-St. Gervasi
- PI Universitat

Estacions
urbanes de
fons

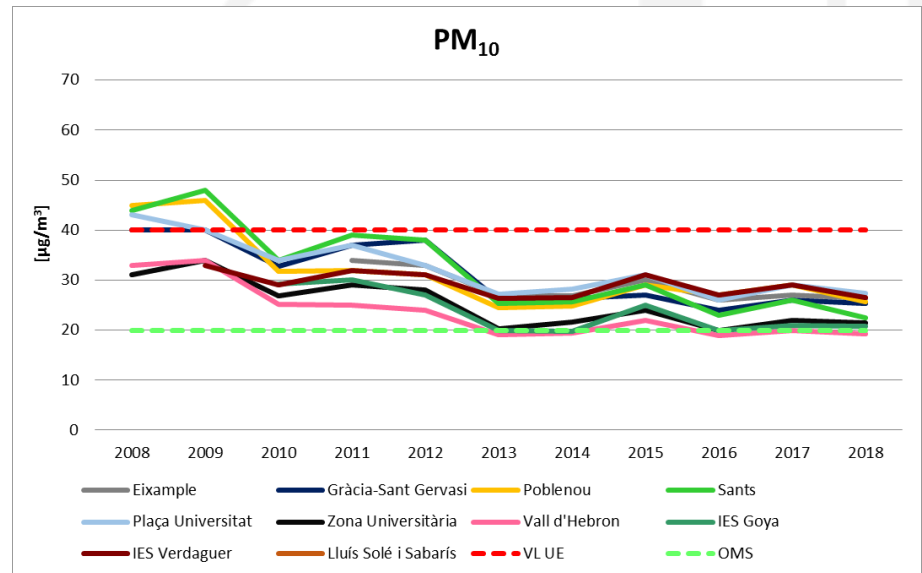
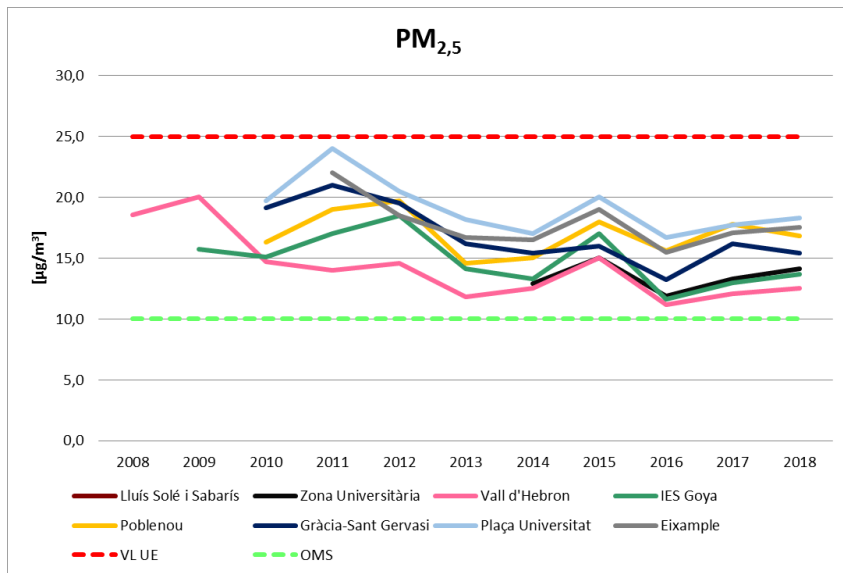
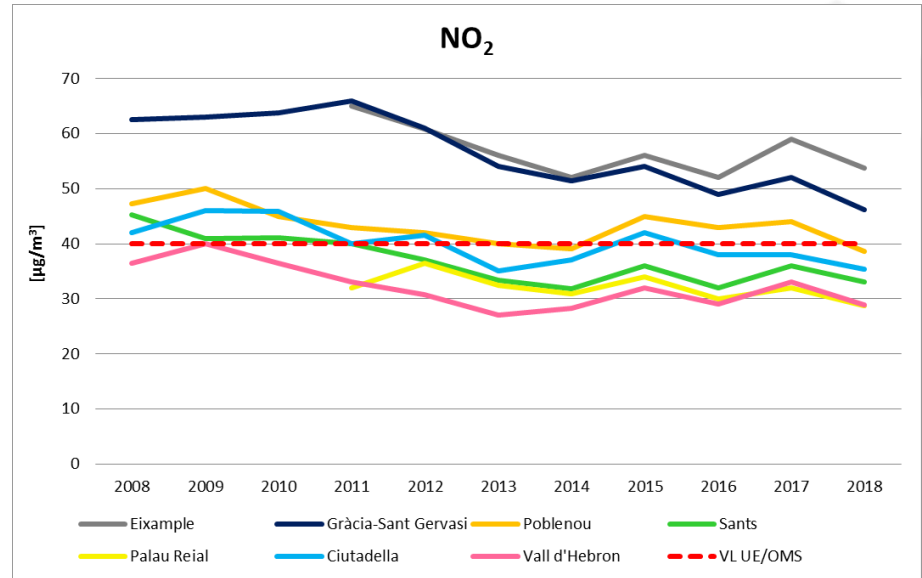
- Poblenou
- Sants
- Zona Universitària
- Ciutadella
- Palau Reial
- Verdaguer
- IES Goya
- Vall d'Hebron





ANTECEDENTS I CONTEXT ACTUAL

La superació dels valors de referència de l'OMS de contaminació atmosfèrica a nivell de ciutat es manté estable per a tot el període 2008-2018 per als contaminants NO₂ i material particulat (PM₁₀ i PM_{2,5}).





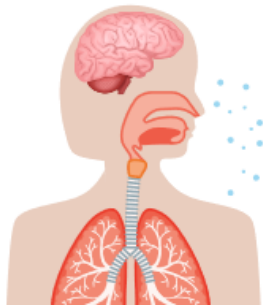
03.

QUALITAT DE L'AIRE I SALUT



IMPACTES EN SALUT

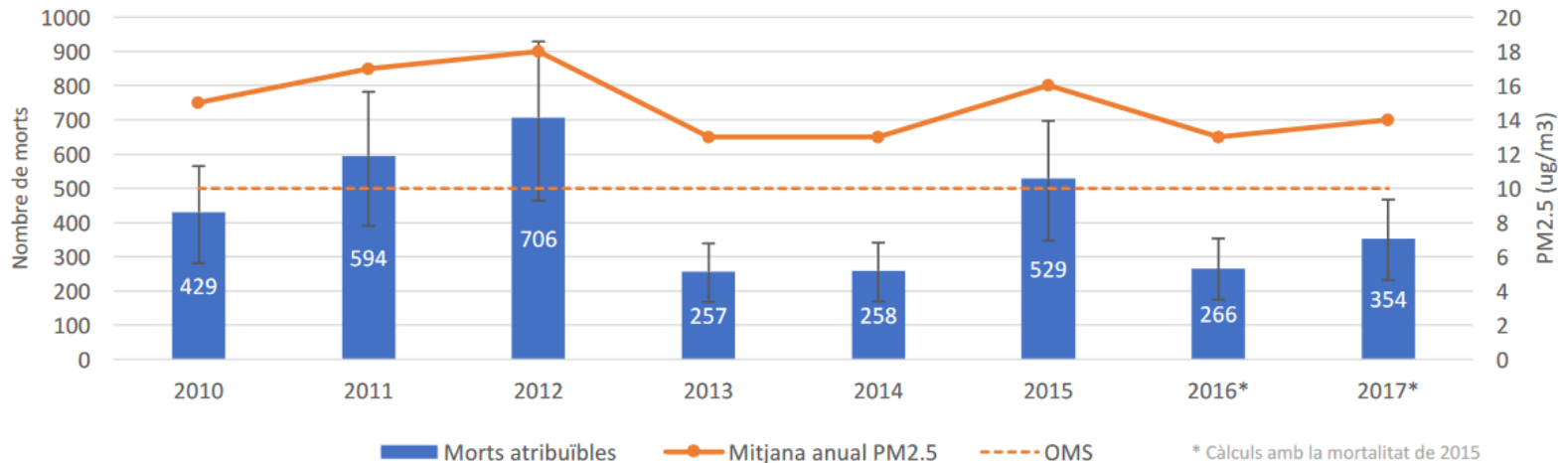
- La contaminació de l'aire és el factor ambiental que més perjudica la salut de la població en una ciutat com Barcelona.
- Entre l'any 2000 i 2017, la mortalitat atribuïble a l'excés de partícules PM_{2,5} representa 424 morts anuals, de persones majors de 30 anys, en mitja anual durant el període.



354 persones mortes
per l'excés de partícules a l'aire
2017



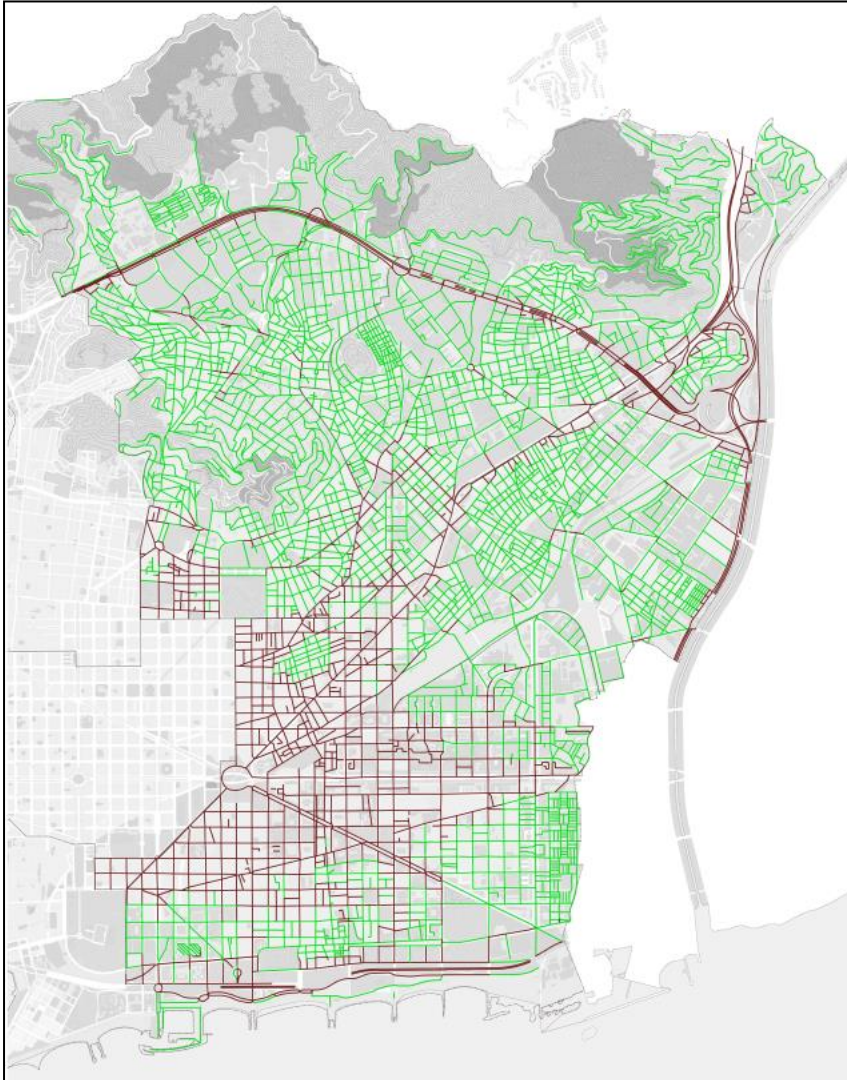
▶ Evolució de les morts atribuïbles i mitjana anual de PM_{2,5} 2010-2017



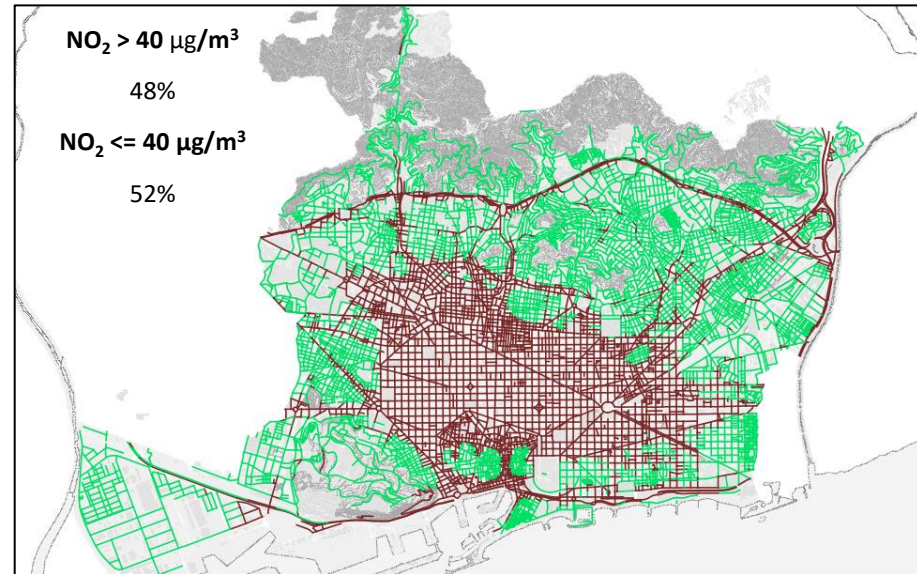


EXPOSICIÓ DE LA POBLACIÓ

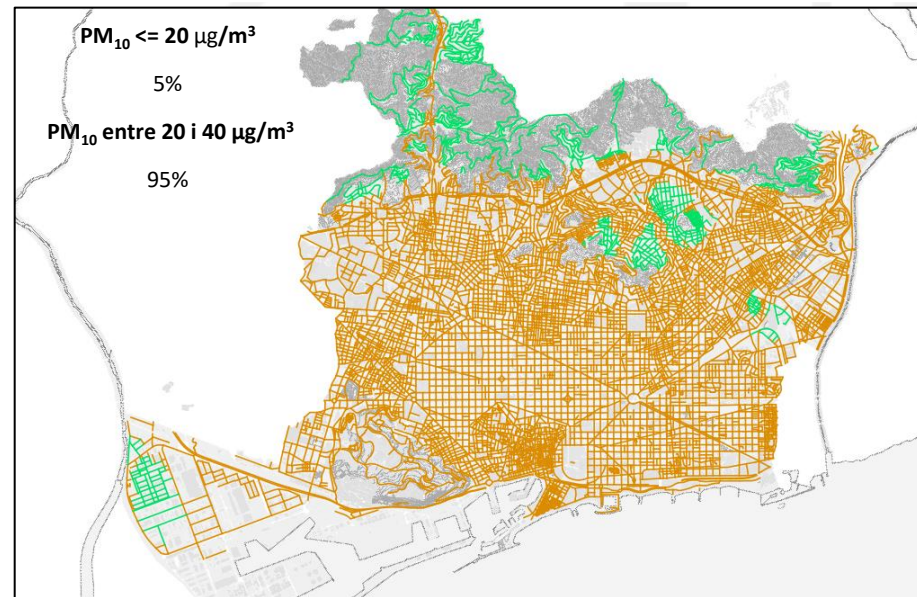
NO₂ - 2018



NO₂ - 2018



PM₁₀ - 2018





04.

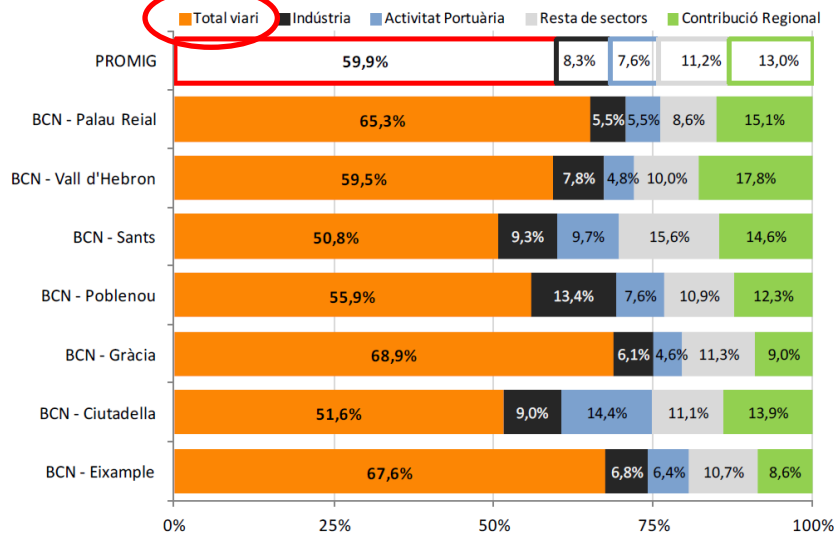
ORIGEN DE LA CONTAMINACIÓ



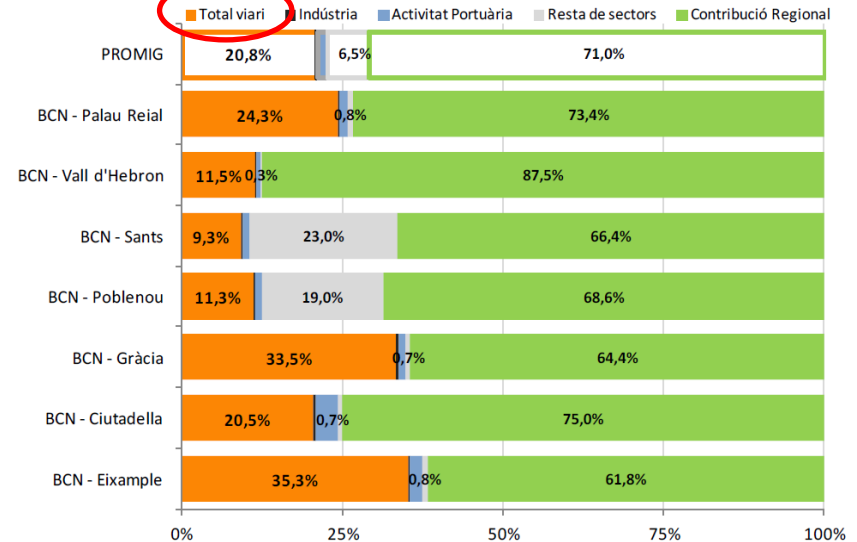


ORIGEN DE LA CONTAMINACIÓ

NO₂



PM₁₀



- El 60% dels nivells d'immissió per a NO₂ provenen del trànsit rodat.
- El trànsit rodat és el màxim contribuïdor als nivells d'immissió elevats de PM₁₀.
- Necessitat de reduir el nombre de vehicles que entren, surten i circulen per la ciutat, disminuint el potencial contaminant dels que hi segueixin circulant.



ORIGEN DE LA CONTAMINACIÓ

- EURO EMISSION LIMIT
- REAL-WORLD MEASUREMENT VALUES

FONT: Air quality in Europe, 2016 report (European Environment Agency)

icct THE INTERNATIONAL COUNCIL ON
Clean Transportation

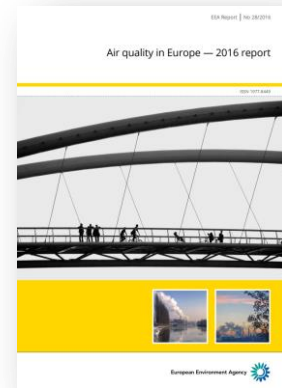
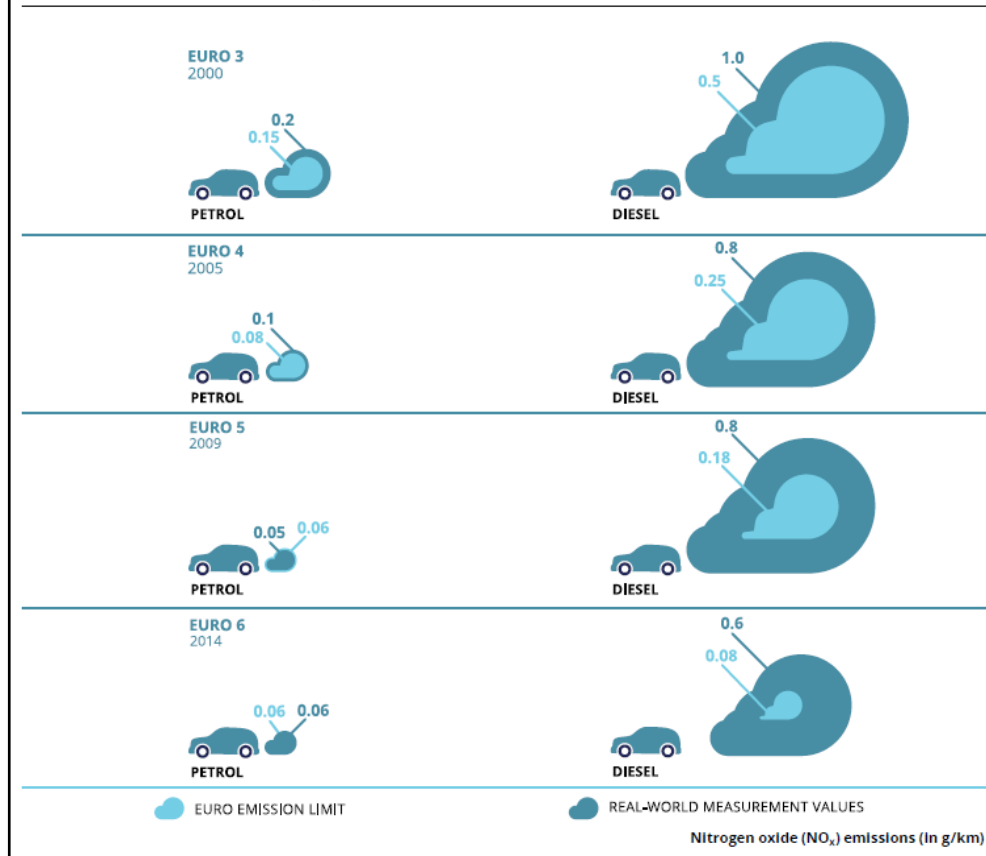


Figure 6.3 Comparison of NO_x standards and emissions for different Euro classes





05.

PROPOSTA D'IMPLEMENTACIÓ ZBE ÀMBIT RONDES BARCELONA

1 de gener de 2020



ZONA DE BAIXES EMISSIONS ÀMBIT RONDES BARCELONA

ÀMBIT D'APLICACIÓ

Àrea de més de **95 km²** que inclou Barcelona i els municipis circumdants a les rondes



Senyalització
ZBE rondes BCN





ZONA DE BAIXES EMISSIONS ÀMBIT RONDES BARCELONA

A partir de l'1 de gener de 2020

Es restringeix l'accés a la ZBE a totes les tipologies de vehicles a motor que no disposin del distintiu ambiental (B, C , ECO o Zero Emissions).

Exempcions permanents:

Vehicles de persones amb mobilitat reduïda.
Serveis d'emergències: policia, bombers i ambulàncies.
Serveis essencials: mèdic, funerari.

Horari d'aplicació:

Dilluns a divendres feiners, de 7 a 20h.
Nit, cap de setmana i festius: Lliure circulació.

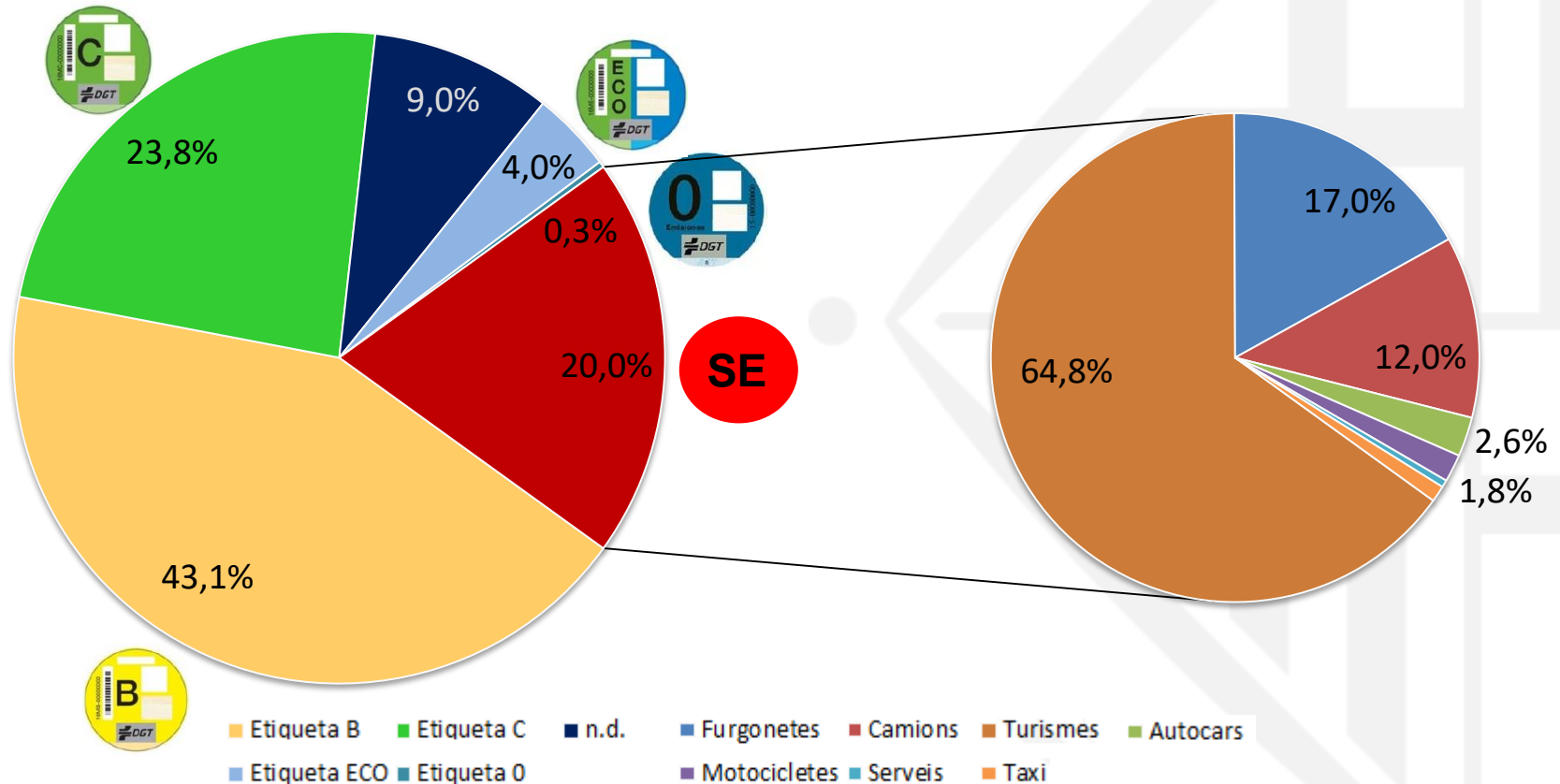




PARC CIRCULANT DE VEHICLES AFECTAT

Segons les dades de l'estudi de caracterització del parc circulant (2017), el **20% dels vehicles** que circulen per Barcelona **no disposen de distintiu ambiental de la DGT (SENSE ETIQUETA)**.

Distribució parc circulant segons etiqueta [%]



Font: Caracterització dels vehicles i les seves emissions a Barcelona i l'AMB [2017].

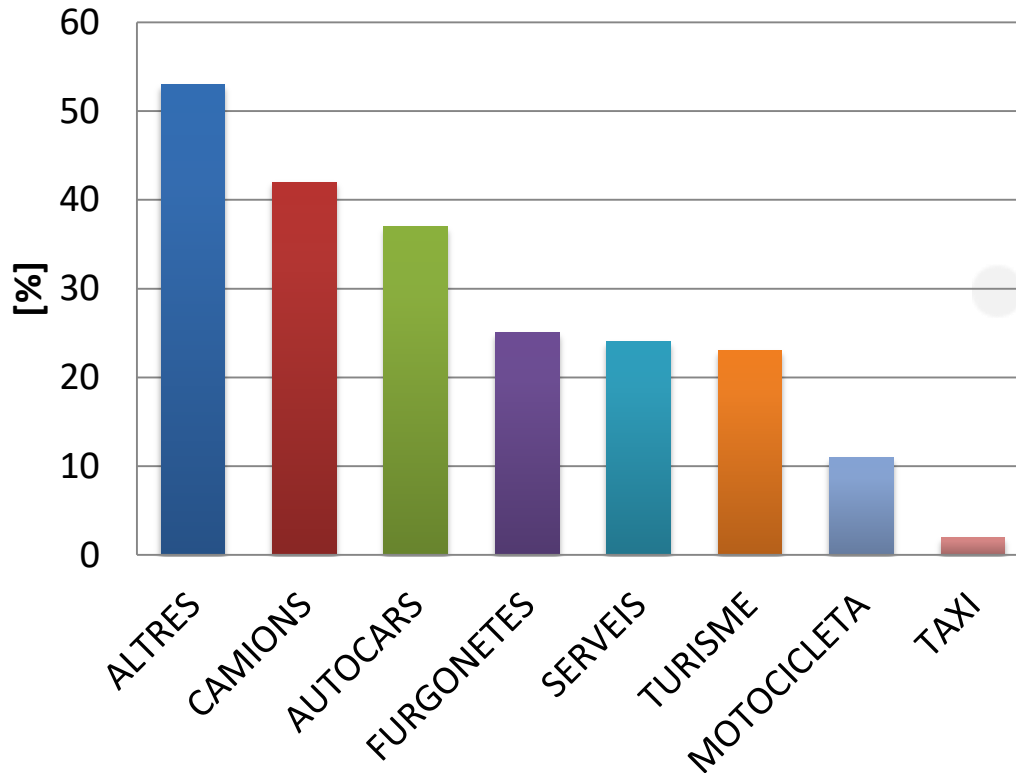
Nota: Les dades mostrades anteriorment no inclouen als ciclomotors.



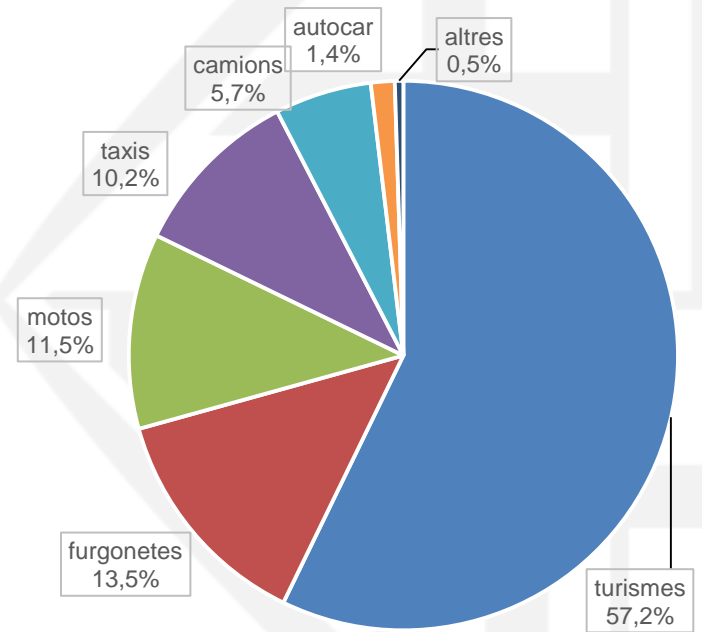
PARC CIRCULANT DE VEHICLES AFECTAT

Segons les dades de l'estudi de caracterització del parc circulant (2017), el **20% dels vehicles** que circulen per Barcelona **no disposen de distintiu ambiental de la DGT (SENSE ETIQUETA)**.

% VEHICLES SENSE ETIQUETA – SEGONS TIPOLOGIA



PARC CIRCULANT TIPOLOGIA DE VEHICLE





ZONA DE BAIXES EMISSIONS ÀMBIT RONDES BARCELONA

SISTEMA DE CONTROL

El sistema de control es basarà en un sistema tecnològic format per un conjunt de càmeres equipades amb un sistema de reconeixement automàtic de matrícules.

Les càmeres s'ubicaran a punts interiors de la Zona de Baixes Emissions (ZBE).



RÈGIM SANCIONADOR

Actualment, en cas d'episodi:

Es sanciona de conformitat amb l'establert a la Llei sobre el Trànsit, Circulació de Vehicles a Motor i Seguretat Vial, aprovada per Reial Decret Legislatiu 6/2015, de 30 d'octubre, amb les ordenances municipals i amb la resta de legislació vigent.





ZONA DE BAIXES EMISSIONS ÀMBIT RONDES BARCELONA

ALTRES MESURES COMPLEMENTÀRIES

1

Zona Baixes Emissions Metropolitana - AMB

ZBEM

Àmbit metropolità
2020

- Restricció v. lleugers dièsel Euro 3
- Restricció v. lleugers benzina Euro 1
- Restricció v. pesants dièsel Euro III

A partir de l'1 de gener de 2025:

Prohibició permanent de circulació dins dels municipis que formen part de l'Àrea Metropolitana de Barcelona (AMB), per a totes les tipologies de vehicles a motor més contaminants.

2

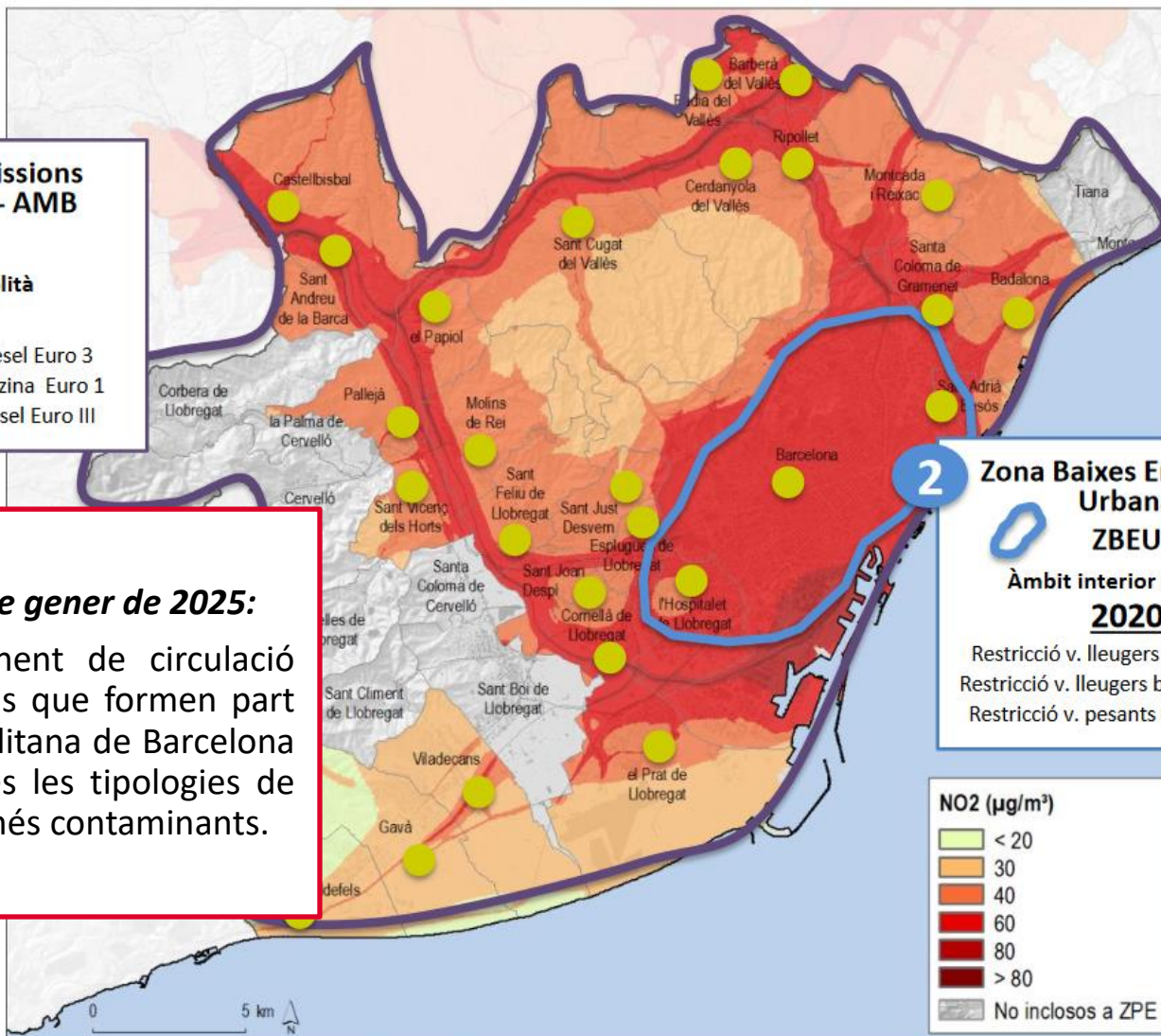
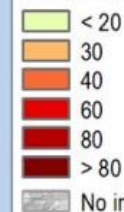
Zona Baixes Emissions Urbana

ZBEU

Àmbit interior a Rondes
2020

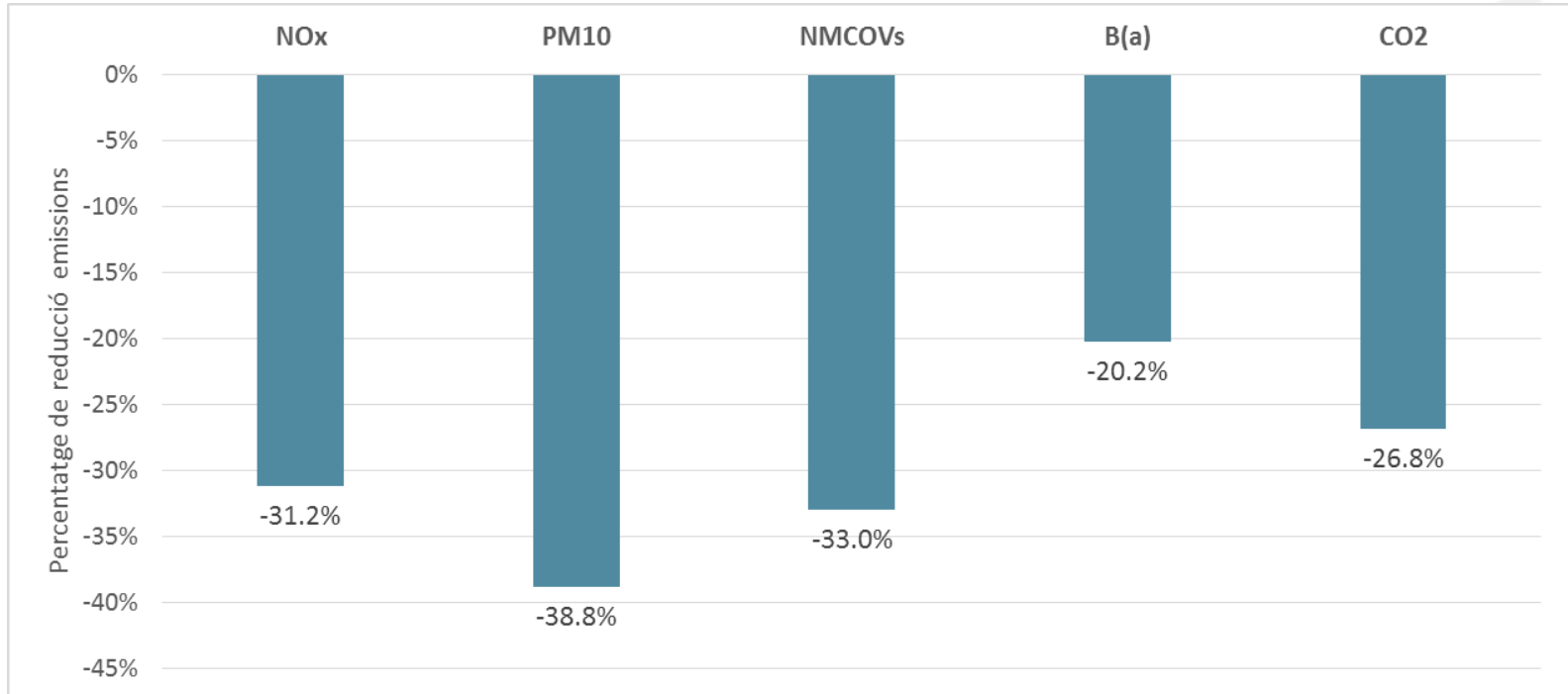
- Restricció v. lleugers dièsel Euro 4
- Restricció v. lleugers benzina Euro 1
- Restricció v. pesants dièsel Euro III

NO₂ (µg/m³)





RESULTATS ESPERATS



L'actuació, prevista per a implantar a partir de l'1 de gener de 2020, permetria reduir un **31%** les emissions d'**NO_x** i un **39%** les emissions de **PM₁₀**, que es traduiria en un descens de la seva concentració a l'atmosfera de fins un 11% i 15%, respectivament.



06.

MILLORES EN LA MOBILITAT





MILLORES EN LA MOBILITAT URBANA

- **Nova xarxa de Bus.** El 95% de la població disposar d'un servei de bus a menys de 300 metres de casa. 28 línies de bus d'alta freqüència.
- **Millores al servei de Metro.**
- **Noves línies de metro de la L9 Sud i arribada de la nova L10 Sud**
- **Congelació de les tarifes del transport públic TMB al 2019**
- **Nou Bicing i 308 km de carril bici.**
- **Ajuts i incentius públics a la mobilitat sostenible a la ciutat de Barcelona:**
 - Bonificacions de l'impost de vehicles de tracció mecànica (IVTM) de fins al 75%
 - Gratuïtat en l'aparcament regulat en calçada i en la recàrrega a les estacions de recàrrega pels vehicles elèctrics.



MILLORES EN LA MOBILITAT EN L'ÀMBIT METROPOLITÀ

- **Integració tarifaria a la metròpolis Barcelona:** ampliació Zona 1.
- **La Targeta Verda Metropolitana**
- **Desplegament de dos nous serveis d'autobusos en el marc de la Nova Xarxa de Bus Metropolità:** AMB Exprés i AMB Metrobús.
- **Creació Park&ride (P+R)**
- **Impuls de la bicicleta**
 - **Extensió del Bicibox**
 - **Llançament e-Bicibox**
 - **Bicivia**
 - **Programa d'ajudes** per a la adquisició bicicletes elèctriques .



**Ajuntament
de Barcelona**

Moltes gràcies!

ajuntament.barcelona.cat/qualitataire/ca