

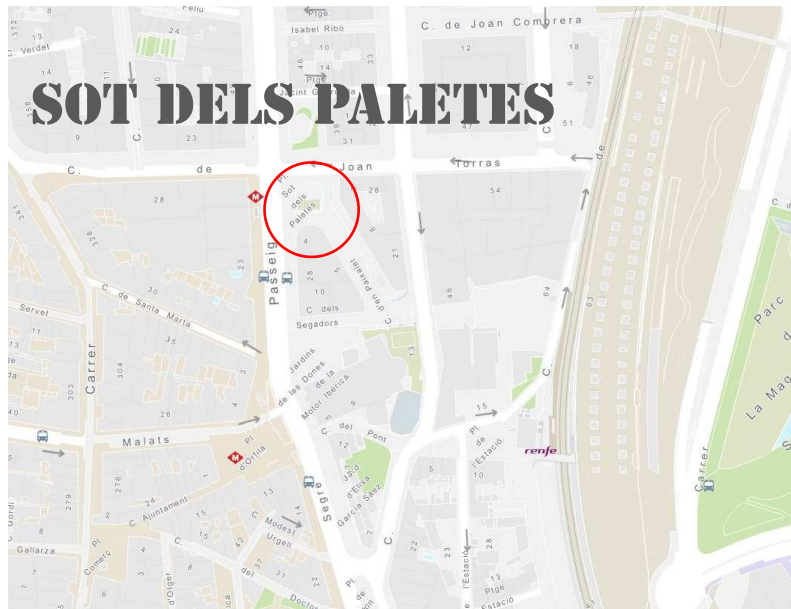


PLAÇA AL BARRI DE SANT ANDREU. DISTRICTE DE SANT ANDREU . BARCELONA 2023

REURBANITZACIÓ DE LA PLAÇA SOT DELS PALETES
AL BARRI DE SANT ANDREU

13 de Març de 2023

REURBANITZACIÓ DE LA PLAÇA DE SOT DELS PALETES AL BARRI DE SANT ANDREU



13 de Març de 2023

01

REURBANITZACIÓ DE LA PLAÇA DE SOT DELS PALETES

Àmbit actuació: 1.850m²

El principal objectiu de l'actuació és la renovació de la Plaça Sot dels Paletes per tal de **millorar el seu estat actual**.

OBJECTIUS:

- **Potenciar els usos existents** + eliminar barreres i generar un espai més continu i permeable.
- **Incrementar** i renovar l'**àrea de jocs infantils**.
- Crear un àrea de jocs que sigui 100% accessible, es a dir que **totes les activitats lúdiques que s'hi ofereixen siguin accessibles**



ESTAT ACTUAL : ÀMBIT + CARRER

L'espai on cal actuar és una **plaça que fa cantonada**, i per tant dona a **dos carrers, una amb gran aflluència de trànsit rodat (Passeig de Torras i Bages) i l'altra amb caràcter més de barri (carrer de Joan Torras).**

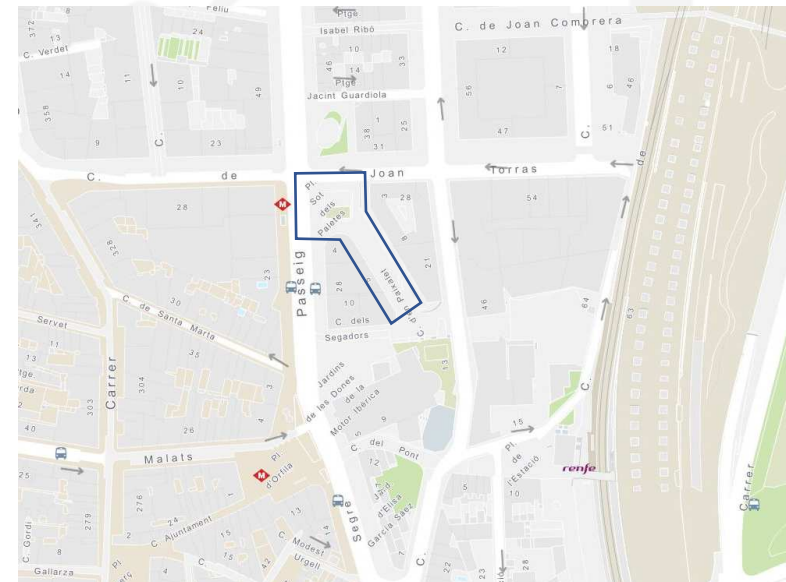
Aquesta plaça, a la vegada està **connectada amb el carrer d'en Paixalet**, un passatge interior, per a trànsit de **vianants i zona d'estada** que alhora funciona com a **espai de joc fortuït**.

Aquest carrer forma part de la intervenció parcialment.

En una següent fase, la idea es completar aquesta actuació i donar-hi continuïtat fins a arribar a la plaça que es troba a l'altre cantó, donant al **carrer dels Segadors**.

Actualment, l'espai es troba **molt segregat per diferències de cotes**, ja que la plaça es troba aixecada uns 15cm al voltant de la zona de jocs. Això fa que hi hagin **problemes d'accessibilitat**.

Així mateix, l'**accés** al bar i als diferents locals i habitatges, es troba a una **cota de entre 30cm i 50 cm més baixa** respecte al carrer d'en Paixalet, qüestió que genera **dues circulacions diferenciades** però poc clares de cara a l'**ús de l'espai**.





PLAÇA SOT DELS PALETES. HIVERN 2023

ESTAT ACTUAL : PLANTA





PLAÇA SOT DELS PALETES. HIVERN 2023

ESTAT ACTUAL : IMATGES





PROPOSTA : CONCEPTE

- Plaça de **a nivell de l'entorn per tal de donar-hi continuïtat a l'espai**
- Augment de zona i tipus de **Jocs**
- Organització de circulacions
- Organització d'usos (**estada + circulació + jocs**)
- **Continuïtat** entre diferents cotes

Zona Jocs:

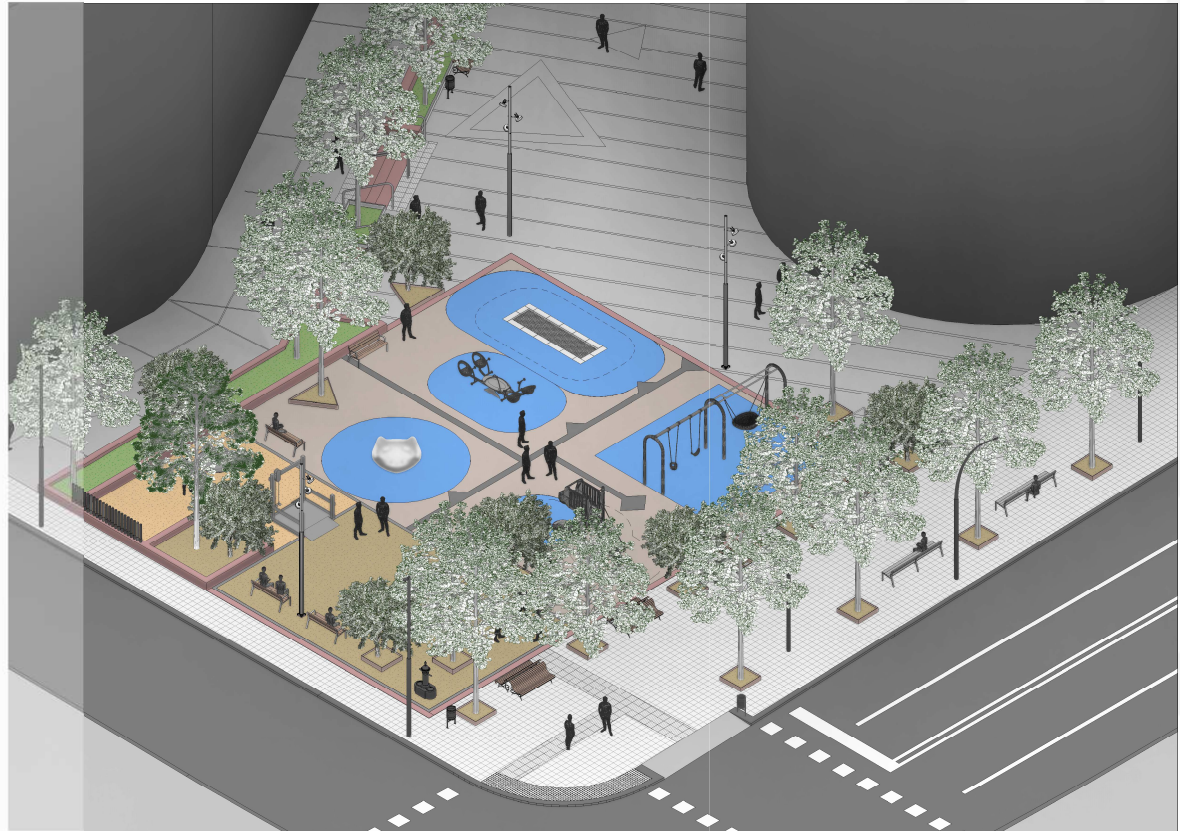
+++ Area jocs de 121 m2 a 534 m2
Es totalment **accessible**.
Els jocs proposats segons **activitats lúdiques** de l'IDO
S'adequa el **paviment** segons tipus de jocs:

- Dinàmic: Cautxú
 - Estàtic: Sauló estabilitzat o sorra
- Es potencien els **fluxos diagonals** eliminant la tanca i reconfigurant els espais.

Es consoliden els **espais d'estada**, proposant una zona perimetral a l'àrea de jocs, ajudant a generar una zona segura.

General:

S'ajusten **geometries** i **s'elimina desnivell** a la zona de la plaça per tal d'aconseguir un **espai continu i accessible**.
Pels espais de joc, es planteja un paviment diferenciat, a la zona d'**activitats dinàmiques** es planteja un paviment de **cautxú**, a la resta de la zona de joc es planteja un paviment de **sauló compactat** i un **sorral** amb jocs accessibles.





PLAÇA SOT DELS PALETES. HIVERN 2023

PROPOSTA : PLANTA



Ajuntament de Barcelona
BIMSA, Departament d'Infraestructures Municipals

BIMSA
 Barcelona d'Infraestructures Municipals

DIRECCIÓ PROJECTES DE BIMSA
 ORIOL BONET
 MARIA MOLES VERHOEK

AUTOR DEL PROJECTE
 FLORENCIA FINSTERWALD GRECO



TÍTOL DEL PROJECTE
 PROJECTE EXECUTIU DE REURBANITZACIÓ DE LA PLAÇA SOT DELS PALETES AL BARRI DEL CONGRÉS I ELS RIUJANS, AL DISTRICTE DE SANT ANDREU, A BARCELONA.

ESCALES
 DINAM 1:125
 DINAM 1:250
 ORIGINALS A1
 0 1 2,5 5m
 0 2 5 10m
 GRAFIQUES

DATA:
 MARÇ 2023

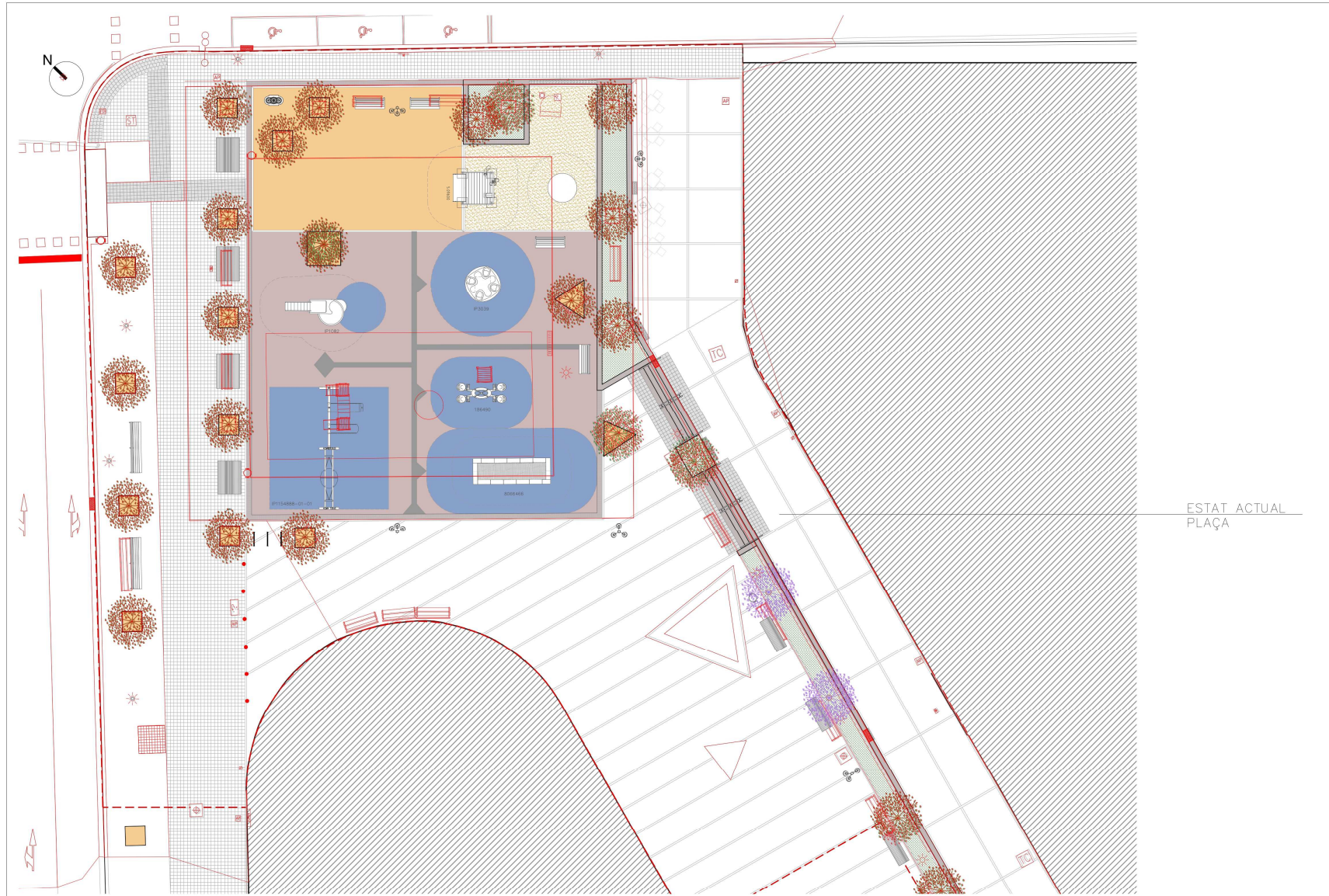
NOM DEL PLANOL:
 PROPOSTA
 PLANTA GENERAL

NOM FITXER CTB:	PLANOL NOM:
BIMSA.CTB	04A
NOM FITXER:	FULL...DE...DE...
04AF01R1.dwg	15



PLAÇA SOT DELS PALETES. HIVERN 2023

PROPOSTA : ESTAT ACTUAL Vs PROPOSTA



ESTAT ACTUAL
PLAÇA



PLAÇA SOT DELS PALETES. HIVERN 2023

PROPOSTA : IMATGE VIRTUAL



Gràcies per la vostra col·laboració!

Florencia Finsterwald Grieco
arquitecta

if
ARQUITECTOS



**Ajuntament
de Barcelona**